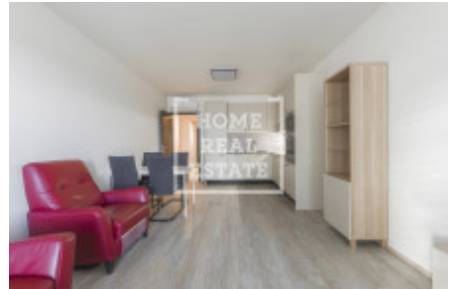




Аренда квартиры 3+kk, 63 m2 - Šrámkové, Žižkov



TECHNICKÉ PARAMETRY	
POVrchová plocha	63 m ²
Užitková plocha	63 m ²
Podlahová plocha	63 m ²
Objem	1050 m ³
Podlaží	3. pos.
Stavba	2015
Typ	Panelová
Stav	Nová
Stavba	Nová
Stavba	Nová



Home Real Estate предлагает в аренду квартиру 3-комнатной планировки (3+kk) площадью 82м² + терраса 5,5м² + кладовая 4м², расположенную в энергоэффективном жилом проекте "Parková čtvrť."

Уют квартиры подчеркивается просторной гостиной, совмещённой с полностью оборудованной кухней (встроенная бытовая техника: стеклокерамическая варочная панель, посудомоечная машина, вытяжка и духовой шкаф). Также имеется изолированная спальня, кладовая и ванная комната с туалетом.

Квартира оснащена рядом премиальных элементов: кондиционером в обеих комнатах, системой подогрева пола, алюминиевыми окнами, рекуперацией воздуха, охранной системой Jablotron, внешними жалюзи, магнитными замками на дверях, видеодомофоном и кирпичной кладовой прямо за гаражным местом.

В доме и квартирах есть современные коммуникации для высокоскоростного интернета, цифрового и спутникового телевидения. ТВ-разводка предусмотрена во всех комнатах. В жилых помещениях уложен деревянный пол, в ванной комнате — керамическая плитка высокого качества. Входная дверь — противопожарная и противовзломная, с ламинированной поверхностью и коробом с наружной стороны. Дверь из прихожей в гостиную — стеклянная, остальные двери — сплошные с качественной фурнитурой из нержавеющей стали. Высота всех дверей (включая входные) увеличена до 2100 мм.

Энергоэффективность здания соответствует классу B — очень экономичное. Квартира оснащена индивидуальным учётом тепла и подключена к центральному отоплению.

В рамках освоения бывшей грузовой станции Жижков под названием "Žižkov City," компания Central Group построила жилой проект "Parková čtvrť." Градостроительное решение разработал успешный архитектор Якуб Циглер, а сами здания созданы на основе архитектурного воркшопа, что обеспечивает разнообразие квартала. Проект включает около 2 500 жилых единиц, а также детский сад, магазины и услуги, ориентированные на общественные пространства между домами. В публичной зоне предусмотрено большое количество зелёных насаждений, включая большой парк и зелёное соединение с близлежащим парком Židovské pesce.

Комплекс находится в северной части территории бывшего грузового вокзала Жижков в районе Прага 3, возле улицы Яна Желивского. Изначально планировался как крупный торгово-административный центр, однако текущая версия проекта более гармонично вписывается в район и создаёт меньше транспортной нагрузки.

Итоговая стоимость: 45 000 крон аренда + 6 350 крон коммунальные услуги + 2 000 крон электроэнергия.

В стоимость включено место в подземном гараже и кладовая.

Залог: 90 000 крон.

Доступно немедленно.

Мы говорим по-русски - позвоните нам для более подробной информации.

Для получения дополнительной информации и записи на просмотр свяжитесь с агентом или заполните форму ниже.

ID	36689	Цена за м ²	715 Kč
Цена	45 000 Kč	Предложение	Аренда
Группа	3+kk	Меблированная	Меблированная
Локация	Šrámkové	Форма собственности	Частная
Общая площадь	63 м ²	Балкон	Балкон
Этаж	4 - Этаж	Город	Прага
Район	Žižkov	Статус	В продаже