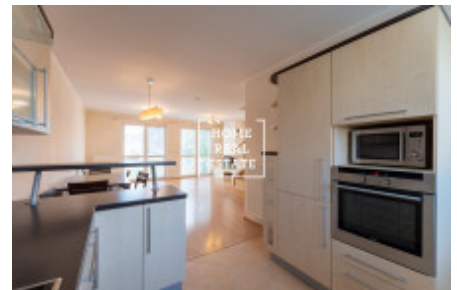
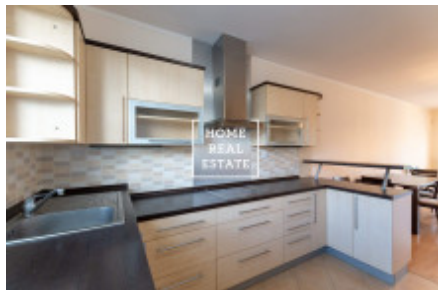


HOME  
REAL  
ESTATE

# Продажа дома семейный, 144 m2 - Smržová



Společnost «Home Real Estate» v exkluzivním zastoupení majitele si dovoluje nabídnout k prodeji část samostatně stojícího rodinného dvojdomu o dispozici 5+kk s celkovou plochou 144 m<sup>2</sup> a pozemkem (435 m<sup>2</sup>), který se nachází ve velmi žádané a klidné lokalitě Praha 10 - Pitkovice. Částečně zařízený dvoupodlažní dům v Pitkovicích představuje ideální bydlení pro velkou rodinu. V přízemí domu se nachází prostorný obývací pokoj s kuchyňskou linkou, technická místnost s kotlem a koupelna. V patře jsou 4 prostorné ložnice a další koupelna. Z pokojů je vstup na balkon a terasu. Dům byl zkolaudován v roce 2007, developerem je společnost Central Group. Přímo v místě je nejnovější mateřská škola s kapacitou 112 dětí a bohatá občanská vybavenost včetně škol a široké nabídky služeb je v sousedních Průhonicích a Uhříněvsi. Městská čtvrť Pitkovice na jihovýchodním okraji hlavního města Prahy v blízkosti přírodního parku Botič-Milíčov a zámeckého parku Průhonice, který je jedním z nejvýznamnějších zámeckých parků v Česku. Park a jeho sbírky rostlin byly v roce 2012 zapsány na seznamu světového dědictví UNESCO. V sousedních Čestlicích najdete několik velkých nadnárodních obchodních řetězců (Makro, Kika, Albert, Bauhaus), obchodní centrum Spektrum a například autosalony. Od roku 2008 se zde nachází největší akvapark ve střední Evropě, Aquapalace Praha.

- 17 minut autem na Václavské náměstí(17 km)
- 3 minuty chůze k autobusovým zastávkám - linky č. 213 a 906.
- 10 minut autobusem ke stanici metra C - Háje.
- 3 minuty autem do Uhříněvsi, Průhonic

Celková cena: 13.598.000,- Kč včetně provize RK Půdorys domu, důležité linky s informacemi o lokalitě a informaci ohledně poplatků rádi zašleme na Vaši emailovou adresu. Máte zájem o prohlídku domu? Stačí vyplnit formulář níže, a my se s Vámi co nejdříve spojíme a domluvíme termín prohlídky domu, který Vám bude vyhovovat.

ID	<a href="#">35556</a>	Предложение	Продажа
Группа	Семейный	Меблированная	Меблированная
Форма собственности	Частная	Общая площадь	144 m <sup>2</sup>
Парковка	Да	Город	<a href="#">Прага</a>
Городская часть	<a href="#">Pitkovice</a>	Статус	Реализовано