



# Продажа дома семейный, 294 m<sup>2</sup> - Kozáková, Praha 10

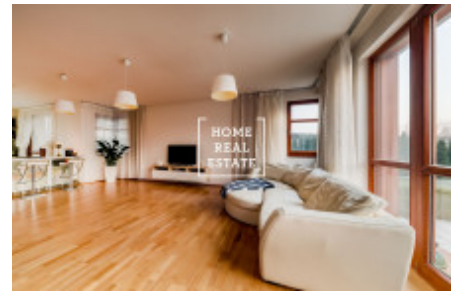


Kozáková 175/18, Praha - Pitkovice



HOME  
REAL  
ESTATE

PLANNING



Компания «Home Real Estate» эксклюзивно предлагает к продаже шестикомнатный дом класса люкс, с двумя парковочными местами и общей площадью 294 м<sup>2</sup>, расположенный в очень популярной тихой части Праги 10 - Pitkovice. Этот двухэтажный дом идеален для жизни с большой семьей. Первый этаж состоит из просторной гостиной с камином и кухонной зоной, которая ведет в сад с летней кухней, а также из спальни, уборной и двух парковочных мест. На втором этаже располагаются остальные четыре комнаты с двумя ванными комнатами и гардеробной. У всех комнат есть выход на балкон. Кирпичный семейный дом с системой Porotherm - это залог качественной и здоровой жизни. Современные решения системы Porotherm отвечают самым высоким стандартам как кладки дома, так и качественной жизни в нем. Проект дома выиграл престижные премии Дом года и Топ дом. Девелопером проекта является CENTRAL GROUP, a.s. Деревянные евроокна и полы, автоматические жалюзи, электронная система безопасности MAXI с подключением к центральному пункту охраны, установлен центральный пылесос. В доме проведено центральное газовое отопление, в главной ванной комнате есть подогрев полов. Прямо рядом с домом располагается современный детский сад, а в соседних районах Průhonice и Uhřetěves вы найдете все необходимые для жизни услуги. Район Pitkovice находится в юго-восточной части Праги, рядом с природным заповедником Botič-Milíčov и замком Průhonice (одним из самых значительных замков в Чехии). Парк и его коллекция растений были в 2012 году внесены в список мирового наследия UNESCO. В расположенном неподалеку районе Čestlice находится большое количество магазинов международных торговых сетей (Makro, Kika, Albert, Bauhaus), автосалонов а также торговый центр Spektrum. Также здесь находится самый большой аквапарк в Европе - Aquapalace Praha.

- 17 мин на машине до Вацлавской площади (17 км)
- 3 минут пешком до автобусной остановки (автобусы 213 и 906)
- 10 минут на автобусе к ближайшей станции метро Háje (линия C)
- 3 минуты на машине до районов Uhřetěves, Průhonice

Коммунальные службы за семью из 4 человек: 7500 крон/месяц Площадь земельного участка 752 м<sup>2</sup>, застроенная площадь 165 м<sup>2</sup>, площадь внутреннего пространства 236 м<sup>2</sup>, площадь летней террасы с кухней 27 м<sup>2</sup>, общая площадь остальных террас и балконов 31 м<sup>2</sup>. Для получения дополнительной информации о доме или организации просмотра, заполните пожалуйста заявку ниже и мы с Вами свяжемся.

ID	<a href="#">35544</a>	Предложение	Продажа
Группа	Семейный	Меблированная	Меблированная
Локация	Kozáková 18, Praha 22, Česko	Форма собственности	Частная
Общая площадь	294 m <sup>2</sup>	Парковка	Да
Город	<a href="#">Прага</a>	Район	<a href="#">Praha 10</a>
Городская часть	<a href="#">Pitkovice</a>	Статус	Реализовано