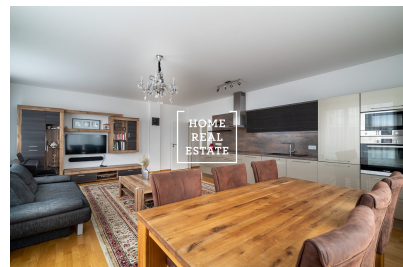
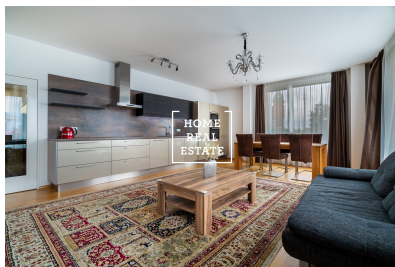
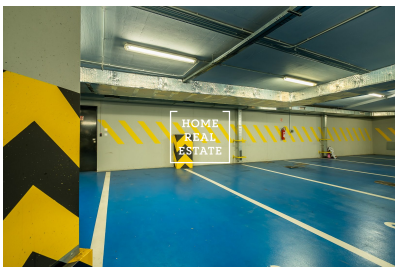


HOME
REAL
ESTATE

Продажа квартиры 3+kk, 100 m2 - Holečkova, Praha 5



**HOME
REAL
ESTATE**

Компания «Home Real Estate» предлагает к продаже квартиру планировкой 3+кк, общей площадью 95,6 кв. м. (+ балкон площадью 4,1 кв. м.), расположенную в резиденции Sacre Coeur в популярном районе Праги 5 – Смихов. Квартира расположена на 2-м этаже и состоит из гостиной (33,5 кв. м.) с современной кухней марки Sukoга, техникой от немецкого бренда Bosch, обеденным столом, ТВ стеной и диваном. Затем следует коридор (2,6 кв. м.), 2 спальни с выходом на балкон (14,3 кв. м. и 12,7 кв. м.), ванная комната с туалетом (5,6 кв. м.), отдельный туалет (1,9 кв. м.), прихожая (14,3 кв. м.) и кладовая (3,3 кв. м.). Резиденция Sacre Coeur расположена в Праге 5, на улице Шведская. В 2012 году проект получил звание «Проект года». На первом этаже расположен круглосуточный ресепшн с широким спектром услуг. Семьи с детьми наверняка оценят наличие детской площадки во дворе. Помещения резиденции и ее окрестности оснащены системой видеонаблюдения. Развитая инфраструктура. В непосредственной близости расположены детские сады, школы, продуктовые супермаркеты, парк Кинского с детской и смотровой площадкой, ТЦ Новый Смихов, а также большой выбор ресторанов и кафе. Неподалёку находится престижный международный лицей Lycée Français de Prague. Район располагает отличной транспортной доступностью: в нескольких минутах ходьбы автобусные остановки Голечкова и Коброва, в 350 метрах трамвайная остановка Бертрамка, станция жёлтой ветки метро Андел находится в 8 минутах езды на трамвае. Добраться до самых знаковых пражских достопримечательностей можно за полчаса. Квартира продается меблированная. Цена: 12.500.000 крон, включая комиссию агентства недвижимости и юридическое сопровождение. Можно докупить парковку в гараже этого дома за 650 000 крон. Для получения дополнительной информации, пожалуйста, свяжитесь с нашим агентом по недвижимости или заполните форму ниже. Будем рады Вам помочь.



ID
Предложение
Группа
Меблированная
Форма собственности
Общая площадь
Парковка
Город
Район
Городская часть

[35341](#)
Продажа
3+kk
Меблированная
Частная
100 m²
Да
[Прага](#)
[Praha 5](#)
[Košíře](#)