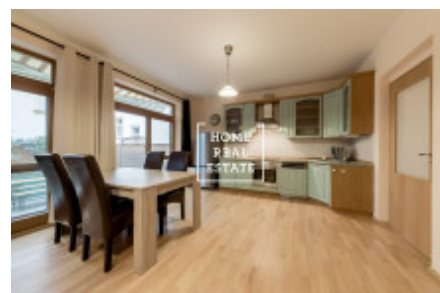
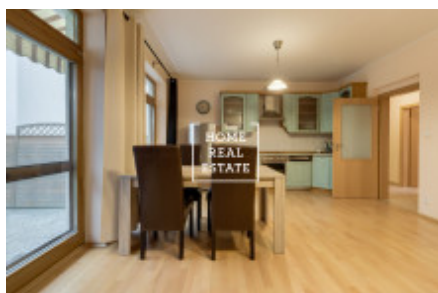
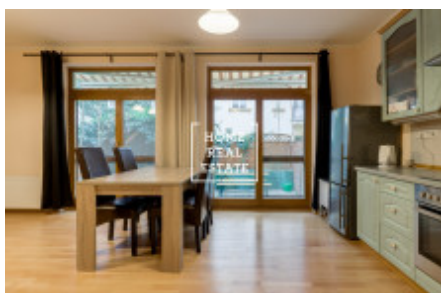


HOME
REAL
ESTATE

Продажа квартиры 3+kk, 80 m2 - Lublaňská, Praha 2



Компания «Home Real Estate» предлагает к продаже квартиру планировкой 3+кк и общей площадью 80 кв.м. (+ терраса площадью 40 кв.м.), расположенную в новостройке 2004 года в районе Праги 2 - Винограды. Просторная, полностью меблированная квартира расположена на 1 этаже жилого дома с центральным отоплением и состоит из большой гостиной с полностью оборудованной деревянной кухней, столовой, ТВ стеной, диваном и выходом на террасу, коридора, 2 спален с двуспальными кроватями, ванной комнаты со стиральной машиной, отдельного туалета с биде, кладовой и прихожей. На окнах установлены наружные жалюзи. Дом может похвастаться своим месторасположением, в непосредственной близости: супермаркеты, банки, магазины, аптеки, почта, медицинские учреждения, торговые центры Атриум Флора и Аркады Панкрац, детский сад, начальная школа, а также фитнес-клуб. Вы также найдете большой выбор отличных кафе и ресторанов в этом районе и их число постоянно растет. В районе находится большое количество парков. Например, отдохнуть на свежем воздухе возможно в одном из местных парков - Гавличковы сады (Гребовка). Парк славится своим историческим значением. Здесь Вы можете насладиться настоящим чешским вином из винного погреба, или провести прекрасный солнечный день на игровой площадке с Вашими детьми. Отличная транспортная доступность: в нескольких минутах ходьбы трамвайные остановки Звонаржка и Брюссельска, станция красной ветки метро Вышеград находится в 15 минутах ходьбы. Поездка до центра Праги занимает около 5 минут. Цена: 11.000.000 крон, включая комиссию агентства недвижимости. Для получения дополнительной информации, пожалуйста, свяжитесь с нашим агентом по недвижимости или заполните форму ниже. Будем рады Вам помочь.

ID	35336	Предложение	Продажа
Группа	3+kk	Меблированная	Меблированная
Форма собственности	Частная	Общая площадь	80 m ²
Город	Прага	Район	Praha 2
Городская часть	Nové Město	Статус	Реализовано