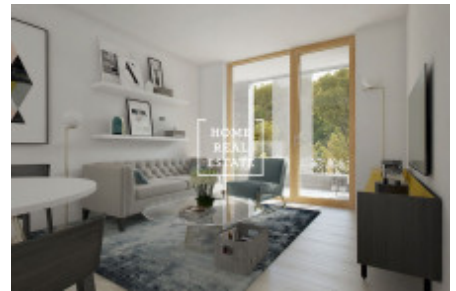




Продажа квартиры 4+kk, 142 m² - Hlaváčkova, Praha 5



Penthouse | 2x GS | 97 183,- Kč / m²



Агентство недвижимости «Home Real Estate» предлагает к продаже эксклюзивный четырёхкомнатный пентхаус (4+kk), общей площадью 142 кв. м., расположенный в резиденции Прахнерова, Прага 5 - Коширже. Новая, двухэтажная квартира, соответствующая стандарту «Fit out» расположена на последнем этаже нового жилого комплекса. Первый этаж состоит из просторной гостиной с кухней (34,91 кв. м.), ванной комнаты (3,88 кв. м.), кабинета (10,74 кв. м.), кладовой (1,68 кв. м.), балкона (11,10 кв. м.) и двух коридоров (6,99 кв. м. и 4,36 кв. м.). Второй этаж из 2 спален (14,89 кв. м. и 11,93 кв. м.), большой ванной комнаты (4,92 кв. м.), коридора и двух террас - северной и южной (12,45 кв. м. и 10,01 кв. м.). С террасы открывается прекрасный вид на местный парк Коширже-Мотол. Класс энергоэффективности здания - B (экономичный). В доме и квартире установлена система рекуперация воздуха (5 уровня фильтрации). Далее в квартире имеется: - Система «теплого пола» - Настенное охлаждение - Широкоформатная плитка в 2 ваннах - Душевые кабины премиум-класса без поддона - Двери с доводчиком - Трёхслойный деревянный пол KÄHRS и многое другое. Резиденция «Прахнерова» является новым жилым комплексом, предлагающий все необходимые возможности для здорового образа жизни в центре города. Весь объект оснащён уникальной системой рекуперации воздуха с фильтрами второго поколения, а также современной системой безопасности. Проект также может похвастаться своим расположением. В непосредственной близости расположены: супермаркет, детский сад, школы, гимназии, парки Кламовка и Бертрамка, мед. учреждения, а также множество возможностей для спортивного и культурного времяпровождения. ТЦ «Новый Смихов» находится в 5 минутах езды на машине, или 7 минутах езды на трамвае. Дорога на Вацлавскую площадь занимает около 20 минут. В пешей доступности расположены автобусные/трамвайные остановки Кламовка и Кавалирка. Станция жёлтой ветки метро Андел находится в 12 минутах ходьбы. Цена: 14.300.000 крон, включая НДС, комиссию агентства недвижимости и юридическое сопровождение. Все материалы включены в стоимость объекта. К квартире прилагается два парковочных места (31,3 кв. м.) и кладовая (4,5 кв. м.) в подземном гараже дома. Изображения, используемые в данном объявлении, представлены исключительно в качестве иллюстраций. Оригиналы будут высланы по запросу на вашу электронную почту. Для получения дополнительной информации, пожалуйста, свяжитесь с нашим агентом по недвижимости или заполните форму ниже.

ID	35303	Предложение	Продажа
Группа	4+kk	Меблированная	Частично меблированная
Локация	Hlaváčkova 123/17, 150 00 Praha 5- Košíře, Česko	Форма собственности	Частная
Общая площадь	142 m ²	Город	Прага
Район	Praha 5	Городская часть	Košíře
Статус	Реализовано		