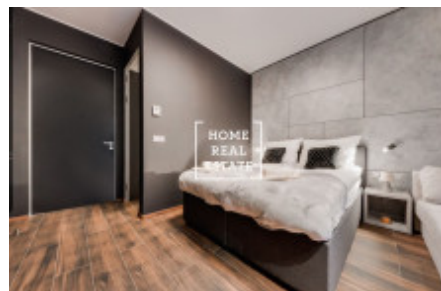
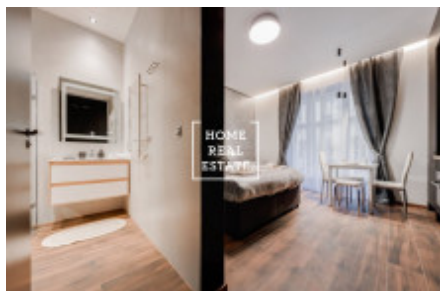
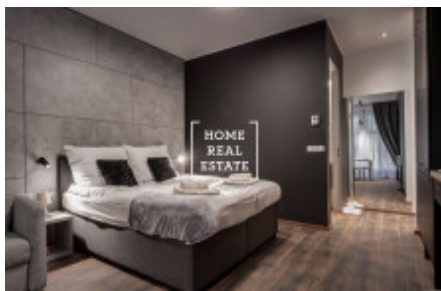
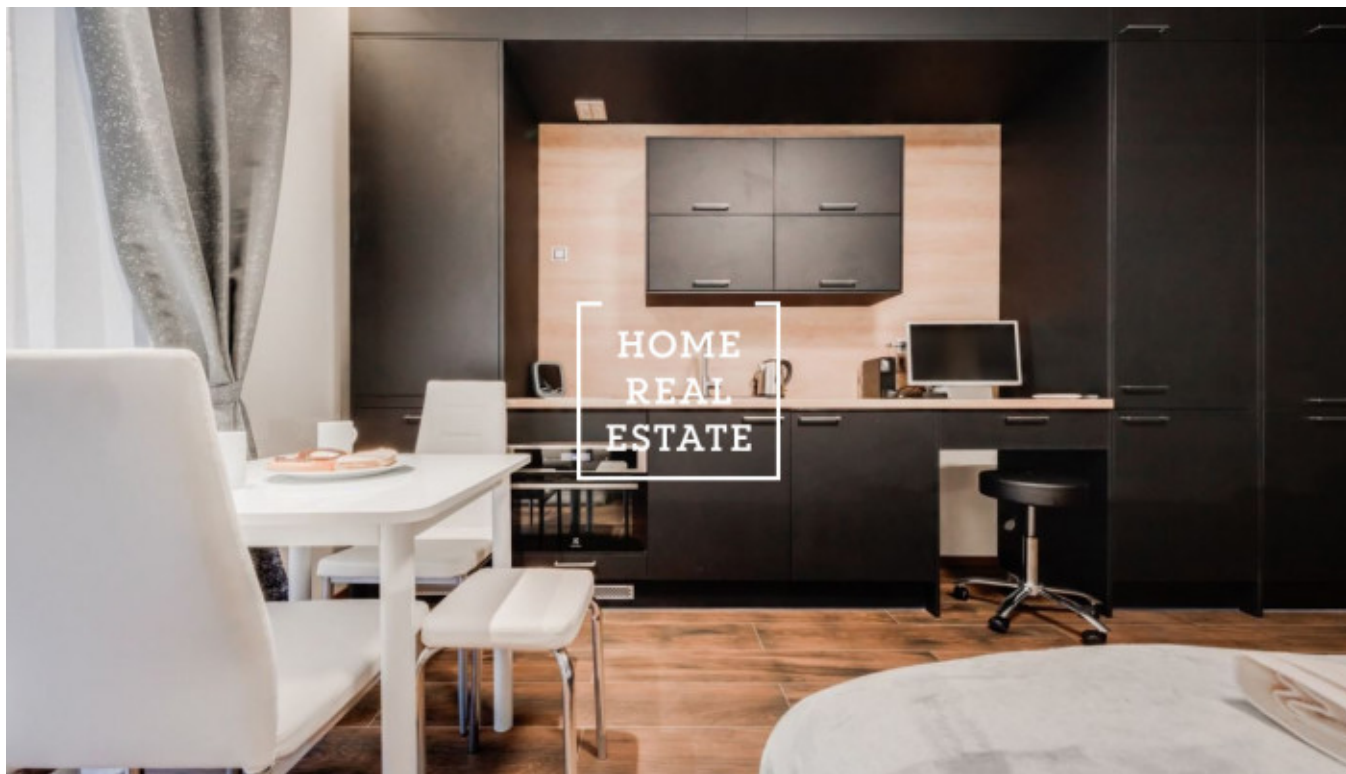




Продажа коммерческой недвижимости жилье, 65 m2 - Nové Město, Praha 1



Home Real Estate v exkluzivním zastoupení majitele nabízí k prodeji ubytovací zařízení s celkovou plochou 65 m² situované ve velmi vyhledávané lokalitě Praha 2 - Nové Město. (druhá linie od Vltavy) Vzhledem k tomu, že se podobných nemovitosti v této lokalitě prodává poměrně málo, máte jedinečnou příležitost koupě jak na budoucí bydlení tak i na podnikání. (lze se přihlásit na trvalé bydliště) Byt se nachází v 1. NP ČD s výtahem. Dům prošel kompletní rekonstrukcí v roce 2017. Jednotka obsahuje 2 samostatné apartmány: 2+1 má velmi zajímavou dispozici, umožňující variabilní řešení využití prostoru. Vstupní chodba vede do 2 (dvou) samostatně zařízených apartmánů. (každý apartmán má vlastní kódový zámek) Každý apartmán taky má vlastní koupelnu, která obsahuje WC, sprchový kout, umyvadlo a podsvícené zrcadlo. Kuchyně od společnosti ORESI (podle průzkumu institutu IBRS kuchyně Oresi nejvíc spokojených klientů na trhu. Toto prvenství dokládá i opakované udělení Certifikátu zákaznické spokojenosti společnosti Oresi. Záruka na kuchyňské linky je 5 let. Každá kuchyň obsahuje vystavené spotřebiče značky BEKO (myčka na nádobí, pračka, pečicí trouba a lednice) Ubytovací zařízení se prodává včetně veškerého vybavení (viz. foto) Počet lůžek: 8 ks (2X dvoulůžkové postele, 2X rozkladačí sedací souprava) Dlažbová podlaha a podlahové topení, které bylo rozvedené po celém bytě, nemá žádné radiátory, které by zabírali obytný prostor, proto z praktického hlediska byt je snadno udržitelný pro pravidelné úklidy a zároveň umožňuje rozmístění nábytků dle Vašeho vkusu kamkoliv a využití většího počtu lůžek v případě koupě pro podnikatelské záměry. Jednotky jsou odhlučněné ze všech stran (stropy, podlahy, zdi), což přidává větší útulnost a klidu při bydlení. Dveře byly udělané na míru od společnosti SAPELI a mají výšku 220 cm, díky čemu příjemně se bude cítit při vstupu do bytu i velmi vysoký člověk. K jednotce náleží sklepní koje o výměře 2,9 m² (což na kola, gumy či jiné věci bude bohatě stačit) Lokalita: Široce známý Tančící dům (oficiálním jménem původně Nationale Nederlanden Building) je ve dvou (2) minutách pěšky, a to ani nemluvíme o Palackého náměstí či nábřeží Vltavy, kde pravidelně probíhá různé společenské akce, farmářské trhy, kulturní akce či sportovní závody. Výborná dopravní dostupnost - tram. zast. Palackého náměstí v 70 metrech od domu (z ní rovněž se dostanete skoro kamkoliv po Praze za 20-30 min). Parkování je řešeno Modrou kartou pro Prahu 2 nebo existuje možnost si parking pronajmout cca 700 m od domu za docela přeměřené ceny. Cena: INFO u RK Pro více informací a možnost prohlídky kontaktujte makléře nebo vyplňte formulář níže.

ID	34581	Предложение	Продажа
Группа	жилье	Меблированная	Меблированная
Локация	Nové Město	Форма собственности	Частная
Общая площадь	65 m ²	Город	Прага
Район	Praha 1	Статус	Реализовано