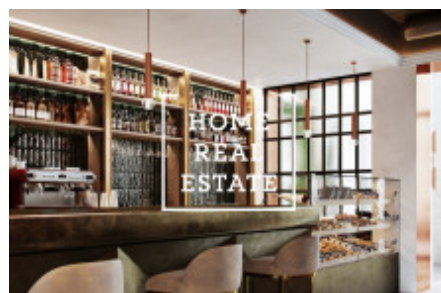
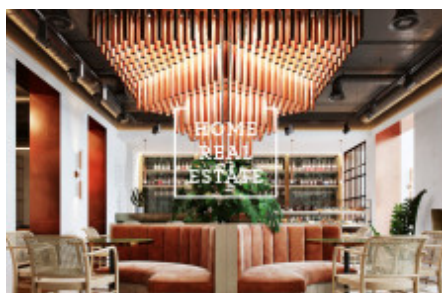
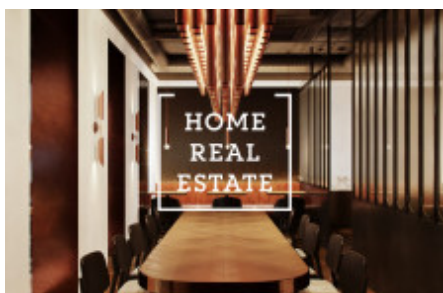
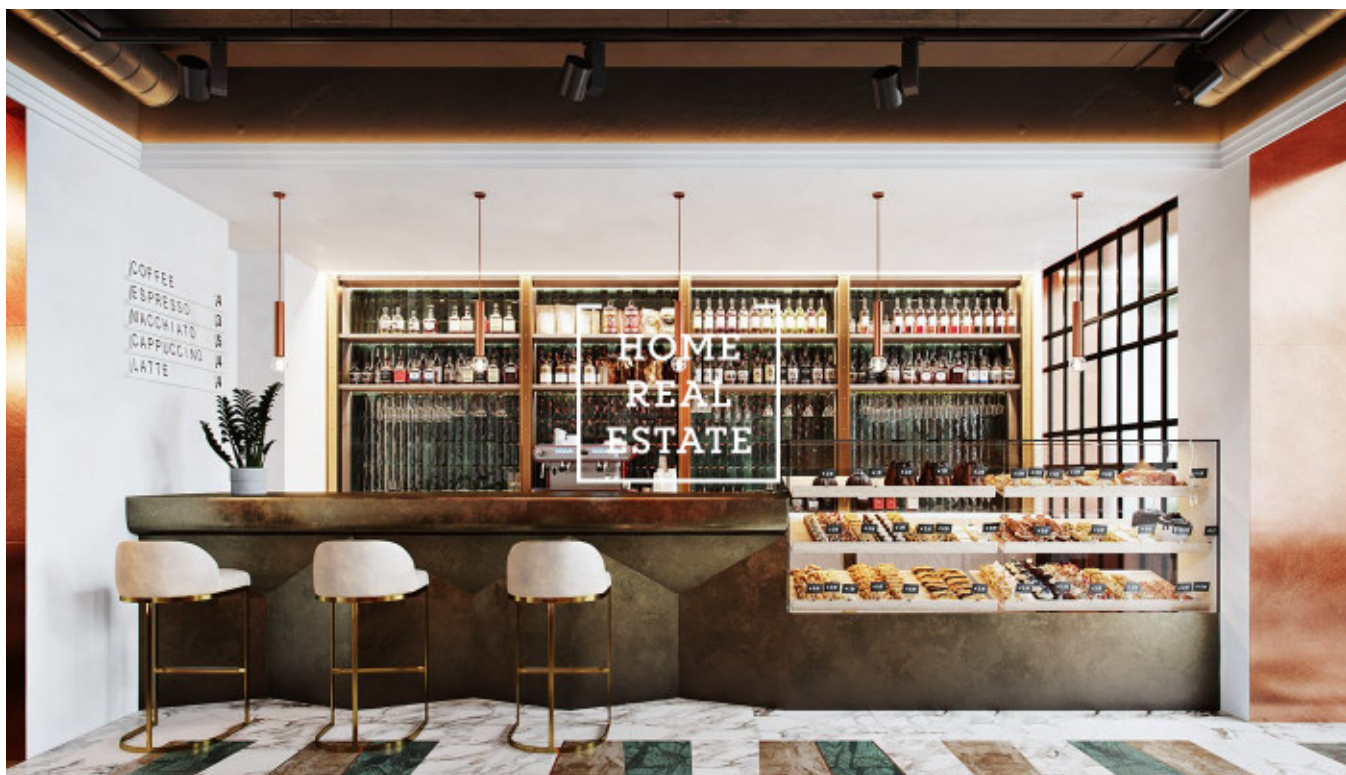




# Аренда коммерческой недвижимости ресторан, 160 m2 - U starého hřbitova, Praha 1



!!! NENI POVOLENA TEPLÁ KUCHYŇ !!! Společnost "Home Real Estate" nabízí k pronájmu prostor vhodný pro kavárnu nebo cukrárnu pouze se studenou kuchyňí o velikosti 160 m<sup>2</sup>, který se nachází ve velmi frekventované lokalitě Praha 1 - Josefov. Máme široké portfolio neveřejných nabídek komerčních nemovitostí. Pro více nabídek restaurací, kaváren a hotelů k pronájmu a prodeji navštivte naši webovou stránku [horeca.cz](http://horeca.cz). Prostor je v dobrém stavu, má samostatný vchod z ulice a prosklené vylohy. Není vybaven nábytkem. Další výhodou je smlouva na předzahrádku od městské části na cca 20 míst za cca 20.000,- Kč/měs. Prostor se nachází v historickém centru Prahy a to je velice malebná a vyhledávaná lokalita nedaleko Pařížské ulici. V okolí naleznete: Klausovou synagogu, Židovskou radnici, bohatý výběr značkových obchodů a kvalitních restaurací. Velká průchodnost lidí a turistů díky výborné lokalitě. Dopravní dostupnost: jen pár metrů od autobusové zastávky "Pařížska" a stanice metra "Staroměstská". Fotografií použité v inzerátu jsou ilustrační. Nájemní smlouva na dobu 5+5 let. Nájemné: 180.000,- Kč + DPH + náklady na provoz Odstupné ve výši 500.000,- Kč. Volné ihned Pro více informací a možnost prohlídky kontaktujte makléře nebo vyplňte formulář níže. Máme široké portfolio neveřejných nabídek komerčních nemovitostí. Pro více nabídek restaurací, kaváren a hotelů k pronájmu a prodeji navštivte naši webovou stránku [horeca.cz](http://horeca.cz).

ID	<a href="#">34520</a>	Предложение	Аренда
Группа	ресторан	Форма собственности	Частная
Общая площадь	160 m <sup>2</sup>	Город	<a href="#">Прага</a>
Район	<a href="#">Praha 1</a>	Городская часть	<a href="#">Josefov</a>
Статус	Реализовано		