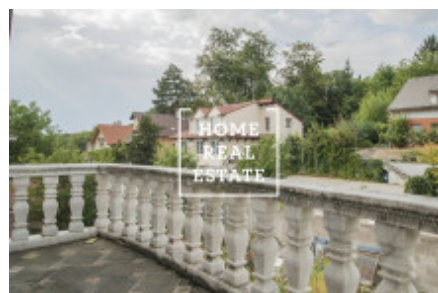




Продажа дома памятник / другое, 518 m2 - Vožídarská



Семейная вилла в Праге, район Horní Počernice

Недавно построенная семейная вилла, расположенная среди красивого сада в привлекательном тихом месте, сочетающем близость природы и всех социальных удобств, в пределах легкой досягаемости от города.

На первом этаже есть просторная гостиная с зоной отдыха, камином и с панорамным видом сквозь стеклянную стену высотой 8 метров. Также имеется большая полностью оборудованная кухня, столовая с баром, игровая комната для бильярда, кабинет с роялем, прихожая с гардеробной комнатой, ванная с гостевым туалетом и выход в двойной гараж. Всё красиво украшено деревянными панелями и деталями.

На втором этаже находятся 5 спален, каждая из которых имеет выход либо на балкон, либо на одну из просторных террас, откуда открывается захватывающий вид на широкие окрестности. Отдельного внимания заслуживает главная спальня с собственной гардеробной комнатой, en-suite ванной комнатой с джакузи, душем, туалетом, биде, двойной раковиной, а так же с выходами на собственные северную и южную террасы. Еще одна интересная особенность - двухэтажная детская комната, где внизу - обычная спальня, а на втором уровне - уютная чердачная игровая комната, которую детское воображение может легко представить пещерой древних людей или таинственным логовом супергероя.

Нижний этаж, имеющий выход в сад, занимает релаксационный центр с большим подогреваемым бассейном, каменной гидромассажной ванной, финской сауной, комнатой под тренажерный зал, душевой, туалетом, техническим помещением и комнатой для прачечной.

Интерьер полностью соответствует стилю виллы. Полы украшают паркет и мрамор, гостиная украшена камином и винтовой лестницей. Отопление - газовый котел. В доме есть гараж на 2 машины. В стоимость входит и земельный участок. Дополнительно можно приобрести соседний участок площадью 1045 м², подходящий для строительства ещё одного дома.

Дом не меблирован и сейчас находится в состоянии перед реконструкцией. Он будет очищен и отремонтирован до состояния, где будут нужны лишь доработки в соответствии с потребностями будущего владельца.

Дом является частью традиционного жилого района на окраине Праги, недалеко от начальных и средних школ, магазинов Lidl и Penny, аптек, кафе, ресторанов, футбольных полей, теннисных кортов, красивого пруда и исторического замка Chvalský Chateau. Торговый центр Šerný Most, предлагающий большое количество магазинов, ресторанов и даже многозальный кинотеатр, находится всего в 11 минутах ходьбы. Всего за 2 минуты пешком вы дойдёте до остановки общественного транспорта с быстрым и прямым доступом к станции метро Šerný Most.

Стоимость виллы 24 000 000 CZK

3 этажа, 10 комнат - из которых 5 спален, 4 ванные комнаты с туалетами

Внутренняя площадь дома - 518 м²

Террасы и балкон - 89 м²

Гараж - 36 м², на 2 машины

Застроенная площадь участка - 283 м²

Сад - 565 м²

Общая площадь участка - 848 м²

ID	33558	Предложение	Продажа
Группа	Памятник / Другое	Общая площадь	518 m ²
Парковка	Да	Город	Прага
Городская часть	Horní Počernice	Статус	Реализовано