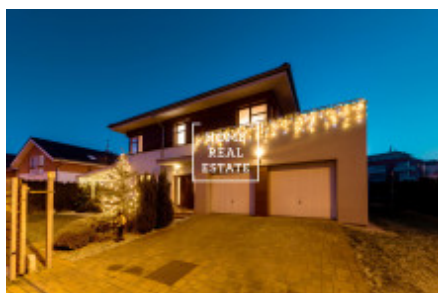
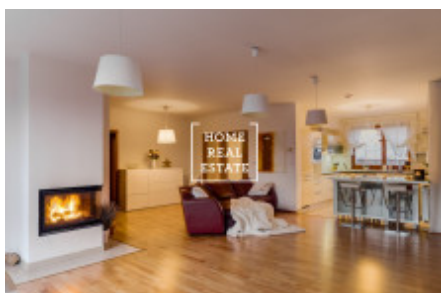




Продажа дома памятник / другое, 294 m² - Kozáková



Компания «Home Real Estate» эксклюзивно предлагает к продаже шестикомнатный дом класса люкс, с двумя парковочными местами и общей площадью 294 м², расположенный в очень популярной тихой части Праги 10 – Pitkovice.

Этот двухэтажный дом идеален для жизни с большой семьей. Первый этаж состоит из просторной гостиной с камином и кухонной зоной, которая ведет в сад с летней кухней, а также из спальни, уборной и двух парковочных мест. На втором этаже располагаются остальные четыре комнаты с двумя ванными комнатами и гардеробной. У всех комнат есть выход на балкон.

Кирпичный семейный дом с системой Porotherm – это залог качественной и здоровой жизни. Современные решения системы Porotherm отвечают самым высоким стандартам как кладки дома, так и качественной жизни в нем. Проект дома выиграл престижные премии Дом года и Топ дом. Девелопером проекта является CENTRAL GROUP, a.s.

Деревянные евроокна и полы, автоматические жалюзи, электронная система безопасности МАХI с подключением к центральному пункту охраны, установлен центральный пылесос. В доме проведено центральное газовое отопление, в главной ванной комнате есть подогрев полов.

Прямо рядом с домом располагается современный детский сад, а в соседних районах Průhonice и Uhřetěves вы найдете все необходимые для жизни услуги.

Район Pitkovice находится в юго-восточной части Праги, рядом с природным заповедником Botič–Milíčov и замком Průhonice (одним из самых значительных замков в Чехии). Парк и его коллекция растений были в 2012 году внесены в список мирового наследия UNESCO. В расположенном неподалеку районе Čestlice находится большое количество магазинов международных торговых сетей (Makro, Kika, Albert, Bauhaus), автосалонов а также торговый центр Spektrum. Также здесь находится самый большой аквапарк в Европе – Aquapalace Praha.

- 17 мин на машине до Вацлавской площади (17 км)
- 3 минут пешком до автобусной остановки (автобусы 213 и 906)
- 10 минут на автобусе к ближайшей станции метро Háje (линия С)
- 3 минуты на машине до районов Uhřetěves, Průhonice

Коммунальные службы за семью из 4 человек: 7500 крон/месяц

Площадь земельного участка 752 м², застроенная площадь 165 м², площадь внутреннего пространства 236 м², площадь летней террасы с кухней 27 м², общая площадь остальных террас и балконов 31 м².

Для получения дополнительной информации о доме или организации просмотра, заполните пожалуйста заявку ниже и мы с Вами свяжемся.

ID	33547	Предложение	Продажа
Группа	Памятник / Другое	Меблированная	Меблированная
Локация	Kozáková 18, Praha 22, Česko	Форма собственности	Частная
Общая площадь	294 m ²	Город	Прага
Городская часть	Pitkovice	Статус	Реализовано