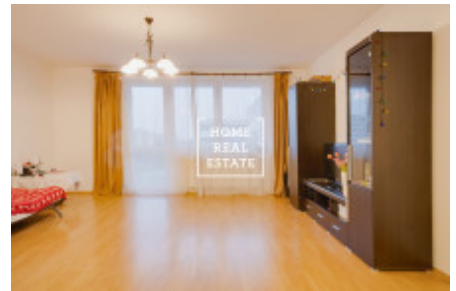
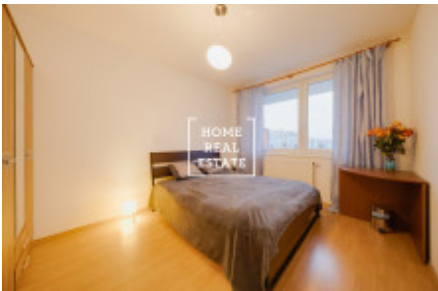


HOME  
REAL  
ESTATE

## Аренда квартиры нетипичный, 62 m2 - Jurkovičova, Praha 4



Компания "Home Real Estate" предлагает в аренду квартиру 2 + кк размером 61,6 м<sup>2</sup> в городской части Праги 11 - Хайе. Полностью меблированная квартира расположена на 4-м этаже нового здания в городе Прага 11. Планировка квартиры состоит из гостиной (27,7 м<sup>2</sup>) с кухней (7 м<sup>2</sup>), спальни (13 м<sup>2</sup>), ванной комнаты (4,2 м<sup>2</sup>), отдельный туалет (1,3 м<sup>2</sup>), кладовая (2,6 м<sup>2</sup>) и прихожая (6 м<sup>2</sup>). В квартире также есть балкон (12,6 м<sup>2</sup>). Качественные полы и плитка по всей квартире само собой разумеющееся. В гостиной есть диван и телевизор с тумбочкой и двумя шкафами. Кухня оборудована необходимой бытовой техникой (холодильник, плита и микроволновка). В спальне двуспальная кровать и шкаф для одежды. Ванная комната оборудована ванной, раковиной, подвесным шкафом и стиральной машиной. Подвал на полу. Транспортная доступность: автобусная остановка Миличов находится прямо рядом со зданием, вы можете добраться до станции метро Háje (линия С) всего за 7 минут пешком. В нескольких минутах ходьбы от жилого комплекса находятся все общественные удобства: супермаркеты Lidl, Penny и Tesco, рестораны, аптеки, почта, детские сады и начальные школы, фитнес-центры, большие парковые зоны (такие как лесопарк Hostivař) и многое другое. Общая стоимость: 14 500 крон + 3950 крон коммунальные услуги + 1510 крон Электричество Можно арендовать гараж за 1000 крон в месяц. Депозит 20 000 крон, комиссия агентства 20 000 крон. Сборы устанавливаются для 3 человек и в зависимости от фактического потребления могут быть меньше. Для переезда с 12.07.2019 туры возможны сразу. Для получения дополнительной информации о недвижимости или организации тура, пожалуйста, свяжитесь с нашим брокером или заполните форму ниже, мы будем рады помочь вам! С 2014 года Home Real Estate имеет более 650 довольных клиентов.

ID	<a href="#">31821</a>	Предложение	Аренда
Группа	Нетипичный	Меблированная	Не меблированная
Локация	Jurkovičova	Форма собственности	Частная
Общая площадь	62 m <sup>2</sup>	Город	<a href="#">Прага</a>
Район	<a href="#">Praha 4</a>	Городская часть	<a href="#">Háje</a>
Статус	Реализовано		