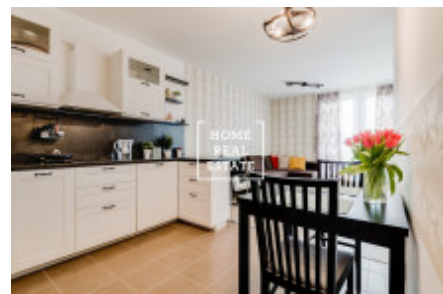
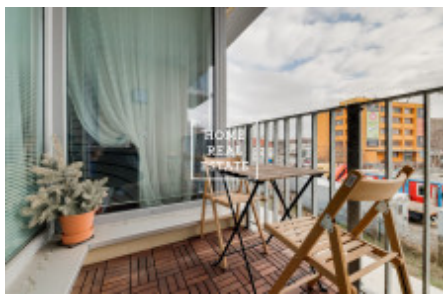


HOME  
REAL  
ESTATE

## Аренда квартиры 2+kk, 51 m2 - Olgy Havlové, Praha 3



Компания "Home Real Estate" предлагает в аренду 2 + кк квартиру размером 51,2 м2 в городской части Праги 3 - Жижков. БЕЗ РКК. КВАРТИРА ДОСТУПНА ТОЛЬКО ДО 1.9.2019

Полностью меблированная квартира с лоджией (3 м2) расположена на 2 этаже нового здания с лифтом. Квартира состоит из гостиной с кухней, спальни, ванной комнаты с туалетом, прихожей и балкона. Кухня оборудована всей необходимой бытовой техникой (холодильник с морозильной камерой, керамическая плита, духовка и вытяжка) и обеденным столом со стульями. Спальня оборудована диваном, раскладным диваном, комодом и письменным столом, в гостиной - угловой диван-кровать, кресло и телевизор с тумбочкой. Зал оборудован комодом. В ванной комнате есть ванна и раковина, есть стиральная машина. Качественные полы и плитка по всей квартире само собой разумеющееся. Огороженный двор доступен только для жителей. Бесплатная парковка на синей линии. Есть все гражданские удобства - супермаркеты Kaufland и Penny, магазины, рестораны, банки и фитнес-центр. Еврейский Парк Печи и Кинотеатр Аэро находятся неподалеку. Транспортная доступность: в нескольких минутах ходьбы находятся автобусная остановка Vaskov и трамвайная остановка Strážní (трамваи 1,9,11). Ближайшие станции метро: Пальмовка (линия В) и Железское (линия А). Общая стоимость: аренда 14 000 крон + 3650 крон / коммунальные услуги + 500 крон (передано арендатору). Для получения дополнительной информации о собственности или организации тура, пожалуйста, свяжитесь с нашим брокером или заполните форму ниже, мы будем рады помочь вам! С 2014 года Home Real Estate имеет более 650 довольных клиентов.

ID	<a href="#">31812</a>	Предложение	Аренда
Группа	2+kk	Меблированная	Меблированная
Локация	Olgy Havlové 2903, 130 00 Praha 3, Česko	Форма собственности	Частная
Общая площадь	51 m <sup>2</sup>	Город	<a href="#">Прага</a>
Район	<a href="#">Praha 3</a>	Городская часть	<a href="#">Žižkov</a>
Статус	Реализовано		