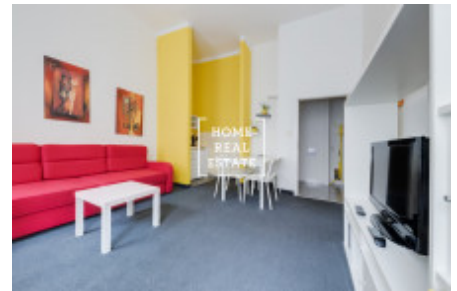
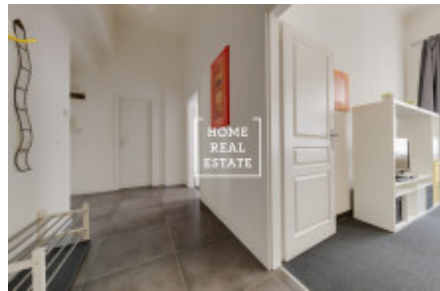


HOME
REAL
ESTATE

Аренда квартиры 2+kk, 52 m2 - Vinohradská, Praha 1



Компания «Home Real Estate» предлагает в аренду стильную квартиру 2 + кк размером 52 м2, расположенную в самом сердце самой желанной части Праги 2 - Винограды. Полностью меблированная квартира расположена на 1 этаже исторического здания после реконструкции. Квартира состоит из просторной гостиной с кухонной зоной, диваном, столом и телевизором, спальни с двуспальной кроватью и шкафом для одежды, просторной прихожей, ванной комнаты с душем, стиральной машиной и туалетом. Кухня оборудована всей необходимой бытовой техникой. Это место очень популярно. В непосредственной близости вы найдете отличные гражданские удобства и возможность спокойного отдыха. В непосредственной близости находятся знаменитые Riegrovy Sady с великолепным панорамным видом на всю Прагу, прямо рядом с домом находится большой супермаркет Albert, в нескольких минутах ходьбы вы можете добраться до Namesti Miru, Jiriho z Podebrad и IP Pavlova с богатейшим выбором ресторанов, кафе и баров в Праге. Сердце Вацлавской площади также находится всего в нескольких минутах ходьбы от места. Расположение квартиры абсолютно идеально в том, что она сочетает в себе тишину и спокойствие красивой улицы Винограды с максимальной близостью к центру города. Отличная транспортная доступность - трамвайная остановка Vinohradská tržnice рядом с домом, станция метро Jiřího z Poděbrad (линия A), музей (линия A, C) и улица Míru (линия A) находятся примерно в 5 минутах ходьбы от отеля. Общая стоимость: 20 800 чешских крон, включая сборы + 1000 чешских крон на человека за услуги на дому. Депозит в размере арендной платы за 2 месяца. Для получения дополнительной информации и возможности тура свяжитесь с брокером или заполните форму ниже.

ID	31745	Предложение	Аренда
Группа	2+kk	Меблированная	Меблированная
Локация	Vinohradská 45, Vinohrady, Česko	Форма собственности	Частная
Общая площадь	52 m ²	Город	Прага
Район	Praha 1	Городская часть	Vinohrady
Статус	Реализовано		