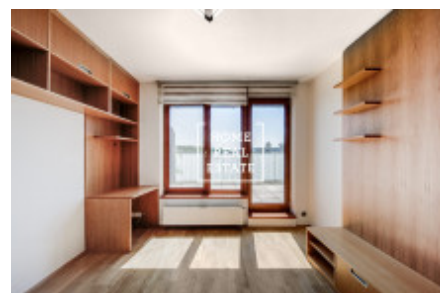
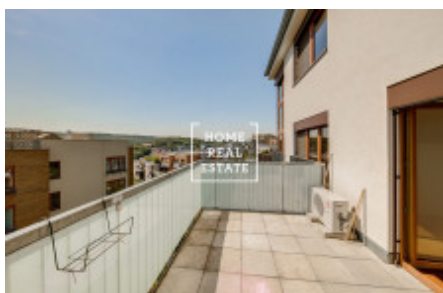
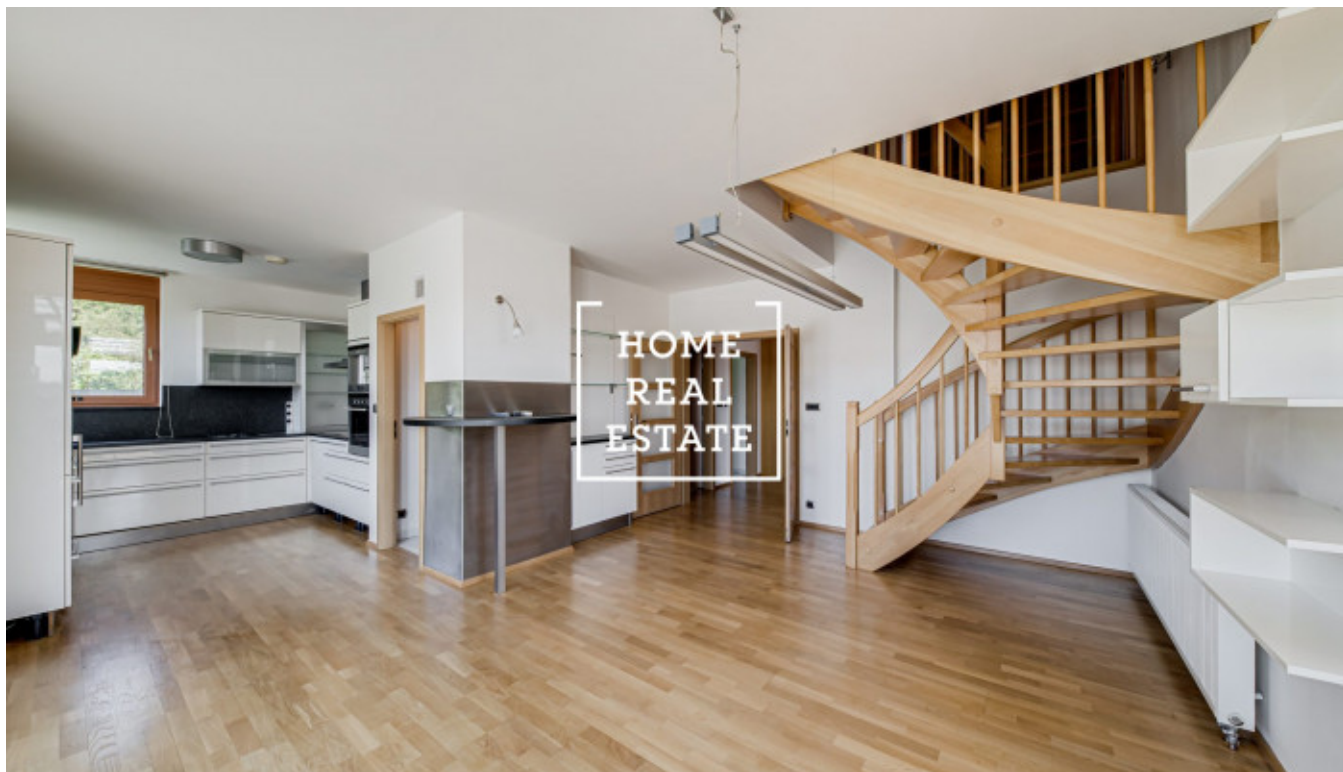




# Продажа квартиры нетипичный, 185 m2 - Na Císařce, Praha 5



«Home Real Estate» эксклюзивно предлагает на продажу двухэтажную квартиру пятикомнатную площадью 185 м<sup>2</sup> с большой террасой (54,6 м<sup>2</sup>) с панорамным видом на Прагу, расположенную в резиденции Císařka в престижной и живописной части Праги 5 – Smíchov.

Мы располагаем широким портфолио off-market предложений в новостройках Смихова. Больше предложений, которые мы не публикуем на интернет порталах, Вы найдете на нашем сайте [bytysmichov.com](http://bytysmichov.com)

Частично меблированная квартира, ориентированная на юг и запад, расположена на 4 и 5 этажах пятиэтажного кирпичного дома с лифтом. Центр жилой зоны квартиры состоит из просторной и светлой гостиной с кухней, лестницы, ведущей на второй этаж, и выходом на террасу с панорамным видом на тихую и зеленую часть пражского Смихова. Современная кухня оснащена всей необходимой бытовой техникой, в том числе встроенной кофемашиной и холодильником для вина. На втором этаже квартиры расположены 4 комнаты, две из которых спроектированы как детские, остальные две – как спальня и кабинет. Ванная комната с туалетом оборудована большой ванной, биде и двумя раковинами.

Квартира выполнена в соответствии с высокими стандартами и после завершённой реконструкции соответствует состоянию новой квартиры. Установлена система кондиционирования, паркет из бука и керамическая плитка на полу, евроокна с наружными жалюзи.

Резиденция Císařka была построена в два этапа известным застройщиком FINEP с генеральным подрядчиком Metrostav рядом с бывшим одноименным виноградником. Этап I в западной части участка с 207 квартирами был завершён в 2007 году.

Проект сочетает в себе высокий уровень жизни в окружении зелени и природы в Праге 5 с отличным доступом в центр города со всеми его преимуществами. Передняя часть дома остеклена, во всей резиденции уделено большое внимание свету и воздушности, что обеспечивается в первую очередь ее расположением на южном склоне возвышенности, а также большими окнами и террасами, ориентированными на 3 стороны света в каждой квартире. Услуги резиденции включают в себя центральный электрический портер, систему камер в гараже и охрану при входе в помещение. Подземная парковка и удаленность от дорог обеспечивают тишину, спокойствие от автомобилей и исключительную чистоту в окрестностях резиденции, что делает его идеальным жильем для семей с детьми.

Эта часть Праги 5 полна зеленых парков и культурных памятников: короткое путешествие на машине или общественном транспорте приведет вас к знаменитому Бревновскому монастырю или Леторадку-Хвезда, за короткое время можно также совершить небольшую семейную поездку в природный парк Šárka-Lysolaje или Košíře-Motol. В непосредственной близости от квартиры находится большой парк Ладронка, любимое место местных жителей, которое идеально подходит для прогулок и активного отдыха на свежем воздухе. Резиденция находится недалеко от больницы Na Homolce, детского сада и начальной школы, продуктовых магазинов, ресторанов, спортивных сооружений и всего необходимого для комфортной жизни. Транспортная доступность: в около 650 м от дома находится автобусная остановка Spiritka, в 750 м – трамвайная остановка Kotlářka с прямым сообщением с центром района – станцией Anděl с большим торговым центром, многозальным кинотеатром, ресторанами и парками. На машине до центра города можно добраться менее чем за 10 минут .

Общая стоимость: по запросу

В стоимость входит парковочное место в подземном гараже дома.

План квартиры, важные ссылки с информацией о районе и информация о коммунальных платежах мы будем рады выслать на ваш электронный адрес.

Заинтересованы в просмотре квартиры? Просто заполните форму ниже, и мы свяжемся с вами в ближайшее время и договоримся о подходящей для вас дате просмотра квартиры.

Мы располагаем широким портфолио off-market предложений в новостройках Смихова. Больше предложений, которые мы не публикуем на интернет порталах, Вы найдете на нашем сайте [bytysmichov.com](http://bytysmichov.com)

ID	<a href="#">31611</a>	Предложение	Продажа
Группа	Нетипичный	Меблированная	Меблированная
Локация	Na Císařce 18, Praha 5-Smíchov, Česko	Форма собственности	Частная
Общая площадь	185 m <sup>2</sup>	Город	<a href="#">Прага</a>
Район	<a href="#">Praha 5</a>	Городская часть	<a href="#">Smíchov</a>
Статус	Реализовано		