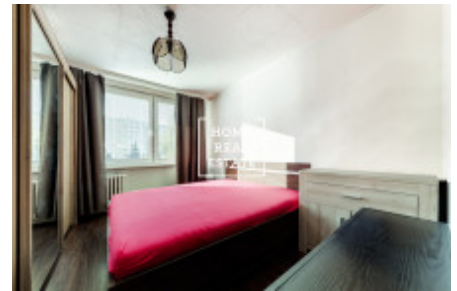
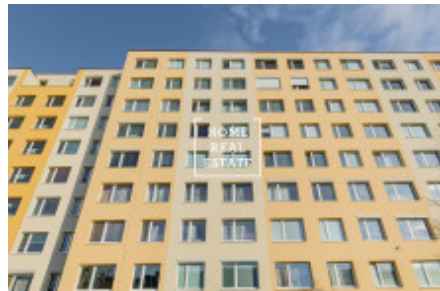




Аренда квартиры нетипичный, 75 m2 - Suchý vršek, Praha 5



Компания «Home Real Estate» в эксклюзивном представительстве владельца предлагает в аренду квартиру 3 + КК размером 75 м² + 10 м² балкон, расположенную на 1-м этаже в очень тихом, но в то же время развитом месте Прага 5 - Стодулки. Дом расположен в жилом районе недалеко от метро В (желтая линия) Nůrka. Квартира полностью оборудована мебелью по фотографии, включая посуду и электроприборы + по договоренности с владельцем, вещи можно вывозить по желанию клиента. Планировка состоит из: - 3 просторных комнат, - большой прихожей с гардеробной, туалета и ванной комнаты - большая стеклянная лоджия, с которой открывается вид на школу и детскую площадку, выходящую на восток. (Фото из аналогичной квартиры). В непосредственной близости от дома предоставляются все необходимые удобства. Здесь находится торговая зона Galerie Nové Butovice, где, среди прочего, представлена торговая сеть Albert. Дом расположен рядом с несколькими офисными зданиями Бизнес-центр Метроном, Бизнес-центр Explora, Бизнес-центр Aspira, Офисный парк Coral, Липа Центр, Галерея Нове Бутовице. Большинство престижных частных школ - детских садов и начальных школ, таких как Немецкая школа в Праге, Гимназия Ярослава Гейровского, Вальдорфская начальная школа, Тыршовская начальная школа и многие другие, сосредоточены в Праге 5-Стодулки. В то же время в этой местности есть гольф-клуб Motol, теннисный клуб, футбольный клуб Motorlet и несколько полей для гольфа. Транспортная доступность: станция метро „Nůrka (линия В) находится на расстоянии (около 4 минут пешком) и в то же время прямое сообщение с аэропортом. Сдаем в аренду и въезжаем сразу. Общая стоимость: 17,499 крон + 5000 крон, включая электричество и интернет. Депозит 1 месяц аренды. Для получения дополнительной информации и возможности тура, свяжитесь с брокером или заполните форму ниже.

ID	31581	Предложение	Аренда
Группа	Нетипичный	Меблированная	Меблированная
Локация	Suchý vršek 2136/5, Praha 13-Stodůlky, Česko	Форма собственности	Частная
Общая площадь	75 m ²	Город	Прага
Район	Praha 5	Городская часть	Stodůlky
Статус	Реализовано		