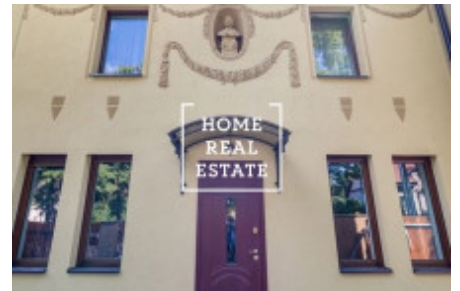
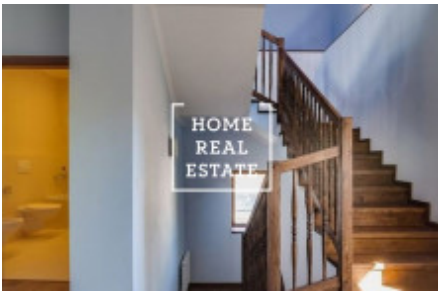
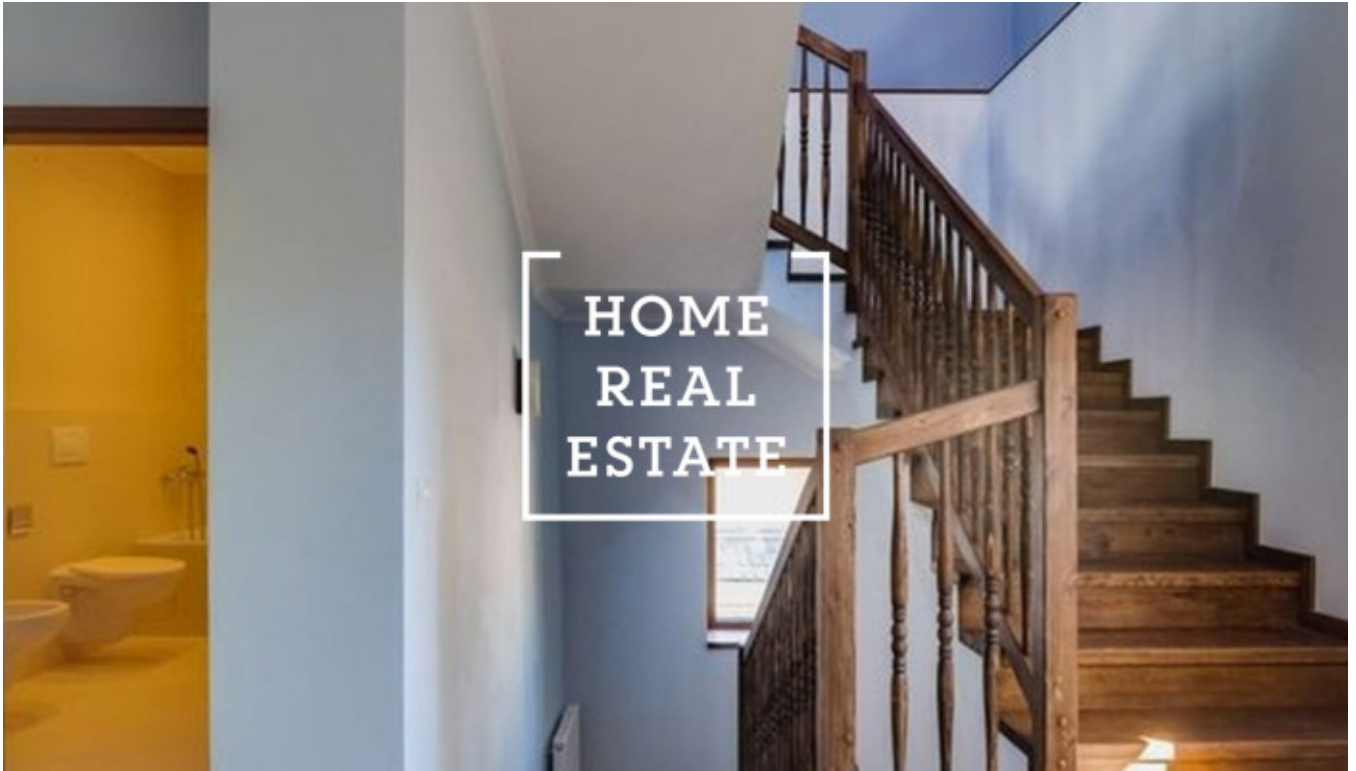




Аренда коммерческой недвижимости другой, 407 m2 - К Novému dvoru, Praha 4



«Home Real Estate» эксклюзивно предлагает в аренду роскошную виллу 8 + 1 размером 407 м², расположенную в тихом районе Праги 4 - Лхотка. Вилла полностью отремонтирована, что прошло в соответствии с правилами культурного наследия. На фасаде сохранились только исторические стены и статуя Антонина Дворжака, все интерьеры домов совершенно новые. Полы заполнены качественной плиткой и массивным паркетом. Все цвета были тщательно выбраны владельцем, в каждой комнате своя атмосфера и, конечно же, на каждом этаже есть туалет с душем или ванной. Полы заполнены качественной плиткой и массивным паркетом. Все цвета были тщательно выбраны владельцем, в каждой комнате своя атмосфера и, конечно же, на каждом этаже есть туалет с душем или ванной. В доме есть сейф, привезенный из Российской Федерации, который хорошо спрячет ваши сокровища. На первом этаже большой коридор с комнатой, кухней, туалетом и выходом в гараж на 1 машину. На втором и третьем этажах расположены отдельные комнаты, в которых легко могут разместиться как большая семья, так и компания среднего размера. В саду есть терраса и недавно построенная беседка, которую вы могли бы использовать в будущем для семейного отдыха, барбекю, отдыха и т. Д. В подвале дома находится погреб с тремя большими комнатами (вы можете сделать винный погреб, тренажерный зал, прачечную или использовать ее для хранения некоторых вещей) , Дом был в основном сделан для жилья владельца, но в итоге они решили арендовать его, чтобы мы могли гарантировать качество материалов, из которых построена вилла. Входная бронированная дверь сделана на заказ. Парковка прямо перед домом для гостей / посетителей и другое парковочное место - гараж находится прямо в доме. Также очень важно для семей с детьми то, что я в пределах легкой досягаемости от "Пражской Британской школы". Фактически, после осмотра и сбора этого свойства, мы могли бы утверждать, что воздух в этом месте относительно свежее, чем воздух вблизи центра (с учетом того, что вы едете в центр на 5 минут дольше, чем, например, из Панкрача). Мы также познакомились с общей атмосферой этого места, и мы можем сказать, что оно очень тихое, зеленое, чистое и хорошо населенное. Отличная транспортная доступность - автобусная остановка Sulická (автобусы № 196, 106, 139, 121, 117, 910, 901) находится в нескольких минутах ходьбы. Вы также можете добраться до станции метро Kačerov на автобусе за 5 минут. Владелец готов купить больше мебели. Подходит для деловых целей. Цена: 65 000 крон + коммунальные услуги Для получения дополнительной информации и возможности тура, свяжитесь с брокером или заполните форму ниже.

ID	31119	Предложение	Аренда
Группа	другой	Общая площадь	407 m ²
Город	Прага	Район	Praha 4
Городская часть	Lhotka	Статус	Реализовано