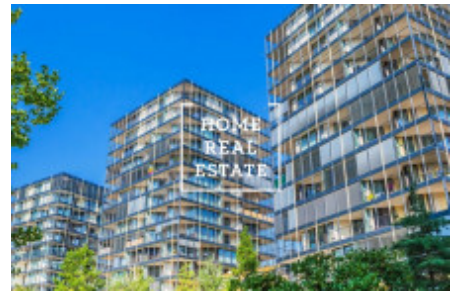
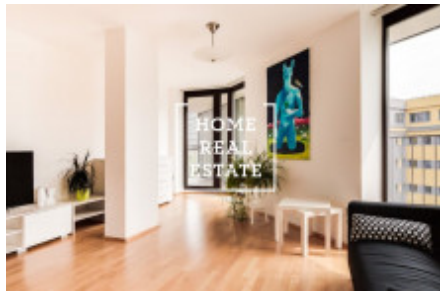


HOME  
REAL  
ESTATE

## Продажа квартиры 1+kk, 57 m2 - Pitterova, Praha 3



«Home Real Estate» предлагает к продаже 1 + кк квартиру размером 37,5 м2, террасу 19 м2 в популярной резиденции Центрального парка в Праге 3 - Жижков. Полностью меблирована стильной мебелью по размеру квартиры, расположенной на 13 этаже нового здания. Центром жилой зоны квартиры является большая гостиная (26,42 м2), соединенная с современной кухней: стеклокерамическая плита, встроенная духовка, холодильник, вытяжка, микроволновая печь, а также обеденная зона на четыре человека. В частной части комнаты находится угловой диван. Дом был построен в 2008 году и также оснащен лифтом. В квартире также есть парковочное место и подвал. Проект Central Park Prague расположен на возвышенности с видом на город и Пражский Град. Все услуги находятся у вас под рукой, рядом с магазинами OC Flora, богатым выбором качественных ресторанов и кафе, супермаркетом Albert, детским садом и бассейном. В нескольких минутах ходьбы находится парк "Парукаржка". Ваша безопасность постоянно контролируется охранниками, а прием поможет с отправкой почты, уборкой или мойкой автомобиля. Жилой комплекс с рецепцией охраняется 24 часа в сутки. В здании есть собственное кафе и парк с детской площадкой и ручьем с выходом только для жителей. Отдельные услуги обычно предоставляются и оплачиваются в рамках проекта в рамках регулярных ежемесячных платежей. К ним относятся безопасность (Услуги ISS Facility Services), экологическое обслуживание (Услуги ISS Facility Services), уборка общих частей здания (Kliro), техническое и административное управление зданием (Услуги CPP) и службы приема (Услуги ISS Facility Services). Отличная транспортная доступность - остановка трамвая в нескольких минутах ходьбы, станция метро ivelivského 4 минуты на трамвае (всего 6 минут до центра города). На продажу и въехал по договоренности. Общая стоимость: 5 100 000 крон вкл. комиссия агентства Фотографии в рекламе взяты из аналогичной квартиры в этой резиденции. Что касается конфиденциальности арендатора, мы не предоставляем реальные фотографии квартиры. Для получения дополнительной информации и возможности тура, свяжитесь с брокером или заполните форму ниже.

ID	<a href="#">30132</a>	Предложение	Продажа
Группа	1+kk	Меблированная	Меблированная
Локация	Pitterova 11/2855 <a href="#">Žižkov Praha</a>	Форма собственности	Частная
Общая площадь	57 m <sup>2</sup>	Парковка	Да
Город	<a href="#">Прага</a>	Район	<a href="#">Praha 3</a>
Городская часть	<a href="#">Žižkov</a>	Статус	Реализовано