

Продажа квартиры 2+kk - Primátorská, Praha 8

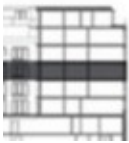


BYT 3.06



- PODLAŽÍ
- 01 PŘEDSÍŇ
 - 02 KOUPELNA
 - 03 OBÝVACÍ POKOJ+KK
 - 04 LOŽNICE
 - 05 SKLEP

PROJEKČNÍ PLOCHA BYTLI



BYT 3.06



- PODLAŽÍ
- 01 PŘEDSÍŇ
 - 02 KOUPELNA
 - 03 OBÝVACÍ POKOJ+KK
 - 04 LOŽNICE
 - 05 SKLEP

PROJEKČNÍ PLOCHA BYTLI



BYT 3.06



- PODLAŽÍ
- 01 PŘEDSÍŇ
 - 02 KOUPELNA
 - 03 OBÝVACÍ POKOJ+KK
 - 04 LOŽNICE
 - 05 SKLEP

PROJEKČNÍ PLOCHA BYTLI



BYT 3.06



- PODLAŽÍ
- 01 PŘEDSÍŇ
 - 02 KOUPELNA
 - 03 OBÝVACÍ POKOJ+KK
 - 04 LOŽNICE
 - 05 SKLEP

PROJEKČNÍ PLOCHA BYTLI



Компания «Home Real Estate» эксклюзивно предлагает к продаже 2 + кк жилую единицу размером 48,3 м², парковку и подвал. Квартира расположена на 3 этаже и имеет парковочное место и подвал, которые уже включены. Квартира состоит из гостиной (24,3 м²) с необходимой коммуникацией для подключения кухни и доступа к балкону, прихожей, ванной комнаты, соединенной с туалетом, спальни (13,1 м²). В проекте «Многоквартирный дом Primátorská» акцент сделан на функциональность и Эстетика жилищных единиц. Комфорт жизни дополняется большими окнами до пола, что обеспечивает максимальное освещение вашей квартиры. В то же время проект задуман как энергоэффективное здание, благодаря которому эксплуатационные расходы, связанные с жильем в проекте, будут очень низкими. «Bytový dům Primátorská» напрямую связан с большим парком «Pod Kogámem», который является зеленым сердцем местности. Жизнь в тихом парке и в то же время в пределах досягаемости от центра города - идеальное сочетание активного образа жизни. Магазины, офисы и остановки общественного транспорта находятся в нескольких минутах ходьбы от вашего нового дома. Семьи с детьми по достоинству оценят близость школы и детского сада, которые находятся в нескольких минутах ходьбы. Парк "Pod Kogámem" является популярным местом для проведения досуга, а в более широком районе вы найдете другие зеленые зоны, такие как "Thomayerovu sady" и природный памятник "Bílá skála". В «Томайеровых садах» есть также спортивный комплекс с футбольным полем и теннисными кортами. В жаркое лето вы также по достоинству оцените близлежащий открытый бассейн "Stírka". Главный велосипедный маршрут, ведущий через всю Прагу вдоль Влтавы, который также подходит для катания на роликах, ведет всего в нескольких шагах от дома. «До Троянского зоопарка» займет у вас всего 14 минут на велосипеде, и вы будете проезжать большую часть длины маршрута вдоль велосипедной дорожки. Транспортная доступность: трамвайная и автобусная остановки "U Kříže". До центра можно добраться на машине за 15 минут благодаря выходу из туннеля Бланка в Троя. Общая стоимость: 4 975 000 крон, включая комиссии и все сборы. Конечно, вы также можете финансировать недвижимость с помощью ипотечного кредита. Вас интересует экскурсия по проекту? Просто заполните форму ниже, мы свяжемся с вами как можно скорее и договоримся о дате проверки проекта, которая вам подходит.

| | | | |
|----------|-------------------------|---------------------|-----------------------|
| ID | 30024 | Предложение | Продажа |
| Группа | 2+kk | Форма собственности | Частная |
| Парковка | Да | Город | Прага |
| Район | Praha 8 | Городская часть | Libeň |
| Статус | Реализовано | | |