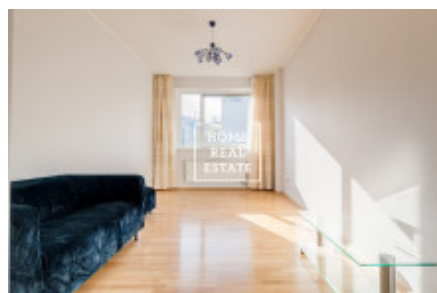
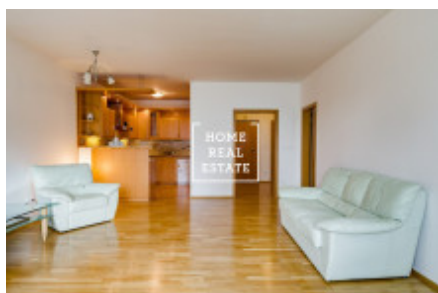
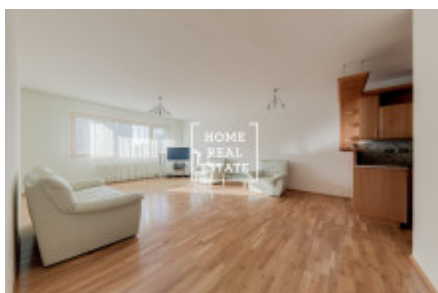


HOME  
REAL  
ESTATE

## Продажа квартиры 2+kk, 81 m2 - Tibetská, Praha 6



Компания «Home Real Estate» в эксклюзивном представительстве владельца хотела бы предложить на продажу квартиру 2 + кк размером 80,8 м<sup>2</sup>, расположенную в резиденции Terasy Červený Vrch II в нужном районе города Прага 6 - Воковице. Полностью меблированная квартира с видом на запад расположена на 1 этаже нового здания 2004 года от строительной компании Skanska Group. Квартира состоит из просторной гостиной (35,2 м<sup>2</sup>) с кухней (7,6 м<sup>2</sup>), спальни (15,7 м<sup>2</sup>) с гардеробной (5,2 м<sup>2</sup>), прихожей (6,7 м<sup>2</sup>), кладовой (5 м<sup>2</sup>) ) и ванная комната с туалетом (5,4 м<sup>2</sup>). Мини-кухня с мраморными кухонными столешницами оснащена всеми необходимыми электроприборами (стеклокерамическая плита, духовка, холодильник, вытяжка, микроволновая печь, посудомоечная машина). Спальня оборудована двуспальной кроватью и встроенным шкафом меньшего размера. В ванной комнате есть ванна, раковина, стиральная машина. В резиденциях есть подземные гаражи, ресепшн и лифт. Квартира включает в себя подвал и парковочное место в гараже. Комфортное проживание на месте проекта Terasy Červený vrch, предоставляет все, что может предложить город, и в то же время находится на лоне природы, найти нелегко. Все эти преимущества реализуются проектом Terasy Červený vrch в непосредственной близости от заповедников Divoká и Tichá Šárka с бассейном Džbán, которые идеально подходят для занятий спортом и прогулок. С южной стороны, новый комплекс связан с более старым развитием сборных домов в Evropská třída, на противоположной стороне которого можно воспользоваться услугами супермаркета Delvita и почтового отделения. Отель Evropská třída также находится недалеко от площади Победы Дейвица, где сосредоточены магазины, банки, культурные объекты, все службы, а также школы. Отличная транспортная доступность: до станции метро Vořislavka 10 минут пешком, трамвайная остановка Červený Vrch находится в 3 минутах ходьбы, добраться до центра города можно менее чем за 20 минут. Отличное транспортное сообщение с аэропортом имени Вацлава Гавела. Общая стоимость: 6.750.000, - крон, включая комиссию агентства. Расходы на жилье составляют 4220, - + 800 крон, - электричество + 730 крон, - план этажа гаража, важные строки с информацией о местоположении и информацией о сборах, которые мы будем рады выслать на ваш электронный адрес. адрес. Вас интересует экскурсия по квартире? Просто заполните форму ниже, мы свяжемся с вами как можно скорее и договоримся о дате проверки, которая вам подходит.

ID	<a href="#">29761</a>	Предложение	Продажа
Группа	2+kk	Меблированная	Меблированная
Локация	Tibetská 806/2, Praha 6-Vokovice, Česko	Форма собственности	Частная
Общая площадь	81 m <sup>2</sup>	Парковка	Да
Город	<a href="#">Прага</a>	Район	<a href="#">Praha 6</a>
Городская часть	<a href="#">Vokovice</a>	Статус	Реализовано