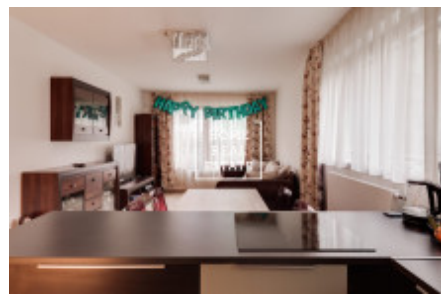
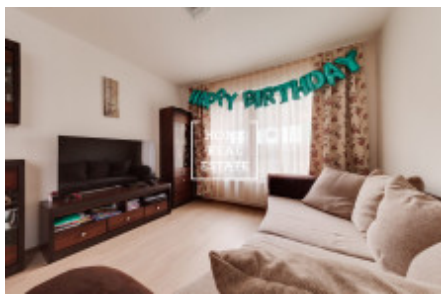


HOME
REAL
ESTATE

Продажа квартиры 4+kk, 88 m² - Mozartova, Praha 5



«Home Real Estate» предлагает к продаже жилой блок 4 + кк, 88 м2 с террасой 32 м2, расположенный в жилом проекте Na Bertramce в популярном месте в Праге, Смихов, Прага 5. Частично меблированная квартира расположена на 1 этаже современного пятиэтажного дома с парковкой. Интерьер квартиры состоит из гостиной со столовой с полностью оборудованной качественной кухней, главной спальни с выходом на террасу, еще двух спален с выходом на террасу и отдельной ванной комнаты. В квартире также есть большая прихожая с шкафами и отдельный туалет. Тихая улица в окружении зелени находится в основном в центре города ок. 7-10 минут ходьбы до станции метро Anděl и пятизвездочного торгового центра Nový Smíchov с широким выбором магазинов и видов спорта в Form Factory Premium Fitness Anděl, в приятной частной студии BodyBody с уникальной концепцией фитнеса или более. В районе много мест для развития детей (клубы, детские сады, школы, несколько игровых площадок) и для отдыха взрослых (рестораны, кафе, кинотеатры, спортивные клубы).

Гараж и погреб в подвале включены.

Проект Na Bertramce имеет всего 41 квартиру, был завершен в июне 2018 года и расположен напротив легендарной усадьбы Бертрамка, где также жил Вольфганг Амадей Моцарт. Отопление по всему дому центральное. В квартирах установлены жалюзи и рекуперация, что обеспечивает постоянную подачу свежего воздуха и, следовательно, здоровую окружающую среду. Согласно таблице категорий энергетической маркировки, проект попадает в категорию B - очень экономичный.

Вас интересует экскурсия по квартире? Просто заполните форму ниже, мы свяжемся с вами как можно скорее и договоримся о дате проверки, которая вам подходит.

ID	29734	Предложение	Продажа
Группа	4+kk	Меблированная	Меблированная
Локация	Mozartova 844/14, 150 00 Praha 5- Smíchov, Чехия	Форма собственности	Частная
Общая площадь	88 m ²	Парковка	Да
Город	Прага	Район	Praha 5
Городская часть	Smíchov	Статус	Реализовано