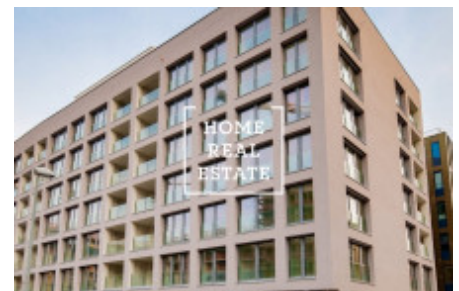
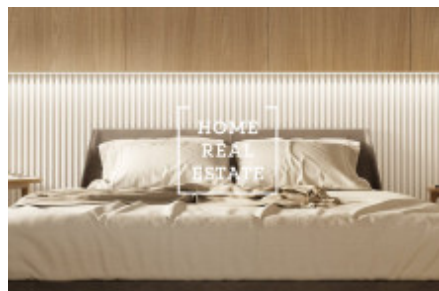
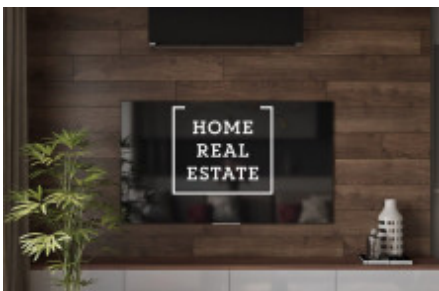


HOME  
REAL  
ESTATE

## Продажа квартиры 2+kk, 57 m<sup>2</sup> - Za Karlínským přístavem, Praha 8



Компания «Home Real Estate» хотела бы предложить на продажу квартиру 2 + кк в новом жилом комплексе, который будет завершен в первой половине 2020 года, площадью 57 м<sup>2</sup>. Жилая площадь квартиры составляет 57 м<sup>2</sup>, которая состоит из спальни (16,5 м<sup>2</sup>), гостиной с кухней (23 м<sup>2</sup>), туалета (1,4 м<sup>2</sup>) и ванной комнаты (6,4 м<sup>2</sup>), а также уютной камеры (4,5 м<sup>2</sup>), где можно разместить стиральную машину или гардероб, и, наконец, в квартире есть холл (5,7 м<sup>2</sup>). Среди всего большого бонуса в квартире есть балкон (5,4 м<sup>2</sup>). Жилой комплекс расположен в самом центре столицы в Праге 8. Этот район, соединяющий Либень с Новым городом, который сочетает в себе центр столицы Праги с прекрасной природой острова Рохан, есть что предложить. Конечно, по соседству вы найдете стильные кафе, различные магазины, рестораны и пабы, а также детские площадки и школы. Жилой комплекс абсолютно новый и уникальный в Праге. Главным образом потому, что на уровне крыши также есть общая терраса, доступная для всех жителей дома. Ваше медленное утро, оживленное звонким трамваем, ваши свежие круассаны в бистро за углом, ваш обеденный перерыв равняется опыту гурмана в местном ресторане. Парковочные места можно приобрести за дополнительную плату. На современный облик района в определенной степени влияет река Влтава, которая с разрушительной силой тысячелетней воды вышла на улицы Карлина весной 2002 года и определенно изменила облик этого места. Драма не повторится, так как Прага вложила средства в меры по защите от наводнений. На Rohanské nábřeží чувствуется, что вы находитесь в другом западном городе. Дом Дуная, Дом Нила, Суд Амазонки, Река Даймонд. Это названия новых офисных зданий, расположенных в самом быстрорастущем районе Праги на берегу Влтавы. Что также является преимуществом для инвесторов, в конце концов, менеджеры из-за рубежа этих компаний должны найти что-то близкое к аренде. Карлин также интересен для жителей с очень хорошей транспортной доступностью, здесь есть автобусная остановка "Urxova" и трамвайная остановка "Křižíkova". Станция метро "Křižíkova" (B) (всего 3 остановки до Вацлавской площади) находится в 3 минутах ходьбы. Фотографии являются визуализацией квартиры. Отличная возможность для инвестиций. Мы будем рады выслать на ваш адрес электронной почты план этажа квартиры, важные строки с информацией о местонахождении и информацией о плате. Для получения дополнительной информации о собственности или для организации тура по дому, свяжитесь с нами, мы будем рады помочь вам.

ID	<a href="#">29714</a>	Предложение	Продажа
Группа	2+kk	Локация	Za Karlínským přístavem 4/683 Karlín Praha
Форма собственности	Частная	Общая площадь	57 m <sup>2</sup>
Город	<a href="#">Прага</a>	Район	<a href="#">Praha 8</a>
Городская часть	<a href="#">Karlín</a>	Статус	Реализовано