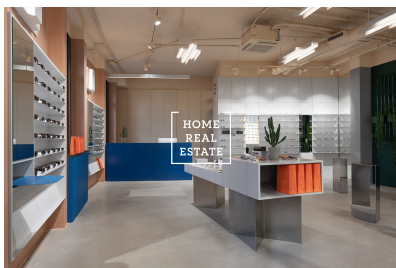




Аренда коммерческой недвижимости другой, 160 m2



**HOME
REAL
ESTATE**

Компания "Home Real Estate" предлагает в аренду коммерческое помещение площадью 160 м², расположенное в очень оживленном районе Праги 1 - Йозефы. У нас есть широкий спектр закрытых предложений коммерческой недвижимости. Для получения более подробной информации о ресторанах, кафе и гостиницах для аренды и продажи, посетите наш сайт horeca.cz. Помещение в хорошем состоянии, имеет отдельный вход с улицы и стеклянные окна. Он не оборудован мебелью. Пространство находится в историческом центре Праги, и это очень живописное и популярное место недалеко от улицы Pařížská. В непосредственной близости вы найдете: синагогу Клауса, еврейскую ратушу, богатый выбор фирменных магазинов и качественных ресторанов. Отличная пропускная способность людей и туристов благодаря отличному расположению. Транспортная доступность: всего в нескольких метрах от автобусной остановки "Pařížska" и станции метро "Staroměstská". Фотографии, использованные в рекламе, являются иллюстративным договором аренды на срок 5 + 5 лет. Арендная плата: 180 000 крон + НДС + эксплуатационные расходы Выходное пособие в размере 500 000 крон. Доступно сразу Для получения дополнительной информации и возможности тура, свяжитесь с брокером или заполните форму ниже. У нас есть широкий спектр закрытых предложений коммерческой недвижимости. Для получения более подробной информации о ресторанах, кафе и гостиницах для аренды и продажи, посетите наш сайт horeca.cz.



ID	29550
Предложение	Аренда
Группа	другой
Локация	Praha 1
Форма собственности	Частная
Общая площадь	160 m ²
Город	Прага
Район	Praha 1
Городская часть	Josefov