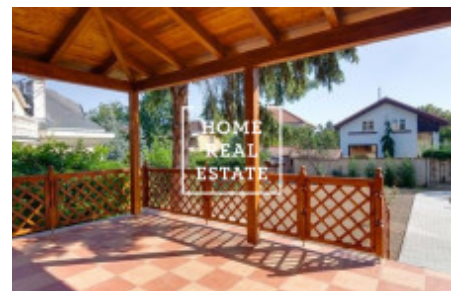
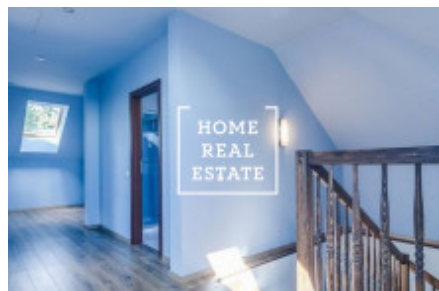
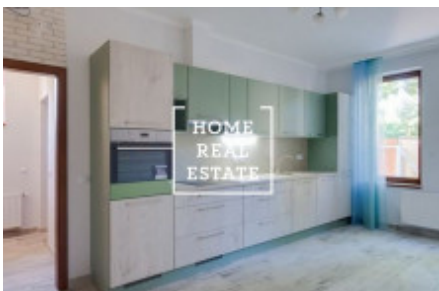




Аренда дома памятник / другое, 407 m2 - К Novému dvoru, Praha 4



«Home Real Estate» предлагает в аренду роскошную виллу 8 + 1 размером 407 м², расположенную в тихом районе Праги 4 - Лхотка. Владелец готов купить больше мебели. Это подходит для жизни или деловых целей. Вилла полностью отремонтирована, что прошло в соответствии с правилами культурного наследия. Сохранились только исторические стены и статуя Антонина Дворжака на фасаде, все интерьеры домов совершенно новые. Полы заполнены качественной плиткой и массивным паркетом. Все цвета были тщательно выбраны владельцем, в каждой комнате своя атмосфера и, конечно же, на каждом этаже есть туалет с душем или ванной. В доме есть сейф, привезенный из Российской Федерации, который хорошо спрячет ваши сокровища. Вилла расположена в очень зеленом месте на Праге 4, недалеко от автобусной остановки Sulická - автобусы № 196, 106, 139, 121, 117, 910, 901, также до Качерова эти автобусы доставят вас за 5 минут. Парковка прямо перед домом для гостей / посетителей и другое парковочное место - гараж находится прямо в доме. На первом этаже большой коридор с комнатой, кухней, туалетом и выходом в гараж на 1 машину. На втором и третьем этажах расположены отдельные комнаты, в которых легко могут разместиться как большая семья, так и компания среднего размера. В саду есть терраса и недавно построенная беседка, которую вы могли бы использовать в будущем для семейного отдыха, барбекю, отдыха и т. Д. В подвале дома находится погреб с тремя большими комнатами (вы можете сделать винный погреб, тренажерный зал, прачечную или использовать ее для хранения некоторых вещей) Дом был в основном сделан для жилья владельца, но в итоге они решили арендовать его, чтобы мы могли гарантировать вам качество материалов, из которых построена вилла. Входная бронированная дверь сделана на заказ. Также очень важно для семей с детьми, что «Пражская британская школа» находится в пределах легкой досягаемости. Фактически, после осмотра и получения этой собственности, мы могли бы заявить, что воздух в этой местности относительно свежее, чем воздух, близкий к центру (при том, что вы едете в центр на 5 минут дольше, чем, например, из Панкраца). Мы также познакомились с общей атмосферой этого места, и мы можем сказать, что оно очень тихое, зеленое, чистое и хорошо населенное. Цена: 55 000 крон + коммунальные услуги Для получения дополнительной информации и возможности тура, свяжитесь с брокером или заполните форму ниже.

| | | | |
|-----------------|------------------------|---------------|-------------------------|
| ID | 29528 | Предложение | Аренда |
| Группа | Памятник / Другое | Общая площадь | 407 м ² |
| Город | Прага | Район | Praha 4 |
| Городская часть | Lhotka | Статус | Реализовано |