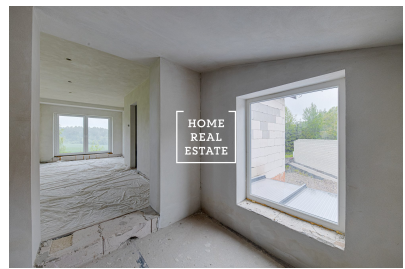
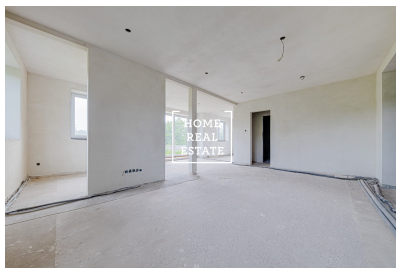




# Продажа дома памятник / другое, 200 м2 - Konojedy



**HOME  
REAL  
ESTATE**

Компания "Home Real Estate" в эксклюзивном представительстве владельца предлагает к продаже отдельно стоящий семейный дом в деревне Коноеды, район Прага-Восток.

Строящийся семейный дом имеет первый этаж и первый этаж, который состоит из 200 м<sup>2</sup> жилой площади.

Установлены коммунальные услуги: электричество, интернет и вода. Канализация решена с помощью одного большого септика (отстойник / бак для отходов) и двух резервуаров для воды.

Земельный участок площадью 1000 м<sup>2</sup> с асфальтированной автостоянкой на 10 машин. Несущая боковая стена высотой 5 м, декоративная, осушенная, допускает различные варианты использования и максимальную конфиденциальность.

Отдельно стоящий дом расположен в конце деревни, в направлении Стржибрна Скалице, где дальнейшее строительство невозможно. Вход в дом прямо с дороги с низкой интенсивностью движения, которая отлично поддерживается круглый год. Любые изменения внутри дома возможны согласно проектной документации. Проектная документация была создана архитектором, с которым предварительно договорились, что он будет сотрудничать с новым владельцем, чтобы после завершения, дом мог быть полностью одобрен. (Ориентировочная стоимость доставки составляет около 1 000 000 крон)

Транспортная доступность: Коноеды расположены в 5 км к юго-востоку от Костелец-над-Черными лесами и в 16 км к востоку от Ржичан. Они расположены вдоль дороги, ведущей к Стржибрна Скалице (6 км). Деревня расположена на склоне с видом на юг, местные дома красиво солнечные. Из деревни открывается прекрасный вид на очень живописный окружающий ландшафт, полный лесов, лугов и склонов. До центра Праги всего около 41 км.

Само собой разумеется, что все контракты, юридическое сопровождение, юридические услуги, переговоры с банком, сборы оплачены, а продавец гарантирует, что новый владелец не будет беспокоиться и сможет переехать в дом как можно скорее.

В качестве бонуса при продаже (стоимостью около 100 000 крон) владелец оставляет бассейн 10 x 5 м, который можно построить в любом месте в саду. Установка в Mountfield является платной. Бассейн хранится в упаковке от производителя.

Дом находится в такой фазе строительства, что есть возможность завершить другие жилые или нежилые помещения и завершить строительство в соответствии с их идеями и целями.

Общая стоимость: 7 899 000, включая комиссионное вознаграждение.

В случае бронирования до 31.07.2019 скидка 100.000, - крон

В случае быстрых переговоров (или финансирования из собственных средств) - скидка.

Для получения дополнительной информации и возможности тура, свяжитесь с брокером или заполните форму ниже.



ID  
Предложение  
Группа  
Меблированная  
Локация  
Форма собственности  
Общая площадь  
Город

[29525](#)  
Продажа  
Памятник / Другое  
Частично меблированная  
Konojedy, 133  
Частная  
200 m<sup>2</sup>  
[Прага](#)