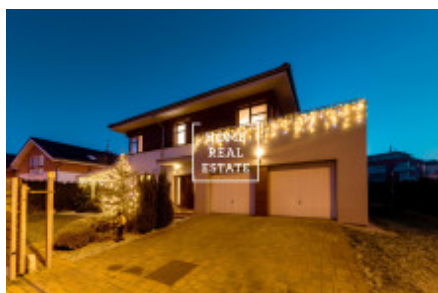
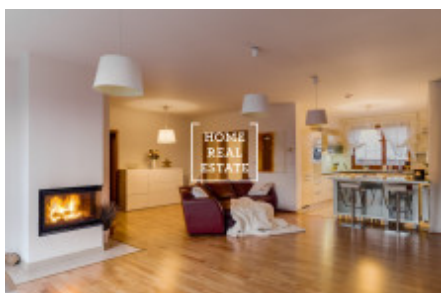




# Продажа дома памятник / другое, 294 m<sup>2</sup> - Kozáková, Praha 10



Компания «Home Real Estate» предлагает в эксклюзивном представлении владельца на продажу роскошный особняк 6 + 1 с двойным гаражом 2009 года общей площадью 294 м<sup>2</sup>, расположенный в очень желательном и тихом месте Праги 10 - Питковице. Двухэтажный дом в Питковице - идеальное жилье для большой семьи. Он стоит на ровном участке площадью 752 м<sup>2</sup>. На первом этаже находится гостиная с кухонным камином, из которого есть выход в сад и на удивительную летнюю кухню. Кроме того, комната, туалет и 2 гаражных места. На втором этаже находятся 4 просторных комнаты с двумя ванными комнатами и гардеробной. В номерах есть выход на балкон и террасу. Кирпичный семейный дом с системой Porotherm - это гарантия качества и здорового образа жизни. Решение Porotherm отвечает самым высоким требованиям как к кладке, так и к качеству жизни. Проект дома завоевал престижные награды Дом года и Top House. Разработчик CENTRAL GROUP, as **Техническое оснащение.** Деревянные евроокна, деревянные полы, предоконные жалюзи на эл. привод, электронная система безопасности MAXI с подключением к центральному пульту безопасности, подготовка к центральному пылесосу. Отопление центральное газовое, в главной ванной комнате электрические коврики с подогревом пола. **Гражданские удобства.** Непосредственно на месте находится новейший детский сад на 112 детей с богатой инфраструктурой, в том числе школами и широким спектром услуг, в соседних Пругоницах и Уржинове. Район Питковице на юго-восточной окраине столицы Праги, рядом с природным парком Ботич - Миличов и замком Пругонице, который является одним из важнейших парков замка в Чешской Республике. Парк и его коллекции растений были включены в Список всемирного наследия ЮНЕСКО в 2012 году. В соседней Честлице вы найдете несколько крупных международных торговых сетей (Makro, Kika, Albert, Bauhaus), торговый центр Spektrum и, например, автосалоны. С 2008 года здесь находится самый большой аквапарк в Центральной Европе, Aquapalace Prague.

- 17 минут на машине до Вацлавской площади (17 км)
- 3 минуты пешком до автобусных остановок - линии 213 и 906.
- 10 минут на автобусе до станции метро С - Наје.
- 3 минуты на машине до Uhříněves, Průhonice

Плата составляет 7500 крон / месяц для семьи из 4 человек. Земельный участок 752 м<sup>2</sup>, застроенная площадь 165 м<sup>2</sup>, внутренняя площадь 236 м<sup>2</sup>, летняя терраса с кухней 27 м<sup>2</sup>, остальные террасы и балконы 31 м<sup>2</sup>. Вас интересует экскурсия по дому? Просто заполните форму ниже, мы свяжемся с вами как можно скорее и договоримся о дате проверки, которая вам подходит.

ID	<a href="#">29519</a>	Предложение	Продажа
Группа	Памятник / Другое	Меблированная	Меблированная
Локация	Kozáková 18, Praha 22, Česko	Форма собственности	Частная
Общая площадь	294 m <sup>2</sup>	Город	<a href="#">Прага</a>
Район	<a href="#">Praha 10</a>	Городская часть	<a href="#">Pitkovice</a>
Статус	Реализовано		