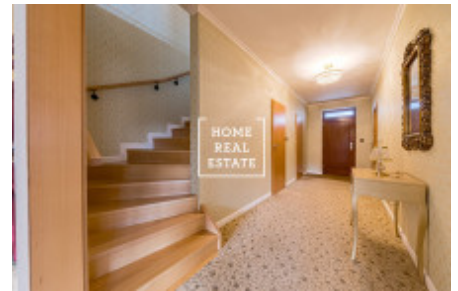
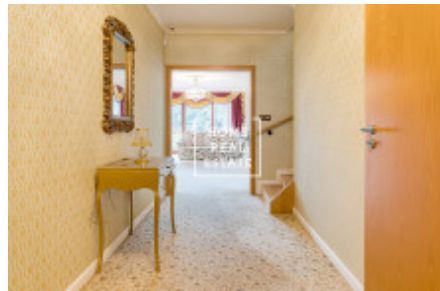




Продажа дома памятник / другое, 259 m² - Na Zeleném Vršku



HomeRealEstate, от имени владельца, предлагает к продаже интересный семейный дом общей площадью 259 м² с участком 1353 м², расположенный в новом жилом районе деревни Вельке Поповице недалеко от Праги. Отдельно стоящий двухэтажный дом с планировкой 5 + кк расположен в конце тупиковой улицы На Зеленом Вршку. Проект был разработан Швейцарским архитектурным бюро и впоследствии реализован разработчиком Proctus в 2010-2012 годах. Проект обеспечивает жильцам очень тихое и приватное проживание в 19 семейных домах в непосредственной близости от леса и Велкоповолицкого заповедника и в то же время в непосредственной близости от города. Вода подключена к проекту из детских источников, которые используются при производстве легендарного пива Velkorovický Kozel. Земля слегка наклонная и благодаря своей площади и удаленности от других соседей позволяет дальнейшее строительство. Планировка дома: На первом этаже находится гостиная с обеденной зоной и камином, кухня и выход на террасу. Существует также прихожая, гардеробная, кладовая и туалет. На первом этаже находится спальня с ванной комнатой, еще 3 комнаты (из которых 2 с выходом на балкон), галерея и ванная комната. Большие складские помещения на чердаке дома. В подвале есть гараж на две машины (вы также можете припарковаться на 2 открытых парковочных места), подсобное помещение, ванная комната и подвал. В доме установлено сверхстандартное оборудование: центральный пылесос, жалюзи на окнах с дистанционным управлением на всех окнах, система камер, сигнализация, пожарная сигнализация. Подогрев пола и тепловой насос Viessman. В центре поселка (4 минуты на машине) вы найдете все необходимые гражданские удобства: еда, ресторан, почта, детский сад и начальная школа, врач общей практики и аптека. Есть также много спортивных сооружений: теннисные корты, каток, поле для гольфа. Живописный ландшафт села предлагает множество прудов, леса, природный парк Велкоповолицко. Хорошая транспортная доступность до Праги: вы можете добраться до станции метро Ходов всего за 15 минут на машине. Поезда и пригородные автобусы из Странчице также обеспечивают связь со столицей. Покупная цена не включает мебель, но в случае заинтересованности в покупке всей итальянской мебели, цена договорная. Большим преимуществом этого дома является возможность переоборудовать подвал в жилую зону, а также создать очень хорошую комнату под крышей (что увеличит площадь примерно на 120 м²). В доме есть все, что нужно современной семье для жизни, поэтому мы обязательно рекомендуем тур. Общая стоимость: 10 200 000 крон, включая комиссию агентства недвижимости. Для получения дополнительной информации или организации тура, пожалуйста, свяжитесь с брокером или заполните форму ниже.

ID	29516	Предложение	Продажа
Группа	Памятник / Другое	Меблированная	Меблированная
Локация	Na Zeleném Vršku 183, Brtnice, 251 69 Velké Popovice, Česko	Форма собственности	Частная
Общая площадь	259 m ²	Город	Прага
Статус	Реализовано		