

HOME
REAL
ESTATE

Sale flat 1+kk, 13 m² - Prosecká,

Lokalita - Prosecká 73/69



Prosecká vyhlídka je umístěna v nížší zástavbě navazující na starý Prosek nad Vydrošanami a nad Libně. Atmosféru místa dotváří krásné výhledy na vlnice a panoráma Prahy a množství zeleně v okolí. Přímo za domem začíná lesopark Prosecké skály, nedaleko se nachází také oblíbená Prosecká vyhlídka, bobová dráha nebo Park přátelství o roztoze 11 hektarů.

Exkluzivní prodejce

HOME
REAL
ESTATE

Investor a developer

VERTEX FUND

PROSECKÁ
VYHLÍDKA
proseckavyhlidka.cz

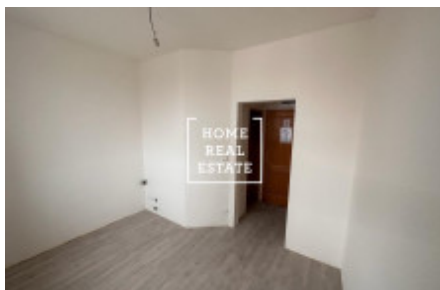
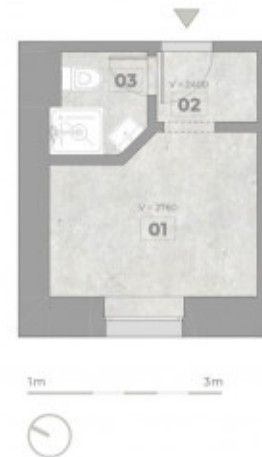
Jednotka A2.8
1+kk • 12,8 m² • 2NP

01	Obývací + Kuchyně	7,0 m ²
02	Chodba	1,9 m ²
03	Koupelna	2,2 m ²
	Prodejní plocha	12,8 m ²

POZICE V RÁMCI BUDOVY

POZICE V RÁMCI PODLAŽÍ

Podlahová plocha ubytovací jednotky je vypočtena dle vyhlášky č. 366/2013 Sb., v platném znění. Vybavená zařízení v plánech jsou pouze orientační a ilustrační a nábytek není součástí. Uplněné parametry jsou specifikovány v příslušné smluvní dokumentaci s popisem technického stavu odpovídajícího stáří domu. Developer si vyhrazuje právo na drobné úpravy. Případně



ID	35880	Offer	Sale
Group	1+kk	Furnished	unfurnished
Location	Prosecká	Ownership	Personal
Usable area	13 m ²	City	Prague
City district	Libeň	Status	Realized