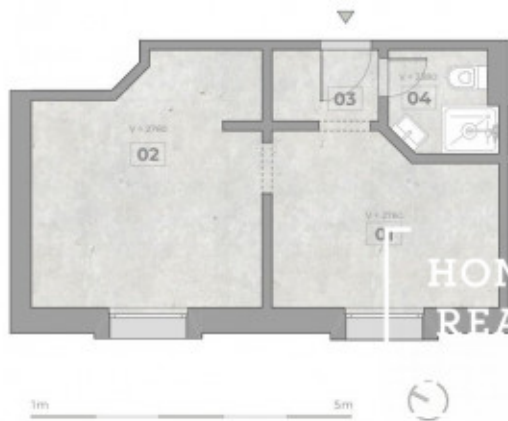


Sale flat 2+kk, 25 m² - Prosecká, Prosek



Podlahová plocha ubytovací jednotky je vypočtena dle vyhlášky č. 396/2013 Sb. v platném znění. Vyrobená zařízení v plánech jsou pouze orientační a ilustrativní a nábytek není součástí. Uprávací parametry jsou specifikovány v příslušné smluvní dokumentaci s popisem technického stavu odpovídajícího stáří domu. Developer si vyhrazuje právo na drobné úpravy. Případná změna dispozice nebo materiálů podléhá splnění obecně závazných stavebních a právních předpisů.

Prosecká vyhlídka je umístěna v nížší zástavbě navazující na starý Prosek nad Vysocanami a nad Libní. Atmosféru místa dotváří krásné výhledy na vinice a panorama Prahy a množství zeleně v okolí. Přímo za domem začíná lesopark Prosecké skály, nedaleko se nachází také oblíbená Prosecká vyhlídka, bobová dráha nebo Park přátelství o rozloze 11 hektarů.



RESIDENCE
PROSECKÁ
VYHLÍDKA
proseckavyhlidka.cz

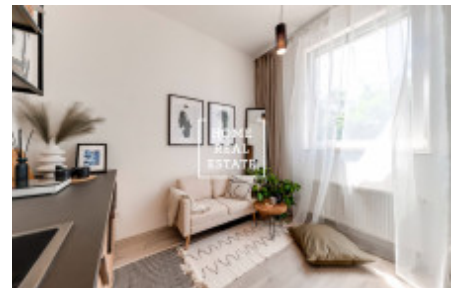
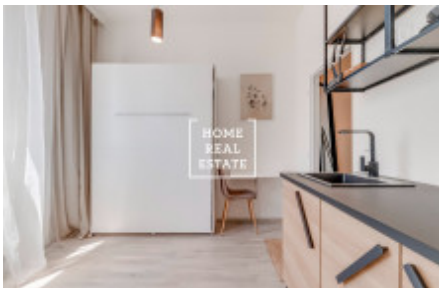
Jednotka A2.10

2+kk • 27,9 m² • 2.NP

01	Pokoj + Kuchyň	9,1 m ²
02	Ložnice	12,9 m ²
03	Chodba	2,0 m ²
04	Koupelna + WC	2,6 m ²
Prodejní plocha		27,9 m ²

Police v rámci budovy

Police v rámci podlaží



ID	35831	Offer	Sale
Group	2+kk	Furnished	unfurnished
Location	Prosecká	Ownership	Personal
Usable area	25 m ²	City	Prague
District	Prosek	City district	Libeň
Status	Realized		