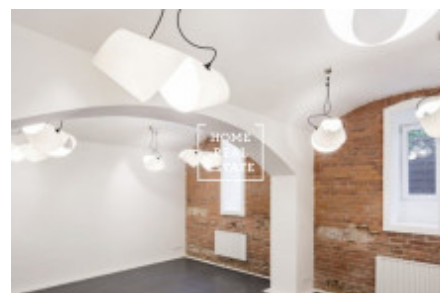
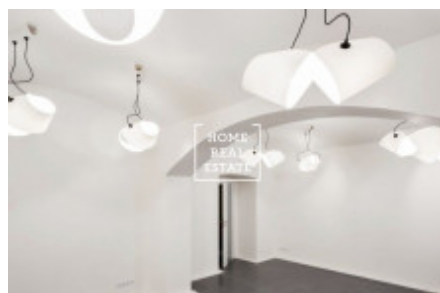
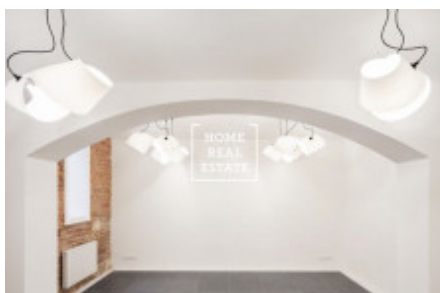
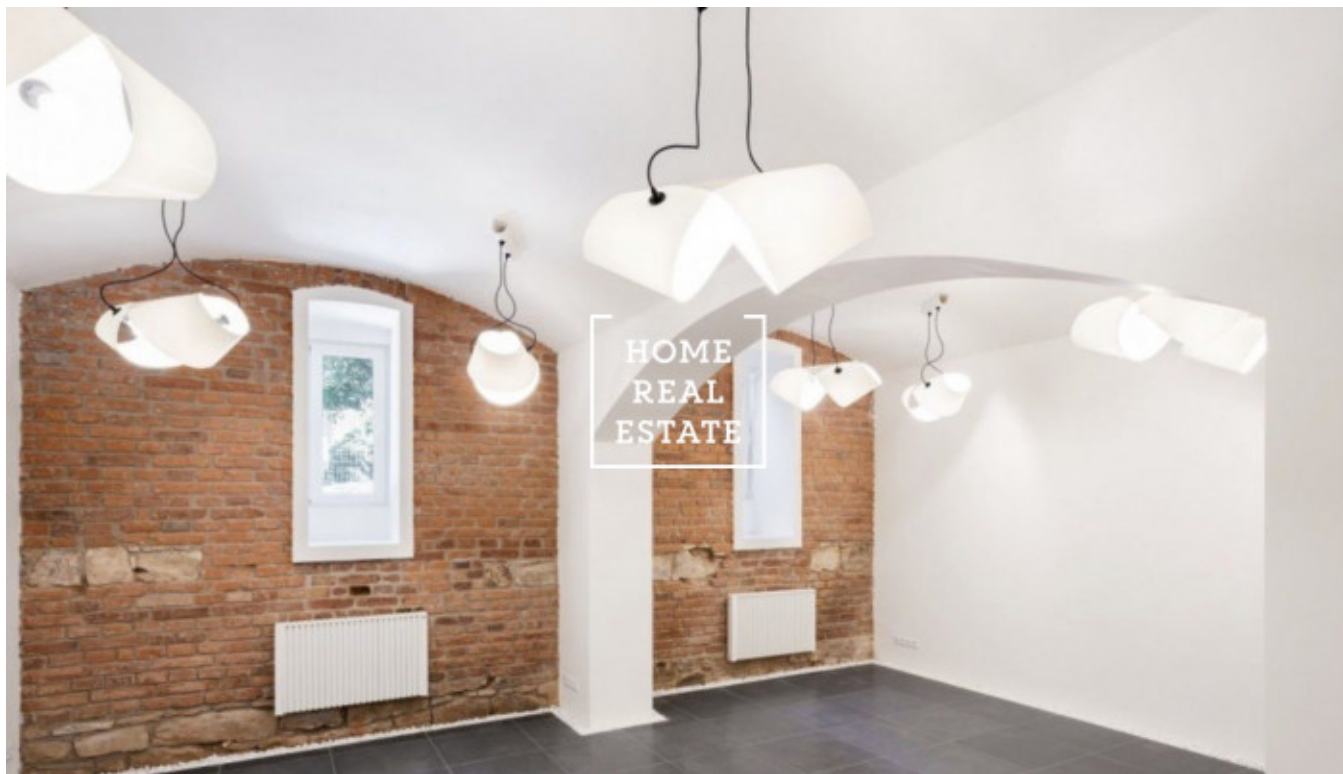


HOME  
REAL  
ESTATE

## Rent commercial business premises, 45 m2 - Sochařská, Praha 7



Společnost "Home Real Estate" nabízí k pronájmu nebytový prostor o ploše 45 m<sup>2</sup>, situovaný v městské části Praha 7 - Letná. Jedná se o nedávno zrekonstruovaný prostor, situovaný v suterénu budovy. Skládá se z dvou propojených místností s klenutými stropy a cihlovými zdmi, kuchyňky, koupelny s WC a chodby. Vchod je přes bytový dům. Prostor má vlastní zvonek. Okna vycházejí do vnitrobloku. Parkovat se dá na parkovacích zónách přímo před domem. Vytápění prostoru zajišťují topná tělesa. Ohřev teplé vody je přes bojler. Dům je situován v ulici Sochařská, v blízkosti vynikající občanské vybavenosti. V pěším dosahu: supermarket BILLA, praktický lékař, veterinářská klinika, pekárna, restaurace, kavárny, úřady, ateliéry, jógové studio, sportovní hala Tipsport arena, banky a bankomaty, park Stromovka, lékárna a široký výběr služeb a obchodů nejrůznějších kategorií. V 170 metrech se nachází zastávka tramvaje Letenské náměstí (linky č. 1, 8, 12, 25, 26, 91, 96), stanice metra linky C - Vltavská je vzdálena 16 minut chůze. Autem se do centra města se dostanete za pouhých 7 minut. Volný ihned. Nájemné: 10.000,- Kč + poplatky za služby: cca 700,- Kč (dle typu provozu) + poplatky za elektřinu: cca 3.500,- Kč. Vratná kauce je výši dvou nájmu. We speak english - call us for further information. Мы говорим по русски - позвоните нам для более подробной информации. Pro více informací a možnost prohlídky kontaktujte makléře nebo vyplňte formulář níže. Prohlídky jsou možné i o víkendu. Rádi se Vám budeme věnovat!

ID	<a href="#">34572</a>	Offer	Rental
Group	Business premises	Furnished	Partially furnished
Ownership	Personal	Usable area	45 m <sup>2</sup>
Parking	Yes	City	<a href="#">Prague</a>
District	<a href="#">Praha 7</a>	City district	<a href="#">Bubeneč</a>
Status	Realized		