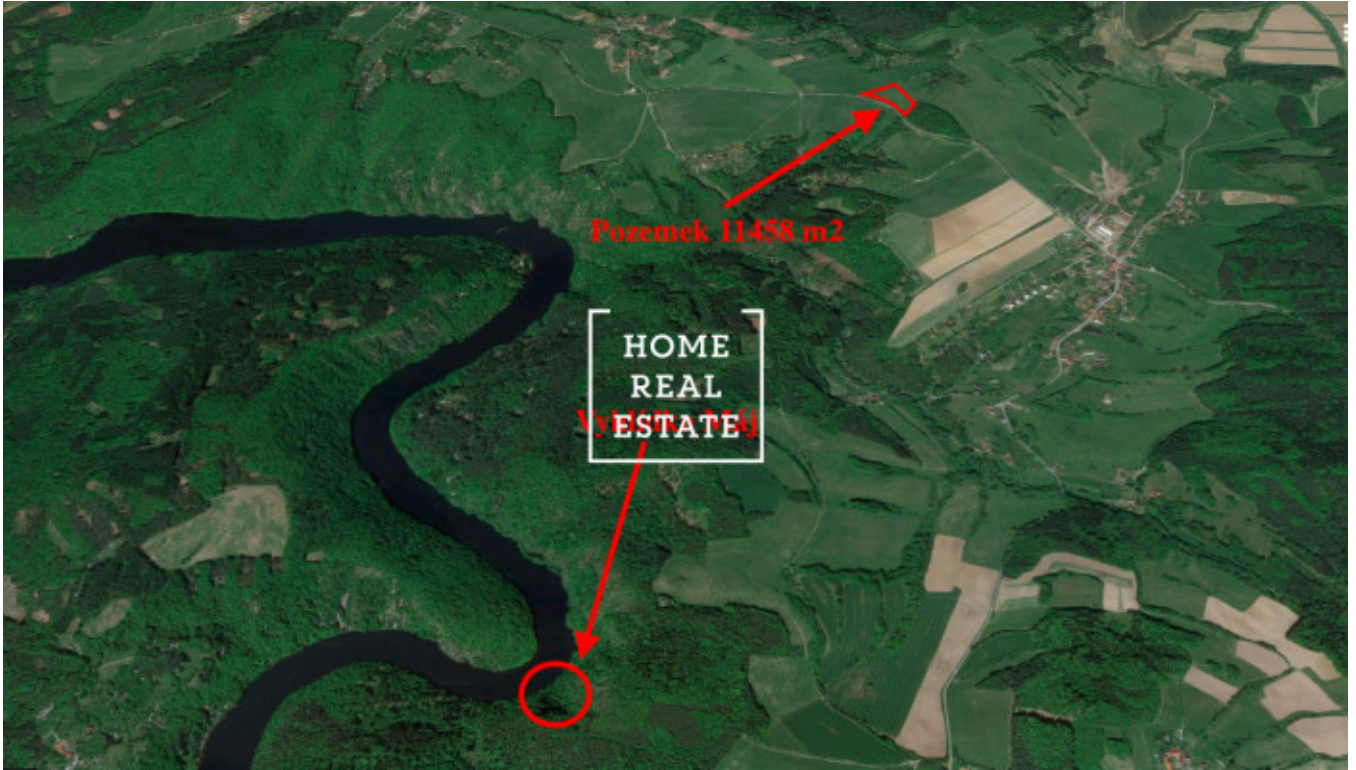


HOME  
REAL  
ESTATE

## Sale land meadows, 11458 m2



«Home Real Estate» vy výhradním zastoupení majitele nabízí k prodeji investiční pozemek o velikosti 11458 m<sup>2</sup>, který se nachází v těsné blízkosti města Krňany. Pozemek je mírně svažité SZ (louka - pole ) o výměře 11.458 m<sup>2</sup> se nachází ve velmi zajímavé lokalitě, kterou se dá charakterizovat jako rekreační/turistická oblast. Nadmořská výška přibližně 300 m (vedle je kopec Kabát n.v.- 398 m) Blízko pozemku (4 km) se nachází nejvýznamnější v Čechách - Vyhlídka Máj. Klidná lokalita s krásnými výhledy do okolí se nachází v blízkosti (cca 300-400 m) obytné chatové zástavby Obsíny - Úsvit, mezi Krňany a Třebsín. V blízké vzdálenosti se nachází všem známé Slapy, Krňanský vodopád, Vyhlídka Máj, Zámek Konopiště a další krásy středočeského kraje. Pozemek je vhodný pro využití v zemědělství (na pronájem zemědělcům v okolí, pro pastviny či pěstování plodin), nebo jako investice s budoucí rekolaudací a rozporcováním na stavební parcely. V platném územním plánu je pozemek veden jako plocha trvalého travního porostu nízké a vysoké oblastí (přírodní, zemědělská, rekreační nepobytová, lesnická). Bezproblémový přístup je zajištěn z obecní komunikace. Perfektní dostupnost vlastním autem a několik autobusových zastávek v okolí (autobus č.438 - zastávka Krňany ).

- 37 km - do centra Prahy po dálnici
- 950 m - centrum města Krňany
- 4 km - Vyhlídka Máj
- 26 km - centrum města Benešov

Cena: 1.128.000,- CZK včetně provize RK a právního servisu. Neváhejte se na nás obrátit a nenechte si ujít pěkný investiční pozemek vedle Vodní nádrže Slapy a Vyhlídky Máj. Na pozemku neváznou žádné zástavní práva a jsme připraveni ho Vám prodat velmi rychle. Pro více informací a možnost prohlídky kontaktujte makléře nebo vyplňte formulář níže.

ID	<a href="#">34390</a>	Offer	Sale
Group	Meadows	Furnished	Furnished
Ownership	Personal	Usable area	11458 m <sup>2</sup>
City	<a href="#">Krňany</a>	City district	<a href="#">Krňany</a>
Status	Realized		