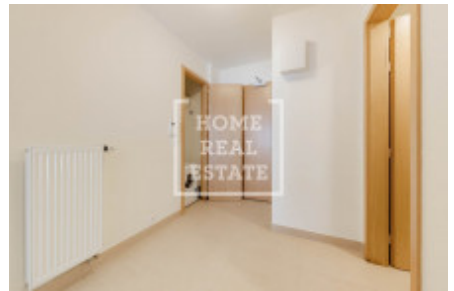


HOME
REAL
ESTATE

Prodej bytu 2+kk, 57 m2 - Komunardů, Holešovice



Home Real Estate v zastoupení vlastníka nabízí k prodeji bytovou jednotku v 1. NP s jižní orientací o dispozici 2+kk, o celkové podlahové ploše 57,1 m². K bytu navíc náleží balkon o velikosti 4,9 m². Jednotka se nachází v nízkoenergetické novostavbě developerského projektu Jubileum House. Developerem projektu je společnost Property Solutions s.r.o.

Do budovy s výtahem je zajištěn vstup prostřednictvím čipového systému, zvonkového tabla s audio modulem a kamerového systému, který monitoruje také společné prostory objektu. Energetická náročnost budovy je C - úsporná. Byt je napojen na centrální vytápění. V domě i bytech jsou moderní datové rozvody pro vysokorychlostní internet, digitální a satelitní televizi.

Developerský projekt Jubileum House nabízí moderní stylové bydlení (106 bytů) uprostřed oblíbené lokality pražských Holešovic. Novostavba se nachází v blízkosti tramvajové zastávky, odkud se lze během pár minut dostat na stanici metra C Nádraží Holešovice a Vltavská nebo na stanici metra B Palmovka. Blízká dopravní tepna Argentinská pak zajišťuje velmi dobrou dostupnost také do centra. Za pár minut zde můžete sjíždět divokou řeku, projet se okolo ní po stezce se sluncem v zádech, zakotvit na pivo v místním pivovaru, projít se největším městským parkem Stromovkou. V Holešovicích můžete také poznat všechny chutě světa, od české kuchyně, přes pravou italskou cuccinu, až po street food a jižanské BBQ. Milovníci umění si zde také přijdou na své. Užijí si centrum současného umění DOX, divadelní scény, malebný street art, místa a kluby plné inspirace a nekonvenčního myšlení a řadu parků. Těšíme se také na výstavbu Vltavské filharmonie.

Tato novostavba Praha se může pyšnit plnou občanskou vybaveností od základní, mateřské a střední školy až po banky, obchody, restaurace, lékárny, zdravotnická zařízení, poštu, knihovnu, úřady a další služby.

Pěší Štvanická lávka (HolKa), která propojila Holešovice s nedalekým Karlínem, rozšířila již tak výbornou dostupnost jak autem tak i MHD. Zároveň snadno dostanete do budoucího parku Maniny, který vznikne na rozloze 56 hektarů a propojí člověka s řekou a je zaměřen na odpočinek a sport s bohatou zelení, vodními prvky a ekologickými opatřeními pro lepší mikroklima. V bezprostřední blízkosti projektu probíhá kompletní rekonstrukce Libeňského mostu. Souběžně jsou navrženy široké rampy pro pěší a cyklisty na Rohanský ostrov. Všechny prostory v mostních opěrách jsou navrženy jako prostory pro občanskou vybavenost (kavárny, obchody, služby atd.).

Pro více informací nebo domluvení prohlídky nás kontaktujte, rádi se Vám budeme věnovat.

ID	36712	Cena za m ²	184 211 Kč
Cena	10 500 000 Kč	Nabídka	Prodej
Skupina	2+kk	Zařízený	Zařízeno
Lokalita	Komunardů	Vlastnictví	Osobní
Užitná plocha	57 m ²	Balkón	Balkón
Patro	1 - patro	Město	Praha
Okres	Holešovice	Městská část	Holešovice
Stav	V prodeji		