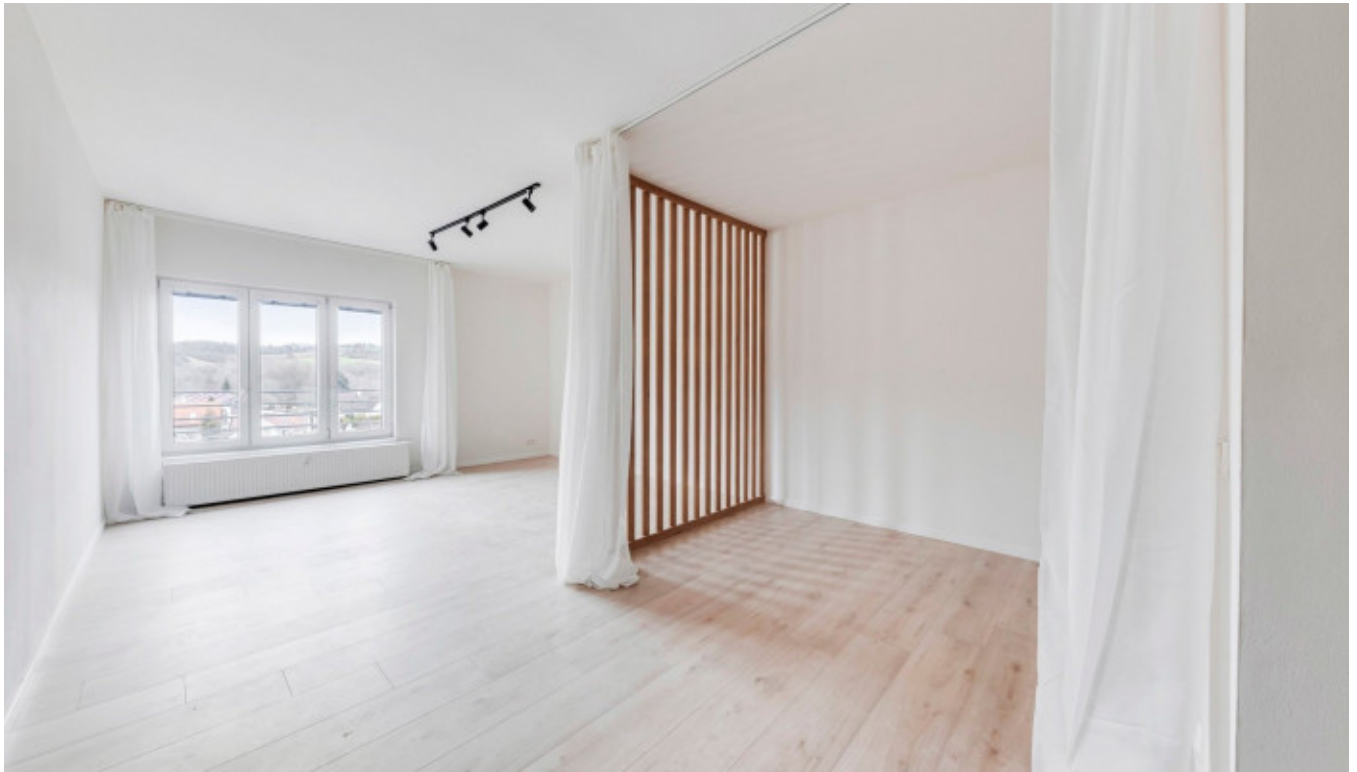




## Prodej bytu 1+1, 63 m2, Otovice



Home Real Estate v zastoupení developera nabízí k prodeji krásnou jednotku o dispozici 1+1 o celkové výměře 63,2 m<sup>2</sup>, která se nachází ve 4.NP cihlové novostavby Rezidence Otovice.

Velká investiční příležitost:

- s bytem je spojeno vylučné vlastnictví nebytového půdního prostoru o velikosti 776 m<sup>2</sup>.

Startovací jednotka už obsahuje v ceně nezbytný základ pro pohodlné bydlení, a to:

- kuchyňskou linku se základními spotřebiči a digestoří,
- koupelnu s WC, velkou vanou a umyvadlem,
- radiátory,
- přípojky na pevný internet, TV a veškerá měřidla (teplo, voda).

V ceně každé jednotky již máme pro Vás připravené parkovací stání na hlídaném parkovišti pod kamerovým dohledem se záznamem. Budova je zabezpečená čipovým systémem vstupu a protipožárním systémem ve všech společných prostorách domu.

Lokalita:

Obec Otovice, který se nachází v krásném údolí, disponuje kompletní občanskou vybaveností. Přímo vedle domu se nachází prodejna COOP, základní škola a Společenský dům. Do Prahy se autem dostanete za přibližně 16 minut a do centra Prahy za necelé půl hodiny po cestě skoro bez semaforů.

Ve 3-ch minutách chůze od rezidence se nachází vlakové nádraží, které Vás dopraví za 47 minut přímo na Masarykovo nádraží do centra Prahy. Zároveň vlakové spojení je velmi výhodné do Kladna, Kralup nad Vltavou a okolních měst.

Technický stav projektu:

- vstupní čipový systém,
- kvalitní plastová okna bílé barvy,
- protipožární vstupní dveře s dřevěným dekorem s hliníkovým eloxovaným kováním (koule/klika),
- vnitřní dveře plné/prosklené, imitace dřevěné dýhy s hliníkovým eloxovaným kováním,
- podlahy v obytné místnosti z PVC se vzorem plovoucí podlahy (tmavá nebo světlá varianta),
- obklady v koupelně ve 3. variantách (oranžová, krémová, hnědá),
- dlažba na chodbě v krémové barvě,
- místnosti jsou vymalovány bílou barvou.

K nastěhování ihned.

Cena včetně právního servisu: 3.700.000, -Kč

Neplatíte provizi.

Vřelě doporučujeme na investici nebo na vlastní využití. Velice vhodné pro mladé rodiny, startovací bydlení, investiční záměry. Taky můžeme pro Vás zcela snadno zajistit slušné nájemce.

V případě zájmu zanechte nám prosím kontaktní údaje, abychom Vám mohli poslat kompletní informaci o projektu a různé možnosti financování.

ID	<a href="#">36703</a>	Cena za m <sup>2</sup>	58 731 Kč
Cena	3 700 000 Kč	Nabídka	Prodej
Skupina	1+1	Zařízený	Částečně zařízeno
Vlastnictví	Osobní	Užitná plocha	63 m <sup>2</sup>
Patro	4 - patro	Město	<a href="#">Otovice</a>
Okres	<a href="#">Otovice</a>	Stav	V prodeji