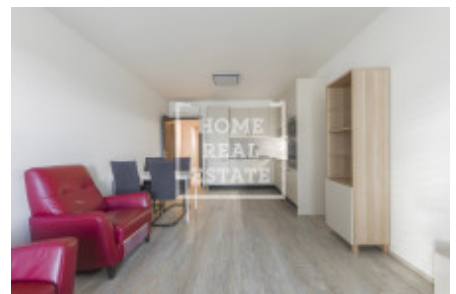




# Pronájem bytu 3+kk, 83 m<sup>2</sup> - Šrámkové, Žižkov



VÝKLAD KÓDOVÝCH ZNAČEK	
1	obývací pokoj
2	kuchyň
3	obedovna
4	ložnice
5	WC
6	prádelna
7	terasa
8	balustráda
9	schodiště
10	skříň
11	okno
12	okna
13	okna
14	okna
15	okna
16	okna
17	okna
18	okna
19	okna
20	okna
21	okna
22	okna
23	okna
24	okna
25	okna
26	okna
27	okna
28	okna
29	okna
30	okna
31	okna
32	okna
33	okna
34	okna
35	okna
36	okna
37	okna
38	okna
39	okna
40	okna
41	okna
42	okna
43	okna
44	okna
45	okna
46	okna
47	okna
48	okna
49	okna
50	okna
51	okna
52	okna
53	okna
54	okna
55	okna
56	okna
57	okna
58	okna
59	okna
60	okna
61	okna
62	okna
63	okna
64	okna
65	okna
66	okna
67	okna
68	okna
69	okna
70	okna
71	okna
72	okna
73	okna
74	okna
75	okna
76	okna
77	okna
78	okna
79	okna
80	okna
81	okna
82	okna
83	okna
84	okna
85	okna
86	okna
87	okna
88	okna
89	okna
90	okna
91	okna
92	okna
93	okna
94	okna
95	okna
96	okna
97	okna
98	okna
99	okna
100	okna



Home Real Estate nabízí k pronájmu bytovou jednotku o dispozici 3+kk, o velikosti 82m<sup>2</sup> + terasa 5.5m<sup>2</sup> + sklep o velikosti 4m<sup>2</sup>, která se nachází v nízkoenergetické novostavbě rezidenčního projektu Parková čtvrť.

Pohodlí tohoto bytu dotváří prostorný obývací pokoj spojený s plně vybaveným kuchyňským koutem (linka obsahuje vestavěné spotřebiče jako jsou sklokeramická varná deska, myčka nádob, digestoř a trouba). Dále dvě neprůchozí ložnice, komora a koupelna s WC.

Byt nabízí nespočet nadstandardních prvků: klimatizaci v obou pokojích, podlahové vytápění, hliníková okna, rekuperaci, zabezpečovací systém Jablotron, předokenní žaluzie, magnetické zámky na dveřích, domovní video telefon, zděnou sklepní kóji ihned za garážovým stáním.

V domě i bytech jsou moderní datové rozvody pro vysokorychlostní internet, digitální a satelitní televizi. Rozvod televizních kabelů je ve všech pokojích. Dřevěná podlaha ve všech obytných místnostech. V koupelně je nadstandardní keramická dlažba. Vchodové dveře jsou bezpečnostní a protipožární s laminátem na povrchu a s obložkovou zárubní z vnější strany. Dveře ze vstupní chodby do obývacího pokoje jsou prosklené, ostatní dveře jsou plně s kvalitním nerezovým kováním. Všechny dveře, vnitřní i vstupní, mají zvýšenou výšku 2100 mm.

Energetická náročnost budovy je B - velmi úsporná. Byt disponuje vlastním měřením tepla a je napojen na centrální vytápění.

V rámci výstavby na brownfieldu žižkovského nákladového nádraží s názvem Žižkov city společnost Central Group postavila rezidenční projekt Parková čtvrť. Urbanistická studie je návrhem úspěšného architekta Jakuba Ciglera, jednotlivé domy pak vycházejí z architektonického workshopu, díky kterému ve čtvrti zajištěna různorodost. Celkem by soubor bude obsahovat kolem 2 500 bytových jednotek doplněných mateřskou školkou, obchody a službami orientovanými do veřejného prostoru mezi domy. Ve veřejném prostoru je navrženo také množství zelených ploch včetně velkého veřejného parku a zeleného propojení s nedalekým parkem Židovské pece..

Soubor bytových domů se nachází v severní části areálu brownfieldu rozkládajícího se na Žižkově na Praze 3, při ulici Jana Želivského. Podle původních plánů zde měl stát velký obchodně administrativní komplex, aktuální verze je ale odlehčenější, více do lokality zapadá a bude generovat méně dopravy v lokalitě.

Celková cena: 45.000,- Kč nájem + 6.350,- Kč poplatky + 2.000,- Kč elektřina

V ceně je parkovací stání v suterénu budovy a sklepní koje.

Kauce: 90.000,- Kč

K dispozici ihned.

We speak english - call us for further information. Мы говорим по-русски - позвоните нам для более подробной информации.

Pro více informací a možnost prohlídky kontaktujte makléře nebo vyplňte formulář níže.

ID	<a href="#">36689</a>	Nabídka	Pronájem
Skupina	3+kk	Zařízený	Zařízeno
Lokalita	Šrámkové	Vlastnictví	Osobní
Užitná plocha	83 m <sup>2</sup>	Balkón	Balkón
Patro	4 - patro	Město	<a href="#">Praha</a>
Okres	<a href="#">Žižkov</a>	Stav	Realizováno