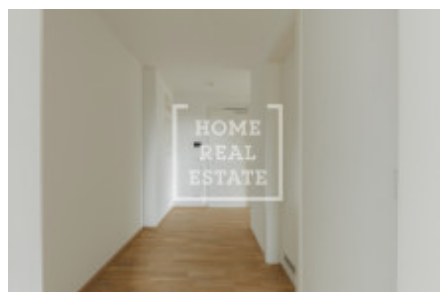
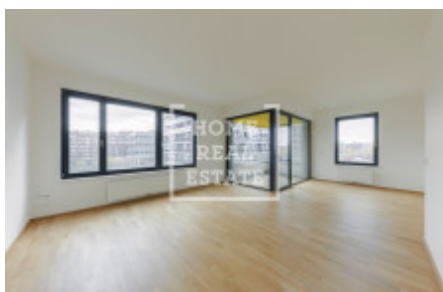


HOME
REAL
ESTATE

Prodej bytu 2+kk, 59 m2 - Sokolova, Karlín



Home Real Estate exkluzivně nabízí k prodeji novou bytovou jednotku o dispozici 2+kk, která se nachází ve 3. nadzemním podlaží nízkoenergetické novostavby rezidenčního projektu Diamanty Karlín od developera Sekyra Group. Na jehož podobě se podílela proslulá architektka Eva Jiřičná spolu s Petrem Vágnerem.

Podlahová plocha bytu je 59,2 m², k bytu náleží příjemná terasa o velikosti 5,3 m² a sklep o výměře 3,4 m². Součástí prodeje je parkovací stání v podzemní garáži.

Okna jsou dřevěná s izolačním trojsklem, což zajišťuje vynikající tepelnou a zvukovou izolaci a jsou vybavena elektricky ovládanými exteriérovými žaluziemi. Podlaha v bytě je dřevěná, vícevrstvá, což přispívá k vysoké kvalitě a odolnosti povrchů. V koupelně a na chodbě za vchodovými dveřmi je použita nadstandardní velkoformátová keramická dlažba, která dotváří moderní vzhled interiéru. Na terase je položena mrazuvzdorná dlažba. Vchodové dveře jsou bezpečnostní a protipožární, což zvyšuje ochranu obyvatel. Všechny dveře, včetně vnitřních a vstupních, mají zvýšenou výšku 2100 mm a jsou bezfalcové. Dům i byty jsou vybaveny moderními datovými rozvody pro vysokorychlostní internet, digitální a satelitní televizi. K bytu je připraveno napojení na klimatizaci a systém rekuperace pro optimální klimatické podmínky a úsporu energie. Sanita je značky Laufen, známé svou kvalitou a designem.

Energetická náročnost budovy je B - velmi úsporná, vytápění zajišťuje centrální plynová kotelna. Obyvatelům je k dispozici také recepce, dva výtahy, kamerový systém, společná zahrada s posezením a výhledem na řeku a kolárna s možností mytí kol.

Novodobá podoba čtvrti je do jisté míry ovlivněna řekou Vltavou, která se zničující silou tisícileté vody vkročila na jaře roku 2002 do karlínských ulic a definitivně změnila podobu místa. Drama se už nebude opakovat, neboť Praha investovala do vybudování protipovodňových opatření.

Rohan City zahrnuje výstavbu bytových domů, kanceláří, obchodů, veřejných prostranství a nové školy Rohan - moderního celoskleněného vzdělávacího komplexu zahrnujícího základní i mateřskou školu s prostory pro výuku, sport a volnočasové aktivity. Budoucí kvalitní vzdělávací prostředí s dostatkem zeleně, které uspokojí rostoucí poptávku po školách. Nový pěší most umožní přístup do Holešovic, kde se na místě bývalého přístavu o rozloze 56 hektarů vznikne park Maniny, který propojí člověka s řekou a je zaměřen na odpočinek a sport s bohatou zelení, vodními prvky a ekologickými opatřeními pro lepší mikroklima.

Vzniká tu nová moderní čtvrť, která bude podle schválené urbanistické studie, celá lemována víc než kilometrovou pobřežní promenádou využívanou pro sport a relax, a na kterou bude navazovat velkoryse pojatý park protnutý širokým ramenem řeky Vltavy.

Výborné dopravní spojení s centrem zajišťuje metro linky B i několik tramvajových linek, stanice MHD jsou jen pár kroků od domu

Pro více informací nebo domluvení prohlídky nás kontaktujte, rádi se Vám budeme věnovat.

ID	36684	Cena za m ²	213 390 Kč
Cena	12 590 000 Kč	Nabídka	Prodej
Skupina	2+kk	Zařízený	Nezařízeno
Lokalita	Sokolova	Vlastnictví	Osobní
Užitná plocha	59 m ²	Balkón	Balkón
Patro	3 - patro	Město	Praha
Okres	Karlín	Stav	V prodeji