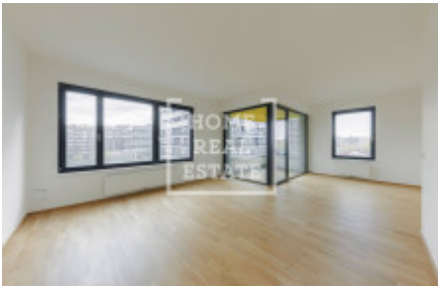
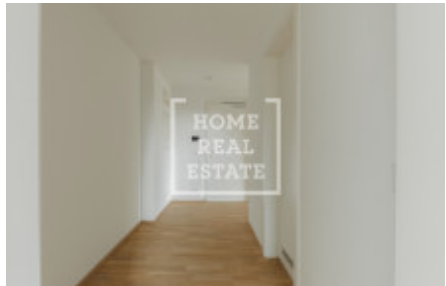


HOME
REAL
ESTATE

Prodej bytu 2+kk, 59 m2 - Sokolova, Karlín



DOKUMENTACE A SOUHRNÝ ÚDAJ	
PROJEKTANT	ARCH. A.S. PRAHA
PROJEKT	BYTOVÝ DŮM
ADRESA	SOKOLOVA 100, KARLÍN
POSLEDNÍ ÚPRAVA	15.11.2023
PROJEKTANT	ARCH. A.S. PRAHA
PROJEKT	BYTOVÝ DŮM
ADRESA	SOKOLOVA 100, KARLÍN
POSLEDNÍ ÚPRAVA	15.11.2023



Home Real Estate exkluzivně nabízí k prodeji novou bytovou jednotku o dispozici 2+kk, která se nachází ve 3. nadzemním podlaží nízkoenergetické novostavby rezidenčního projektu Diamanty Karlín od developera Sekyra Group. Na jehož podobě se podílela proslulá architektka Eva Jiřičná spolu s Petrem Vágnerem.

Podlahová plocha bytu je 59,2 m², k bytu náleží příjemná terasa o velikosti 5,3 m² a sklep o výměře 3,4 m². Součástí prodeje je parkovací stání v podzemní garáži.

Okna jsou dřevěná s izolačním trojsklem, což zajišťuje vynikající tepelnou a zvukovou izolaci a jsou vybavena elektricky ovládanými exteriérovými žaluziemi. Podlaha v bytě je dřevěná, vícevrstvá, což přispívá k vysoké kvalitě a odolnosti povrchů. V koupelně a na chodbě za vchodovými dveřmi je použita nadstandardní velkoformátová keramická dlažba, která dotváří moderní vzhled interiéru. Na terase je položena mrazuvzdorná dlažba. Vchodové dveře jsou bezpečnostní a protipožární, což zvyšuje ochranu obyvatel. Všechny dveře, včetně vnitřních a vstupních, mají zvýšenou výšku 2100 mm a jsou bezfalcové. Dům i byty jsou vybaveny moderními datovými rozvody pro vysokorychlostní internet, digitální a satelitní televizi. K bytu je připraveno napojení na klimatizaci a systém rekuperace pro optimální klimatické podmínky a úsporu energie. Sanita je značky Laufen, známé svou kvalitou a designem.

Energetická náročnost budovy je B - velmi úsporná, vytápění zajišťuje centrální plynová kotelna. Obyvatelům je k dispozici také recepce, dva výtahy, kamerový systém, společná zahrada s posezením a výhledem na řeku a kolárna s možností mytí kol.

Novodobá podoba čtvrti je do jisté míry ovlivněna řekou Vltavou, která se zničující silou tisícileté vody vkročila na jaře roku 2002 do karlínských ulic a definitivně změnila podobu místa. Drama se už nebude opakovat, neboť Praha investovala do vybudování protipovodňových opatření.

Rohan City zahrnuje výstavbu bytových domů, kanceláří, obchodů, veřejných prostranství a nové školy Rohan - moderního celoskleněného vzdělávacího komplexu zahrnujícího základní i mateřskou školu s prostory pro výuku, sport a volnočasové aktivity. Budoucí kvalitní vzdělávací prostředí s dostatkem zeleně, které uspokojí rostoucí poptávku po školách. Nový pěší most umožní přístup do Holešovic, kde se na místě bývalého přístavu o rozloze 56 hektarů vznikne park Maniny, který propojí člověka s řekou a je zaměřen na odpočinek a sport s bohatou zelení, vodními prvky a ekologickými opatřeními pro lepší mikroklima.

Vzniká tu nová moderní čtvrť, která bude podle schválené urbanistické studie, celá lemována víc než kilometrovou pobřežní promenádou využívanou pro sport a relax, a na kterou bude navazovat velkoryse pojatý park protnutý širokým ramenem řeky Vltavy.

Výborné dopravní spojení s centrem zajišťuje metro linky B i několik tramvajových linek, stanice MHD jsou jen pár kroků od domu

Pro více informací nebo domluvení prohlídky nás kontaktujte, rádi se Vám budeme věnovat.

ID	36684	Nabídka	Prodej
Skupina	2+kk	Zařízený	Nezařízeno
Lokalita	Sokolova	Vlastnictví	Osobní
Užitná plocha	59 m ²	Balkón	Balkón
Patro	3 - patro	Město	Praha
Okres	Karlín	Stav	Realizováno