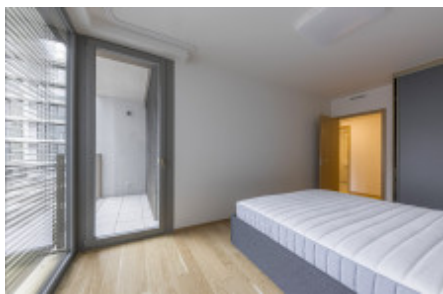




Pronájem bytu 3+kk, 82 m² - Vackové, Smíchov



Home Real Estate v zastoupení vlastníka nabízí k pronájmu novou bytovou jednotku ve 2. NP s orientací do klidného vnitrobloku o dispozici 3+kk o celkové podlahové ploše 86,2 m² s balkonem (+6 m²), lodžii (+2,8 m²), sklepem (+2,4 m²) a parkovacím stáním.

Neváhejte se na nás obrátit pro sjednání prohlídky.

K bytu v ceně nájmu z hlediska užívání náleží:

- balkon s výměrou 6 m²
- lodžie s výměrou 2,8 m²
- sklep s výměrou 2,4 m²
- parkovací stání v kryté garaži
- kuchyňská linka včetně spotřebičů

Byt se pronajímá nezařízený nábytkem, pouze s kuchyňskou linkou.

Případné dozařízení nábytkem je na domluvě.

V obytné místnosti a ložnicích je dřevěná vícevrstvá podlaha. V koupelně a v chodbě za vchodovými dveřmi je nadstandardní keramická dlažba. Sanitární technika značky Villeroy&Boch. Vchodové dveře jsou bezpečnostní a protipožární. Dveře jsou s kvalitním nerezovým kováním, hladké a bezfalcové. Všechny dveře, vnitřní i vstupní, mají zvýšenou výšku 2100 mm.

Jednotka se nachází v nízkoenergetické novostavbě 2. etapy největšího developerského projektu Smíchov City, koncipovaného jako čtvrť krátkých vzdáleností s téměř kilometrovou pěší promenádou, bohatou nabídkou služeb a spoustou zeleně. Developerem projektu je společnost Sekyra Group, který projekt Smíchov City připravoval patnáct let a významně do jeho příprav zapojil i veřejnost. Tento jedinečný urbanistický projekt, vytvořený pod vedením renomovaných architektů, se pyšní výhodnou polohou poblíž pěší zóny na Andělu a Smíchovské náplavky. Dům byl navržen prestižní architektonickou studií Chalupa architekti.

O bezpečí rezidentů se vedle přístupového a kamerového systému postará také centrální recepce, stejně jako o agendu spojenou se stále více potřebným přebíráním zásilek. Každá sekce je průchozí, stejně jako tradiční činžovní domy, můžete si tedy zvolit, jestli vstoupíte přímo do svého domu, nebo projdete přes centrální recepci a dále přes zahradu.

Projekt Smíchov City je plánem na kompletní revitalizaci celé lokality dosud nevyužívaného území smíchovského nákladového nádraží. Na území o rozloze 210 000 m² bude vystavena nová čtvrť s množstvím kancelářských, obchodních a rezidenčních novostaveb. Ta má ambici stát se moderním centrem Prahy, a vytvořit tak alternativu k historickému jádru města. Smíchov tak dostane nové moderní multifunkční centrum. Součástí čtvrti budou nově založené velké parky a pěší zóna, přízemí budov postupně osazují obchody, kavárny, restaurace a další provozovny, zároveň zde je umístěn supermarket Albert.

Měsíční nájemné: 49.000,- Kč + cca 7.000,- Kč poplatky za komunální služby + elektřina se převádí na nájemce.

Kauce: 1X měsíční nájem.

Provize RK: 1X měsíční nájem.

Pro více informací ohledně této nemovitosti nebo domluvení prohlídky nás kontaktujte, rádi se Vám budeme věnovat.

ID	36665	Cena za m ²	598 Kč
Cena	49 000 Kč	Nabídka	Pronájem
Skupina	3+kk	Zařízený	Částečně zařízeno
Lokalita	Vackové	Vlastnictví	Osobní
Užitná plocha	82 m ²	Balkón	Balkón
Patro	2 - patro	Město	Praha
Okres	Smíchov	Stav	V prodeji