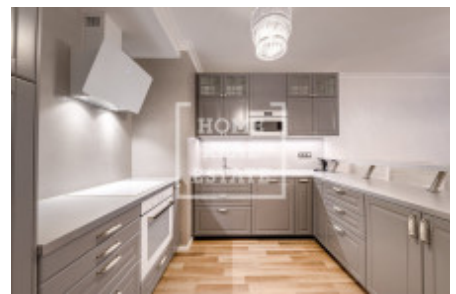
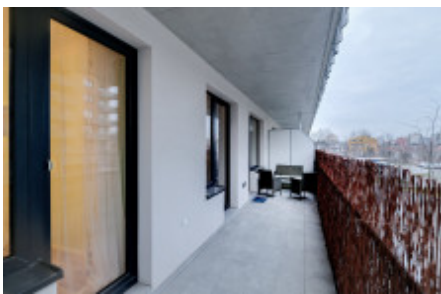




Pronájem bytu 3+kk, 85 m² - Zvěřinova, Strašnice



Společnost Home Real Estate nabízí k pronájmu kompletně vybavený byt o dispozici 3+kk o velikosti 85 m², který se nachází v rezidenci Tulipa Třebešín v žádané městské části Praha 3 - Strašnice, v ulici Zvěřinová.

REZERVACE

Byt je umístěn v 2 NP novostavby s PENB B.

Dispozici jednotky tvoří:

- prostorná předsíň.
- obývací pokoj s kuchyňským koutem
- dvě ložnice
- koupelna
- WC

Byt je vybaven nábytkem dle foto v inzerátu.

Součástí bytu je také velká lodžie, která je přístupná ze všech místnosti.

Parkování je možné v podzemní části domu za příplatek. Případně se dá zřídit " Roční parkovací kartu na Prahu 3 pro rezidenty".

Moderní bydlení nedaleko centra Prahy vám umožní být za pět minut v Třebešínském parku plném zeleně, nebo třeba v nákupním centru Atrium Flora (5 minut) či NC Galerie Harfa (do 20 minut). V místě bydliště je mateřská škola, což činí tento byt ideálním pro mladé rodiny s dětmi. Základní školu a gymnázium najdete v klidné části Malešic (15 minut od domu). Občanskou vybavenost dále zajišťují služby jako pošta, restaurace, bary a sportovní centrum. Lékařskou péči zajišťuje Fakultní nemocnice Vinohrady, která je vzdálena 5 minut.

V blízkosti se nachází také Malešický park, který je zhruba 15 minut chůze od domu. Co se týče dopravy, stanice metra Černý Most je vzdálena zhruba 20 minut od domu. Jižní spojka nabízí praktické spojení s centrem města do deseti minut.

Celkový nájem: 39.400,- Kč + 7.000,- Kč poplatky + elektřina se převádí na nájemce.

Kauce dle dohody.

Provize RK jeden měsíční nájem.

K bytu je možné si pronajmout parkovací stání v podzemní garáži budovy za 1.000 Kč/měsíc.

K nastěhování od 7. 9. 2024.

Pro více informací a možnost prohlídky kontaktujte makléře nebo vyplňte formulář níže. Rádi se vám budeme věnovat!

ID	36627	Nabídka	Pronájem
Skupina	3+kk	Zařízený	Zařízeno
Lokalita	Zvěřinova	Vlastnictví	Osobní
Užitná plocha	85 m ²	Balkón	Balkón
Patro	2 - patro	Město	Praha
Okres	Strašnice	Městská část	Strašnice
Stav	Realizováno		