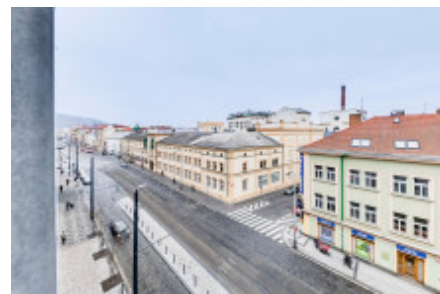
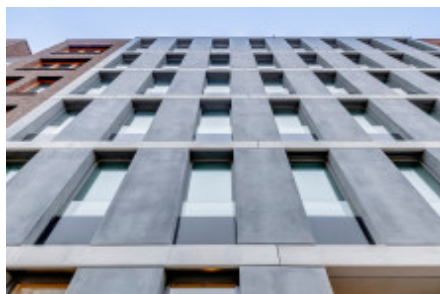
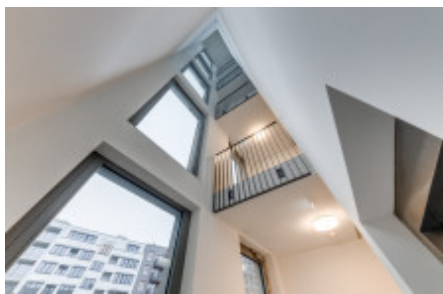




## Pronájem bytu 1+kk, 29 m<sup>2</sup> - Nádražní, Smíchov



Home Real Estate ve výhradním zastoupení vlastníka nabízí k pronájmu novou bytovou jednotku o dispozici 1+kk o velikosti 32m<sup>2</sup> vč. sklepu 1.5m<sup>2</sup>, která se nachází v nízkoenergetické novostavbě rezidenčního projektu Smíchov City. Developerem projektu je společnost Sekyra Group, který projekt Smíchov City připravoval patnáct let a významně do jeho příprav zapojil i veřejnost.

K nastěhování 10 -15.08.2024 (lze i ihned dle dohody).  
Aktuálně se zařizuje nábytkem.

Byt se pronajímá plně zařízený

- rozkládací gauč,
- jídelní stůl + židle,
- kuchyňská linka včetně spotřebičů (mikrovlánná trouba, indukční varná deska, digestoř, lednice, myčka nádobí),
- šatní skříň,
- pračka včetně sušičky.

Dispozici bytu tvoří:

- předsíň,
- koupelna se sprchovým koutem, WC a pračkou,
- obývací místnost (orientace na východ) s kuchyňskou linkou,
- sklep v 1.PP cca 1,5 m<sup>2</sup>.

V domě i bytech jsou moderní datové rozvody pro vysokorychlostní internet, digitální a satelitní televizi. V obytné místnosti je dřevěná vícevrstvá podlaha. V koupelně a v chodbě za vchodovými dveřmi je nadstandardní keramická dlažba. Sanitární technika značky Villeroy&Boch. Vchodové dveře jsou bezpečnostní a protipožární s laminátem na povrchu a s obložkovou zárubní z vnější strany. Dveře ze vstupní chodby do obývacího pokoje jsou prosklené, do koupelny jsou plně s kvalitním nerezovým kováním, hladké a bezfalcové. Všechny dveře, vnitřní i vstupní, mají zvýšenou výšku 2100 mm.

Energetická náročnost budovy je B - velmi úsporná. Byt je vybaven rekuperační větrací jednotkou, je napojeny na centrální vytápění a disponují vlastním měřením tepla.

Projekt Smíchov City je plánem na kompletní revitalizaci celé lokality dosud nevyužívaného území smíchovského nákladového nádraží. Na území o rozloze 210 000 m<sup>2</sup> bude vystavena nová čtvrť s množstvím kancelářských, obchodních a rezidenčních novostaveb. Smíchov tak dostane nové moderní multifunkční centrum.

Smíchov City - Sever leží nedaleko autobusového i vlakového nádraží, má přímé napojení na městský okruh pro automobilovou dopravu, letiště je vzdáleno necelou půlhodinu a leží na trase mnoha linek MHD (metra, tramvaje i autobusů) spojujících ho s ostatními částmi města. V budoucnu se místní dopravní situace ještě zlepší postavením nového dopravního uzlu a nového terminálu smíchovského nádraží.

Nájemné: 21.500,- Kč + poplatky 3.000,-Kč + elektřina na nájemce.

Vratná kauce: 40.000,-Kč.

Provize RK: 1 měsíční nájem.

Preference vlastníka: 1 osoba

Součástí pronájmu je sklep 1,5 m<sup>2</sup> v suterénu budovy.  
K nastěhování 10 -15.08.2024 (lze i ihned dle dohody).

Pro více informací ohledně této nemovitosti nebo domluvení prohlídky nás kontaktujte nebo vyplňte formulář níže, rádi se Vám budeme věnovat.

ID	<a href="#">36619</a>	Nabídka	Pronájem
Skupina	1+kk	Zařízený	Zařízeno
Lokalita	Nádražní	Vlastnictví	Osobní
Užitná plocha	29 m <sup>2</sup>	Patro	4 - patro
Město	<a href="#">Praha</a>	Okres	<a href="#">Smíchov</a>
Městská část	<a href="#">Smíchov</a>	Stav	Realizováno