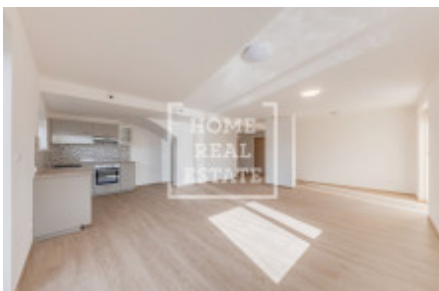




Pronájem domu rodinné, 160 m² - Na Výsluní, Strančice



Realitní společnost Home Real Estate nabízí k pronájmu dvougenerační částečně zařízený rodinný dům s podlahovou plochou 160 m² + 2X terasy + velká zahrada a 4x parkovací místa.

Dům je čerstvou novostavbou z roku 2024 s PENB třídy "B", obsahující podlahové topení, rekuperační systém, pevný optický internet a celkem kvalitní materiály standardů provedení stavby. Stavba obsahuje celkem dvě samostatné bytové jednotky 2+kk s terasou a 4+kk s terasou.

V ceně nájmu jsou:

- 3x parkovací stání před budovou + 1x garáž.
- vybavení jednotek (lze se domluvit na dovybavení jednotek nábytkem, skříní, postel a pod.)
- kuchyně se spotřebiči (lze se domluvit na dokoupení lednice, pračky, mikrovlnky a pod.)
- terasy 17 m² a 15 m²
- zahrada cca 800 m²

K nastěhování: 1.05.2024 (dle dohody by šlo i dříve)

Dispozice 4kk tvoří:

- chodba / zádveří
- schodiště
- koupelna s vanou
- koupelna se sprchovým koutem a WC
- WC s umyvadlem
- obývací pokoj s kuchyňským koutem vč. spotřebičů
- ložnice č.1
- ložnice č.2
- ložnice č.3 s šatnou
- terasa a zahrada s výstupem z obývacího pokoje v 1NP

Dispozice 2kk tvoří:

- přiměřeně velká chodba
- koupelna s vanou a WC
- obývací pokoj s kuchyňským koutem vč. spotřebičů
- ložnice
- terasa a zahrada s výstupem z obývacího pokoje

Lokalita: Strančice jsou obec s 2 500 obyvateli, která leží přibližně 26 km jihovýchodně od centra Prahy a 6 km od Říčan. Poskytuje veškerou potřebnou občanskou vybavenost včetně školky, lékárny nebo fitness centra. Okolí nabízí širokou škálu sportovního vyžití a rekreace - golfové hřiště, tenisové kurty nebo cyklostezky.

Díky vlakovým a autobusovým spojmům je Praha dostupná do 30 minut (železnice spojuje přímo obec Strančice s pražským Hlavním nádražím), Říčany do 7. Autem se lze díky blízkému nájezdu na D1 do Prahy dostat za 25 minut, do 15 minut na Chodov, kde je k dispozici obchodní centrum i stanice metra. Díky nové cyklostezce se lze do Prahy dopravit i na kole.

Přímé vlakové spojení do Prahy Hlavní nádraží:

- 35 minut - nádraží 10 min. pěšky, spojení ve špičce 4x za hodinu, mimo 2x za hodinu

Autem:

- 3 min - nájezd na dálnici D1 exit 15 + 20 min do centra Prahy.

Byt je volný od 1.05.2024.

Nájemné: 44.000,- Kč + poplatky (voda, energie). Internet (cca 350 Kč měsíčně) a odpad (cca 2000 Kč ročně).

Kauce: 1 měsíční nájem včetně poplatků.

Provize RK: 44.000,- Kč

Pro více informací a možnost prohlídky kontaktujte makléře nebo vyplňte formulář níže.

ID	36541	Nabídka	Pronájem
Skupina	Rodinné	Zařízený	Zařízeno
Lokalita	Na Výsluní	Užitná plocha	160 m ²
Město	Strančice	Okres	Strančice
Městská část	Strančice	Stav	Realizováno