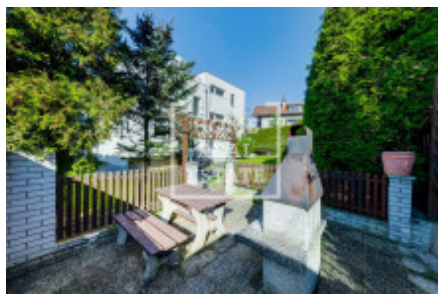




Prodej domu rodinné, 300 m² - Židlického, Lhotka



Home Real Estate ve výhradním zastoupení majitele nabízí na prodej rodinný dům se střešní terasou na břehu jezera Lhotka.

Vila o dispozici 6+1, o celkové ploše 300m², stojící na pozemku 615m² disponuje oddělenou kuchyní, která je propojena s jídelnou, pak je obývací část s krbem a vstupem na zahradu. Dále je hlavní ložnice s en-suit koupelnou a vstupem na balkon, ze kterého je výhled na vodní hladinu jezera, pak jsou čtyři neprůchozí pokoje. Úplně nahoře je vstup na střešní terasu, kde si dá užívat krásné západy slunce v relaxu. V domě jsou tři koupelny s WC a tři samostatné záchody.

Dům je propojen s vytápěnou garáží pro dvě auta, na pozemku jsou další dva parkovací místa. Na zahradě o velikosti 615m² je kvalitní udržovaný trávník, krásné a vzrostlé tůje. Je místo na posezení a grilování.

Vila stojí na břehu biotopu Lhotka, kde se v letech 2015 až 2022 prováděla kompletní revitalizace areálu se záměrem obnovit přírodní koupaliště s biotopovým čištěním vody. Rozšířili se odpočinkové travnaté plochy pro návštěvníky, vzniklo nové dětské hřiště, vybudovali se letní WC se sprchami a převlékárny, dále bylo vyměněno staré oplocení areálu. Na rok 2022 dostal areál nové zázemí pro gastro provoz v podobě moderních kontejnerových stánků včetně rozlehlé dřevěné terasy.

Pro návštěvníky je k dispozici koupací jezero o rozloze 5 570 m² ve tvaru nepravidelného oválu s hloubkou v plavecké části až 3,25 m a v neplavecké části do 1 m. Dále jsou návštěvníkům k dispozici šatny, sprchy, WC, klubovna, stánek s občerstvením.

Provozní sezóna plavecké části areálu začíná v červnu a končí 15. září každého roku. V jiné období areál není přístupný.

Pro více informací a možnost prohlídky kontaktujte makléře nebo vyplňte formulář níže. Rádi se Vám budeme věnovat!

ID	36537	Nabídka	Prodej
Skupina	Rodinné	Zařízený	Částečně zařízeno
Lokalita	Židlického	Užitná plocha	300 m ²
Balkón	Balkón	Patro	0 - patro
Město	Praha	Okres	Lhotka
Městská část	Lhotka	Stav	Realizováno