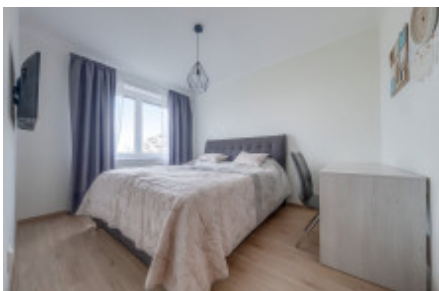




Pronájem bytu 3+kk, 65 m2 - Padovská, Horní Měcholupy



Společnost Home Real Estate si dovoluje exkluzivně nabídnout k pronájmu bytovou jednotku o dispozici 3+kk, která se nachází ve vyhledávané lokalitě Praha 10 - Hostivař, v rezidenčním komplexu blízko Hostivařské přehrady.

Byt se nachází přímo vedle Vodní nádrže Hostivař s Hostivařskou přehradou, sportovištěm, pláží a spoustou dalších možností vyžití. Poblíž se také nachází rozlehlý Hostivařský lesopark ideální pro procházky a aktivity na čerstvém vzduchu.

V ceně nájmu jsou:

- byt : kompletně vybavený a připravený k nastěhování
- sklep: cca 5 m²
- parking: 1X parkovací stání v podzemní garaži

Dispozici bytu a příslušenství :

- velký obývací pokoj s kuchyňským koutem
- 2x ložnice
- koupelna s vanou
- oddělené WC
- předsíň
- sklep cca 5 m²
- parking pro jedno auto

Pokud hledáte klidné a nečím nerušené bydlení, v lokalitě s velmi čistým vzduchem a zároveň v dobře udržovaném domě včetně sklepu a parkingu, tak tento byt se Vám určitě bude líbit. Z obou stran budovy se nachází pravidelně udržovaný trávník, takže žádné parkování aut před okny.

V okolí najdete veškerou občanskou vybavenost:

- supermarkety Penny, Albert a Lidl, obchodní centrum Hostivař s obchody, službami a kinem,
- restaurace a kavárny, pivovar Hostivař,
- fitness centrum,
- zdravotnické zařízení,
- mateřská škola - střední škola.

Dobrá dopravní dostupnost:

- cca 20 min do centra,
- nejbližší stanice metro Strašnicka (linka A) nebo Depo Hostivař,
- autobusová zastávka Livornská doveze Vás jak na metro Haje, tak i Strašnickou.

K pronájmu a nastěhování ihned.

Nájemné: 22.000,- Kč/měsíc, služby 4.874,- Kč/měsíc, elektřina se převádí na nájemce

Kauce: 1 měsíční nájem

Provize RK: 1 měsíční nájem

V ceně nájmu jsou:

- byt : kompletně vybavený a připravený k nastěhování
- sklep: cca 5 m²
- parking: 1X parkovací stání v podzemní garaži

Pro více informací a možnost prohlídky kontaktujte makléře nebo vyplňte formulář níže.

ID	36474	Nabídka	Pronájem
Skupina	3+kk	Zařízený	Zařízeno
Lokalita	Padovská	Vlastnictví	Osobní
Užitná plocha	65 m ²	Patro	2 - patro
Město	Praha	Okres	Horní Měcholupy
Městská část	Horní Měcholupy	Stav	Realizováno