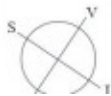
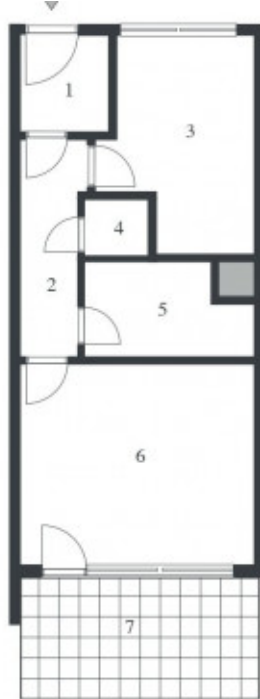


HOME
REAL
ESTATE

Prodej bytu 2+kk, 53 m² - Drnovská, Ruzyně



2 +KK · 52,90 m² · 1. NP

Typ	Celková plocha	Podlah
-----	----------------	--------

1. Hala	3,70 m ²
2. Chodba	6,00 m ²
3. Ložnice + Šatna	12,50 m ²
4. Komora	1,70 m ²
5. Koupelna + WC	6,30 m ²
6. Obyvací pokoj + KK	20,80 m ²
Celková plocha	52,90 m²
7. Terasa	11,50 m ²
Adresa	ul. Drnovská

DEVELOPER FINEP

HOME
REAL
ESTATE



Home Real Estate si dovoluje nabídnout k prodeji postoupení družstevního bytu 2+kk o celkové ploše 64.4m² vč. terasy o velikosti 11.5m², situovaného v 1. NP nového rezidenčního projektu U Šárky od společnosti FINEP, Praha 6 - Ruzyně.

Bezkonkurenční úroková sazba ve výši 3% s fixací na 5 let. Anuitu splácíte formou nájmu. Neprokazujete výši příjmu, nepotřebujete hypoteční úvěr. Jednotku kdykoliv můžete převést do osobního vlastnictví.

Dispozice bytu tvoří:

- vstupní hala (3.7m²),
- neprůchozí ložnice se šatnou s orientací na severovýchod (12.5m²),
- komora (1.7m²),
- chodba (6m²);
- koupelna s WC (6.3m²),
- obývací pokoj s kuchyňským koutem orientovaný na jihovýchod (20.8m²),
- terasa (11.5m²).

Do nádherné přírody v Šáreckém údolí se dostanete za pouhých 7 minut chůze.

Díky svým přírodním krásám, rozlehlosti a zajímavému terénu je Šárecké údolí vyhledávané milovníky běhání a cyklistiky. Nachází se zde celá řada různě obtížných tras, které vás provedou nádhernou přírodou, ve které si během chvilky vyčistíte hlavu.

Šárecké údolí je vyhledávané také milovníky horolezectví. Zdejší lezecká historie sahá více než 100 let do minulosti. Pokud v létě rádi vyrážíte za koupáním, pak si můžete užít atmosféru místního prvorepublikového koupaliště.

Další variantou letního relaxování je uspořádat piknik s přáteli. To je možné na oficiálním piknikovém a grilovacím místě, které máte od domu vzdálené jen něco málo přes kilometr.

Šárka nemusí být jediným výletním cílem. Objevte krásy letohrádku Hvězda a jeho zahrad, Ladronky, během celodenních výletů můžete navštívit známý hrad Karlštejn nebo jiné památky západních Čech. Po bohaté síti cyklostezek se můžete vydat například směrem na hrad Křivoklát.

U projektu bude do konce roku 2023 dokončena tramvajová zastávka. Cesta do centra pak zabere bez přestupů přibližně půl hodiny.

Za deset minut dojdete pěšky také na vlakové nádraží Praha-Ruzyně, kde zastavují linky S. Za 3 minuty se autem nebo autobusem dostanete do nákupního centra OC Šestka. Pokud trávíte život na cestách do zahraničí, oceníte dostupnost letiště, na něž se dostanete za 5 minut autem.

Nesmírně přínosnou dopravní tepnou bude v dlouhodobém horizontu vznik rychlodráhy Praha - Kladno se zastávkou Dlouhá míle v blízkosti projektu.

Odstupné: 4.000.000,- Kč

Nesplacená anuita: 3.790.000,-Kč.

V ceně je zahrnuto parkovací stání v suterénu budovy.

Pro více informací ohledně této nemovitosti nebo domluvení prohlídky nás kontaktujte nebo vyplňte formulář níže, rádi se Vám budeme věnovat.

ID	36462	Nabídka	Prodej
Skupina	2+kk	Zařízený	Částečně zařízeno
Lokalita	Drnovská	Vlastnictví	Družstevní
Užitná plocha	53 m ²	Balkón	Balkón
Patro	1 - patro	Město	Praha
Okres	Ruzyně	Městská část	Ruzyně
Stav	Realizováno		