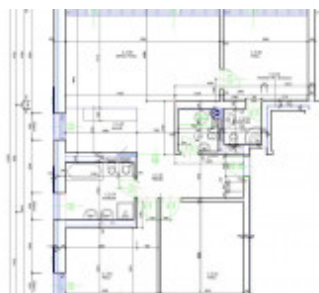




Pronájem bytu 4+kk, 139 m² - Nobelova, Vokovice



Home Real Estate nabízí Vám vkusně zařízený byt o dispozici 4+kk o ploše 135 m2 s balkonem 4 m2 v projektu Na Krutci v pražských Vokovicích, který Vás nadchne hned na první pohled!

Tento úžasný byt je k nastěhování od Října.

Dispozice bytu je skvěle promyšlená. Po vstupu do bytu Vás přivítá prostorná vstupní místnost, ve které se nachází moderní koupelna a samostatná toaleta. Předsíň Vás zavede do útulného obývacího pokoje s kuchyňským koutem a balkónem, kde si můžete užívat své soukromí. Další místností je elegantní ložnice s vlastní koupelnou. Na opačné straně bytu jsou další dva pokoje. Součástí bytu je také sklep v suterénu domu, abyste měli dostatek místa pro uložení svých věcí a jedno parkovací stání v suterénu domu.

Jednotka nabízí mnoho výhod a nadstandardních prvků, které oceníte. Koupelny a chodba jsou vybaveny podlahovým vytápěním pro Vaše pohodlí, a dřevěné podlahy dodávají bytu příjemnou atmosféru. Elektrické žaluzie pak umožňují snadné ovládání osvětlení a soukromí. Vstupní dveře jsou protipožární, s bezpečnostním kování včetně bezpečnostní vložky, vnitřní dveře jsou plné, dýhované, posuvné stěny mezi obývacím pokojem a kuchyní, obložkové zárubně. Topení: vytápění samostatným plynovým kotlem, deskové radiátory, otopný žebřík v koupelně.

Celý areál je skvělou volbou pro ty, kteří hledají komfortní a moderní bydlení s nadstandardními službami. Bezpečnost je zajištěna kamerovým systémem a security servisem, který má své sídlo přímo na vstupní bráně do areálu. Součástí komplexu je také centrum sportu a volného času umístěné na jeho okraji tak, aby nerušilo klid bydlení. Centrum obsahuje víceúčelovou halu, tenisové kurty, restaurace a bar, které poskytuje výjimečnou rekreační možnost pro Vás a Vaše blízké.

Nejenže se můžete těšit na komfortní bydlení, ale i na širokou škálu výhod, které tato lokalita nabízí. Jednou z nejvýraznějších výhod komplexu je jeho poloha. Nachází se na mírném vrchu Krutce, odkud můžete obdivovat nádherné okolí s výhledem na údolí Tiché Šárky. Tato lokalita navazuje na prestižní rezidenční čtvrti Prahy 6, jako jsou Baba nebo Ořechovka, a přináší Vám luxusní a originální bydlení s prvorepublikovým šarmem.

V blízkosti najdete veškerou občanskou vybavenost, jako jsou restaurace, bary, dětská hřiště a další. Milovníci přírody ocení přítomnost Divoké Šárky, která je vzdálená pouhých 5 minut chůze. Pro snadné spojení do centra města je tu také stanice metra Veleslavín, která je v dosahu jen 3 minut.

Architektonicky promyšlený a dokončený v roce 2008, tento projekt se pyšní spoluprací s renomovanými architektonickými studiemi, které zaručují vysokou kvalitu a design.

Celková cena: 56.000,- Kč nájem + 8.000,- Kč poplatky + elektřina a plyn se převádí na nájemce
Podmínkou je pronájem parkovacího stání a sklepního koje v podzemní garáži za 4.000,- Kč/měsíc.

Těšíme se na Vás a na Vaši budoucnost v tomto úžasném bytě!

We speak english - call us for further information. Мы говорим по-русски - позвоните нам для более подробной информации.

Pro více informací a možnost prohlídky kontaktujte makléře nebo vyplňte formulář níže. Rádi se Vám budeme věnovat!

ID	36425	Nabídka	Pronájem
Skupina	4+kk	Zařízený	Zařízeno
Lokalita	Nobelova	Vlastnictví	Osobní
Užitná plocha	139 m ²	Balkón	Balkón
Patro	2 - patro	Město	Praha
Okres	Vokovice	Městská část	Vokovice
Stav	Realizováno		