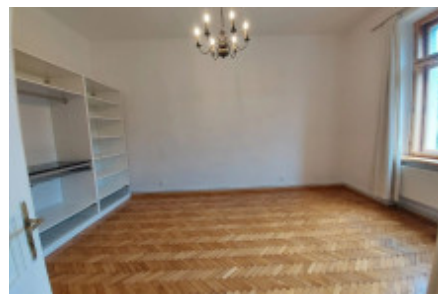
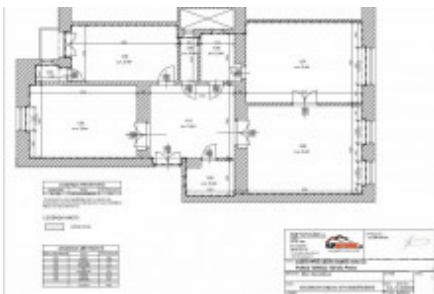
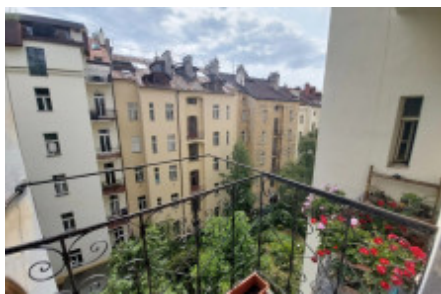




Pronájem bytu 3+1, 112 m² - Polská, Vinohrady



Společnost "Home Real Estate" nabízí k pronájmu unikátní byt o velikosti 3+1, 112 m², situovaný v aristokratické lokalitě Praha 2 - Vinohrady, ul. Polská.

Prostorný, vzdušný byt s repasovanými okny je situován ve 4. nadzemním podlaží secesního domu s výtahem.

Dispozičně se skládá z:

- obývacího pokoje (24,2 m²);
- oddělené kuchyně s jídelnou a vstupem na balkón (14,1 m²);
- 2 ložnic (21,6 m² a 18,8 m²);
- koupelny s vanou (4 m²);
- předsíně (14,5 m²);
- komory (3,6 m²);
- samostatného WC (1,7 m²).

Okna vychází do parku Riegrovy sady. Na každém patře jsou situované pouze 2 byty.

Lokalita:

Pražské Vinohrady jsou jednou z nejkrásnějších lokalit města, která nabízí spoustu zeleně a výbornou občanskou vybavenost. V okolí jsou umístěny supermarkety, slavné parky Riegrovy sady a Grébovka, pošta, kino, divadla, školy (všech stupňů), lékařské služby a množství restaurací, kaváren a obchodů. Zároveň se zde každoročně konají tradiční farmářské trhy, plné čerstvých a kvalitních potravin od lokálních farmářů a výrobců.

Lokalita disponuje též výborným spojením MHD do centra Prahy. V pěší dostupnosti jsou umístěny zastávky tramvaje Vinohradská tržnice (linky č. 11, 13) a Šumavská (linky č. 10, 16, 91, 97). Stanice metra linky A - Náměstí Míru je v pouhých 600 metrech od domu. Na Václavské náměstí to trvá pouze 15 minut jízdy tramvají.

Celková cena: 25.000,- Kč nájem + 6.500,- domovní poplatky + plyn a elektřina převod na nájemce

We speak english - call us for the further info. Мы говорим по русски - позвоните нам для более подробной информации.

Pro více informací a možnost prohlídky kontaktujte makléře nebo vyplňte formulář níže. Prohlídky jsou možné i o víkendu. Rádi se Vám budeme věnovat!

ID	36368	Nabídka	Pronájem
Skupina	3+1	Zařízený	Částečně zařízeno
Lokalita	Polská	Vlastnictví	Osobní
Užitná plocha	112 m ²	Balkón	Balkón
Patro	4 - patro	Město	Praha
Okres	Vinohrady	Městská část	Vinohrady
Stav	Realizováno		