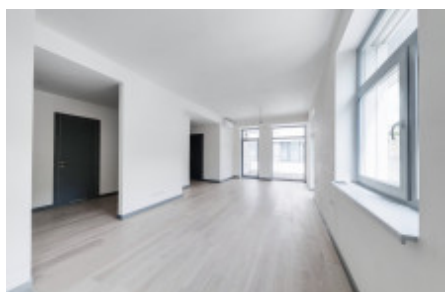
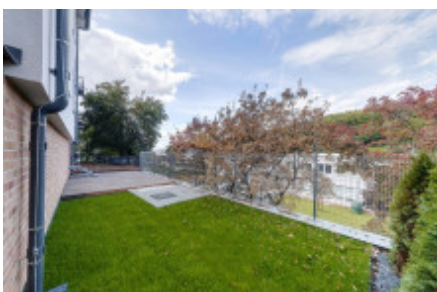




Prodej bytu 4+1, 110 m2 - Prosecká, Libeň



«Home Real Estate» nabízí k prodeji výjimečný byt s dispozicí 4+1 o celkové výměře 93,18 m² + 16,52 m² terasa na ul. Prosecká, Praha 8 - Libeň.

Ihned k nastěhování.

Dispozice:

- 1X obývací pokoj s kuchyňským koutem a se vstupem;
- 1X master ložnice s 1X vlastní koupelnou a WC;
- 2X dětské pokoje čtvercového tvaru;
- 1X koupelna s vanou a umyvadlem;
- 1X Technická místnost s WC a umyvadlem.

K jednotce patří výlučné právo užívání:

- velké terasy o výměře 16,52 m² orientované na jihovýchodní světovou stranu;
- 1X parkovacích stání v suterénu budovy.

Vybavení jednotky je nadstandardní:

- kuchyňský kout obsahuje veškeré důležité přípojky na kuchyňskou linku (včetně ventilací pro vybudování ostrůvku)
- rekuperační systém výměny vzduchu se svoji vlastní rekuperační jednotkou v bytě
- klimatizace
- venkovní žaluzie na všech oknech s inteligentním ovládáním
- nadměrné množství zásuvek
- podlahové vytápění po celé ploše bytu s vlastním plynovým kotlem a zásobníkem na teplou vodu, který zajistí kontrolu a lepší úspory v rámci komunálních plateb.
- bezpečnostní protipožární dveře
- okna trojsklo
- kvalitní značková sanita

Novostavba z roku 2022.

Bytová jednotka byla vytvořena s cílem pro detail a velkým množstvím míst pro vytvoření úložných prostor.

Orientace na tři světové strany (sever, východ a jih).

K nastěhování : ihned.

Dopravní dostupnost:

- stanice metra „Prosek (linka C) je ve vzdálenosti (cca 7 minut pěšky, cca 900 m).
- zastávka BUS (1 min pěšky od domu).
- parkování může být taky zajištěno na výhradním parkovacím pruhu ul. Prosecká.

Ihned k nastěhování.

Cena: 13.100.000,- CZK za jednotku včetně právního servisu.

K bytu lze dokoupit velké parkovací stání v podzemní garaži za 300.000 CZK .

Pro více informací a možnost prohlídky kontaktujte makléře nebo vyplňte formulář níže.

| | | | |
|---------------|-----------------------|-------------|-----------------------|
| ID | 36356 | Nabídka | Prodej |
| Skupina | 4+1 | Zařízený | Nezařízeno |
| Lokalita | Prosecká | Vlastnictví | Osobní |
| Užitná plocha | 110 m ² | Patro | 3 - patro |
| Město | Praha | Okres | Libeň |
| Městská část | Libeň | Stav | Realizováno |