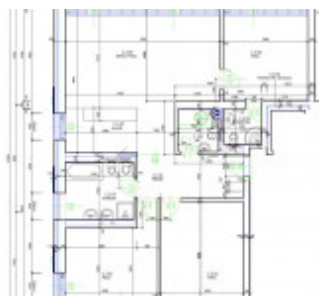




Prodej bytu 4+kk, 149 m² - Nobelova, Vokovice



Home Real Estate nabízí Vám vkusně zařízený byt o dispozici 4+kk o ploše 135 m² s balkonem 4 m² v projektu Na Krutci v pražských Vokovicích, který Vás nadchne hned na první pohled!

Tento úžasný byt je k nastěhování ihned po změně vlastnictví.

Dispozice bytu je skvěle promyšlená. Po vstupu do bytu Vás přivítá prostorná vstupní místnost, ve které se nachází moderní koupelna a samostatná toaleta. Předsíň Vás zavede do útulného obývacího pokoje s kuchyňským koutem a balkónem, kde si můžete užívat své soukromí. Další místností je elegantní ložnice s vlastní koupelnou. Na opačné straně bytu jsou další dva pokoje. Součástí bytu je také 2 sklepy v suterénu domu o ploše 10 m², abyste měli dostatek místa pro uložení svých věcí. K bytu je možné pořídit jedno parkovací stání v suterénu domu.

Jednotka nabízí mnoho výhod a nadstandardních prvků, které oceníte. Koupelny a chodba jsou vybaveny podlahovým vytápěním pro Vaše pohodlí, a dřevěné podlahy dodávají bytu příjemnou atmosféru. Elektrické žaluzie pak umožňují snadné ovládání osvětlení a soukromí. Vstupní dveře jsou protipožární, s bezpečnostním kováním včetně bezpečnostní vložky, vnitřní dveře jsou plné, dýhované, posuvné stěny mezi obývacím pokojem a kuchyní, obložkové zárubně. Topení: vytápění samostatným plynovým kotlem, deskové radiátory, otopný žebřík v koupelně.

Celý areál je skvělou volbou pro ty, kteří hledají komfortní a moderní bydlení s nadstandardními službami. Bezpečnost je zajištěna kamerovým systémem a security servisem, který má své sídlo přímo na vstupní bráně do areálu. Součástí komplexu je také centrum sportu a volného času umístěné na jeho okraji tak, aby nerušilo klid bydlení. Centrum obsahuje víceúčelovou halu, tenisové kurty, restaurace a bar, které poskytuje výjimečnou rekreační možnost pro Vás a Vaše blízké.

Nejenže se můžete těšit na komfortní bydlení, ale i na širokou škálu výhod, které tato lokalita nabízí. Jednou z nejvýraznějších výhod komplexu je jeho poloha. Nachází se na mírném vrchu Krutce, odkud můžete obdivovat nádherné okolí s výhledem na údolí Tiché Šárky. Tato lokalita navazuje na prestižní rezidenční čtvrti Prahy 6, jako jsou Baba nebo Ořechovka, a přináší Vám luxusní a originální bydlení s prvorepublikovým šarmem.

V blízkosti najdete veškerou občanskou vybavenost, jako jsou restaurace, bary, dětská hřiště a další. Milovníci přírody ocení přítomnost Divoké Šárky, která je vzdálená pouhých 5 minut chůze. Pro snadné spojení do centra města je tu také stanice metra Veleslavín, která je v dosahu jen 3 minut.

Architektonicky promyšlený a dokončený v roce 2008, tento projekt se pyšní spoluprací s renomovanými architektonickými studiemi, které zaručují vysokou kvalitu a design.

Cena: 18 900 000 Kč vč. právního servisu a provize RK

Nezapomeňte, že máte také možnost dokoupit parkovací stání za cenu 700 000,- Kč.

Prohlídky možné kdykoliv i o víkendu a svátcích

Těšíme se na Vás a na Vaši budoucnost v tomto úžasném bytě!

Přijďte se podívat na tento unikátní byt.

Prodej bytu 4+kk v novostavbě je vzácná příležitost, která rychle mizí. Neotálejte a kontaktujte nás ještě dnes, abyste měli šanci získat tento skvělý byt svých snů!

| | | | |
|---------------|--------------------------|--------------|--------------------------|
| ID | 36354 | Nabídka | Prodej |
| Skupina | 4+kk | Zařízený | Částečně zařízeno |
| Lokalita | Nobelova | Vlastnictví | Osobní |
| Užitná plocha | 149 m ² | Balkón | Balkón |
| Patro | 2 - patro | Město | Praha |
| Okres | Vokovice | Městská část | Vokovice |
| Stav | Realizováno | | |