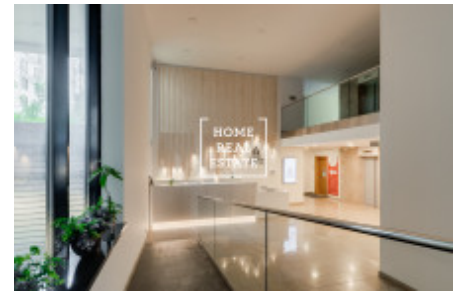
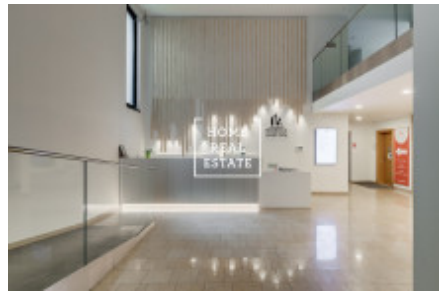
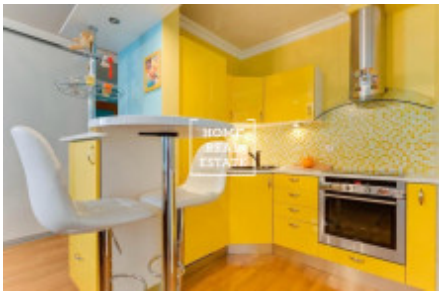


HOME  
REAL  
ESTATE

## Prodej bytu 2+kk, 52 m<sup>2</sup> - Karla Engliše, Smíchov



«Home Real Estate» ve výhradním zastoupení majitele nabízí k prodeji luxusní bytovou jednotku o dispozici 2+kk o velikosti 52 m<sup>2</sup>, která se nachází v rezidenci Anděl City v klidné lokalitě Praha 5 - Smíchov.

Byt je velmi slunný, zároveň klimatizovaný a zajímavě dispozičně řešen. Kuchyň je zařízená kuchyňskou linkou a všemi potřebnými elektrospotřebiči (lednice, mraznička, myčka, sklo-keramická deska, trouba) a je částečně propojená s obývacím pokojem. Privátní část bytu představuje ložnice, která obsahuje velkou vestavěnou skříň. Koupelna je se sprchovým koutem, umyvadlem, WC a pračkou. Všude jsou položeny kvalitní dřevěné podlahy.

Komplex Anděl City zahrnuje kancelářské budovy včetně centrály farmaceutické společnosti Pfizer, multikino Village Cinemas a hotel Andel´s včetně apart-hotelu Andel´s suites. Anděl City přispívá k proměně Smíchova, kdysi dělnické průmyslové čtvrti, v jednu z nejrychleji se rozvíjejících částí Prahy.

Smíchov se stává alternativním městským centrem se všemi příslušnými funkcemi: kanceláři, obchody, byty, prostory pro zábavu a volný čas i ubytovacími kapacitami.

Další výhody:

- na podlaze - dřevěné parkety, které jsou ve velmi zachovalém stavu,
- orientace všech stran bytu do klidného a zeleného vnitrobloku,
- velice solidní a příjemné sousedy v celé rezidenci.

Byt disponuje kvalitními bezpečnostními dveřmi NEXT. Připojení k internetu je k dispozici, dům je vybaven 3-mi výtahy.

Kompletní občanská vybavenost: obchodní centrum Nový Smíchov, Cinema City, různé restaurace, obchody, školy, Francouzský lyceum, EUC klinika, LIDL, Penny ...

V ceně bytu jsou nábytek a technika.

Prohlídky jsou možné kdykoliv i o víkendu.

Cena : 8.499.000,- Kč včetně právního servisu.

Pro více informací a možnost prohlídky kontaktujte makléře nebo vyplňte formulář níže.

ID	<a href="#">36123</a>	Nabídka	Prodej
Skupina	2+kk	Zařízený	Zařízeno
Lokalita	Karla Engliše	Vlastnictví	Osobní
Užitná plocha	52 m <sup>2</sup>	Město	<a href="#">Praha</a>
Okres	<a href="#">Smíchov</a>	Městská část	<a href="#">Smíchov</a>
Stav	Realizováno		