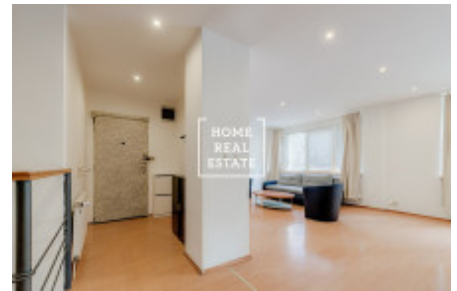
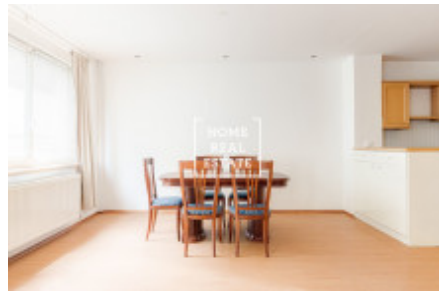
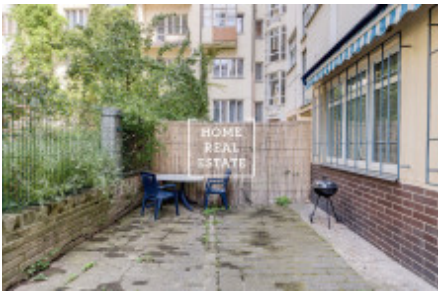




Prodej komerční ubytování, 155 m² - Eliášova, Bubeneč



Home Real Estate nabízí k prodeji 3 bytové jednotky, které jsou spojené do jednoho mezonetového bytu o celkové užitné ploše 155m² s terasou cca 20m² a balkonem cca 1m² o dispozici 5+kk, který se nachází na Praze 6 - Bubeneč.

Jednotka v přízemí se skládá z:

- vstupní chodby
- WC pro hosty
- velkého obývacího pokoje s kuchyňským koutem (56m²)
- koupelny s WC a sprchovým koutem
- dvou neprůchozích ložnic (každá je 14m²), orientovaných do vnitrobloku na západní stranu světa; jedna z ložnic má výstup na balkon

Po schodech dostaneme do suterénu, kde se nachází:

- další 2 neprůchozí ložnice (14 a 13m²), orientované do vnitrobloku na západní stranu světa, jedna z ložnic má výstup na terasu (cca 20m²).
- koupelna s vanou a WC
- prostorná šatna
- prádelna

Dům se nachází v klidné a prestižní části Prahy 6, kde v blízkosti najdete příjemné kavárny, bistra i restaurace, nakupovat můžete nejen v malých farmářských obchodech, na farmářských trzích ale i v běžných řetězcích. Na vycházku je možné se vydat přílehlými ulicemi směrem do nedaleké Stromovky, na opačnou stranu do Šárky nebo podél Vltavy. Cyklisté se mohou po přílehlých cyklostezkách vydat snad na všechny světové strany.

Výborná dopravní dostupnost - přímo na metru A Dejvická nebo Hradčanská, velké množství autobusů a tramvají, včetně přímého autobusového spojení na Letiště Václava Havla.

Jednotka se skládá z třech samostatných jednotek, které jsou rozdělené v katastru nemovitosti (na listu vlastnictví jsou 3 bytové jednotky).

Momentálně jednotka je v dlouhodobém pronájmu u velmi solidní a bonitní společnosti, která by si přála zůstat v dlouhodobém pronájmu. Není to však podmínkou koupě.

Celková cena: 15.990.000,- Kč vč. provize a právního servisu.

Podmínkou prodeje je dokoupení velkého samostatného nebytového prostoru v suterénu (cca 27m²) bez oken za 1.000.000,- Kč, který může sloužit jako sklad, tělocvična nebo herna pro děti.

V tomto domě v letech 1934-93 žila významná česká popová a jazzová zpěvačka Eva Olmerová.

We speak english - call us for further infomation. Мы говорим по-русски - позвоните нам для более подробной информации.

ID	36036	Nabídka	Prodej
Skupina	Ubytování	Zařízený	Částečně zařízeno
Lokalita	Eliášova	Užitná plocha	155 m ²
Město	Praha	Okres	Bubeneč
Městská část	Bubeneč	Stav	Realizováno