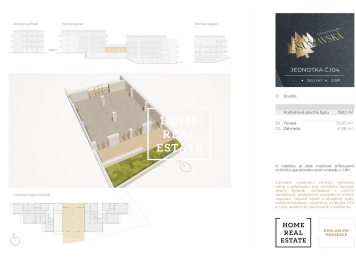




Prodej komerční kanceláře, 150 m2 - Šumavská, Karlovy Vary



SECURITA CIL
2024 10 2024

HOME REAL ESTATE



Společnost "Home Real Estate" v exkluzivním zastoupení nabízí poslední velkou nebytovou jednotku, která může sloužit jako kancelář v lesní rezidenci "Šumavská".

Dispozice : Open Space o výměře 150,1 m², který má výstup na dvě terasy celkem o výměře 35,07 m² se zahrádkou 41,28 m².

Detailní informace:

- Velkoformátová okna (plast , dvojsklo).
- PENB C (bliž k B).
- Pod jednotkou jsou vytápěné garáže.
- Příprava na podlahové topení.
- Orientace na sever a jih.
- 2x terasy 35,07 m².
- 1x zahrada se vstupem do lesa.

Výhody:

- Možnost vybudování unikátní kanceláře či obchodního prostoru.
- Nejnižší pořizovací cena na trhu
- Výhled na bukový les.
- Vlastní vstup do prostoru z ulice.
- Svůj vlastní vstup do lesa.
- Cesta od rezidence do centra Karlových Varů trvá pěšky přes lesní cestu cca 25 min.
- Autem se dostanete do centra za 3 minuty.

Jednotka se nabízí ve standardu Shell and Core (už s rozvedeno elektřinou, vývody na sociální zařízení, vodu a td.)

Více informace najdete na webových stránkách projektu rezidencesumavska.cz

Rezidenční komplex Šumavská nabízí zajímavou možnost bydlení v malebném lázeňském městě, v zeleni a v dostupné vzdálenosti od Prahy.

Parkování pro rezidenty je zajištěno v suterénu domu a v ulici před domem.

Lokalita:

Rezidence Šumavská se nachází v Tuhnicích, jedné z městských částí Karlových Varů. Tato lokalita je výhodná z hlediska dostupnosti historického centra města a tím i veškeré vybavenosti včetně mnoha sportovních a kulturních zařízení. Zároveň je ale rezidence umístěna v těsné blízkosti přírody plné lesů, rybníků a skalních vyhlídek. Karlovy Vary jsou krajské město s 50 000 obyvateli, dostupné do 80 minut z Prahy. V budoucnu se tento čas ještě zkrátí díky výstavbě dálnice D6. Kromě toho se ve městě nachází také vlakové nádraží (1 km od projektu), díky kterému se lze pohodlně dopravit do mnoha českých i německých měst.

Snížena cena: 4.950.413,- Kč plus 21% DPH a právního servisu.

Veškeré informace najdete na webových stránkách projektu rezidencesumavska.cz

Pro více informací a možnost prohlídky kontaktujte makléře nebo vyplňte formulář níže. Prohlídky jsou možné dle dohody.



ID
Nabídka
Skupina
Zařízený
Lokalita
Užitná plocha
Město
Okres
Městská část

[35964](#)
Prodej
Kanceláře
Nezařízeno
Šumavská
150 m²
[Karlovy Vary](#)
[Karlovy Vary](#)
[Karlovy Vary](#)