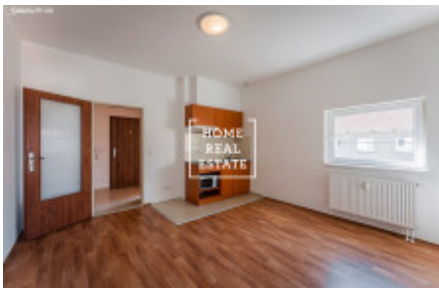


HOME
REAL
ESTATE

Prodej bytu 1+1, 35 m2, Otovice



Zahájení prodeje na webu: rezidenceotvovice.cz

«Home Real Estate» v zastoupení developera nabízí k prodeji krásnou malometrážní jednotku o celkové výměře 35m², která se nachází v 1NP cihlové novostavby Rezidence Otovice.

Jednotka obsahuje v ceně nezbytný základ pro pohodlné bydlení a to:

- kuchyňská linka se základními spotřebiči a digestoří
- koupelnu s WC, velkou vanou a umyvadlem
- radiátory
- přípojky na pevný internet, TV a veškerá měřidla (teplo, voda).

V ceně každé jednotky již máme pro Vás připravené parkovací stání na hlídaném parkovišti pod kamerovým dohledem se záznamem. Budova zároveň je zabezpečená čipovým systémem vstupu a protipožárním systémem ve všech společných prostorách domu.

Lokalita:

Obec Otovice, který se nachází v krásném údolí, disponuje kompletní občanskou vybaveností. Přímo vedle domu se nachází prodejna COOP, základní škola a Společenský dům. Do Prahy se autem dostanete za přibližně 16 minut a do centra Prahy za necelé půl hodiny po cestě skoro bez semaforů.

Ve 3-ch minutách chůze od rezidence se nachází vlakové nádraží, které Vás dopraví za 47 minut přímo na Masarykovo nádraží do centra Prahy. Zároveň vlakové spojení je velmi výhodné do Kladno, Kralup nad Vltavou a okolních měst.

Technický stav projektu:

- vstupní čipový systém
- kvalitní plastové okna bílé barvy
- protipožární vstupní dveře s dřevěným dekorem s hliníkovým eloxovaným kováním (koule/klika)
- vnitřní dveře plně/prosklené, imitace dřevěné dýhy s hliníkovým eloxovaným kováním
- podlahy v obytné místnosti z PVC se vzorem plovoucí podlahy (tmavá nebo světlá varianta)
- obklady v koupelně ve 3 variantách (oranžová, krémová, hnědá)
- dlažba na chodbě v krémové barvě
- místnosti jsou vymalovány bílou barvou

Navštivte náš web: rezidenceotvovice.cz

K nastěhování: 1Q/2023.

Cena: 2.450.000, - Kč včetně právního servisu.

V ceně bytu jedno parkovací stání v hlídaném areálu budovy.

Neplatíte provizi.

Vřelě doporučujeme na investici nebo na vlastní využití. Velice vhodné pro mladé rodiny, startovací bydlení, investiční záměry. Taky můžeme pro Vás zcela snadno zajistit slušné nájemce.

V případě zájmu zanechte nám prosím kontaktní údaje, abychom Vám mohli poslat kompletní informaci o projektu a různé možnosti financování.

ID	35902	Nabídka	Prodej
Skupina	1+1	Zařízený	Částečně zařízeno
Vlastnictví	Osobní	Užitná plocha	35 m ²
Město	Otvovice	Okres	Otvovice
Stav	Realizováno		